

# FENDT

## Fendt 300 Vario





## Fendt 300 Vario: Passt immer. Seit 40 Jahren. Auch in Zukunft.

Der Fendt 300 steht seit 1980 mit 140.000 verkauften Fahrzeugen für eine einzigartige Erfolgsgeschichte. Die Baureihe passt durch ihre Tugenden wie Leistung, Qualität, Vielseitigkeit und herausragende Wertstabilität auf fast jeden Betrieb. Die vierte Vario-Generation verfügt neben dem neuen Topmodell 314 Vario mit 152 PS Maximalleistung über den komplett neuen Fahrer-Arbeitsplatz FendtONE. Er verbindet Maschine und Büro zu einer Einheit. Damit ist der Fendt 300 Vario wieder einmal Vorreiter bei kompakten Standardtraktoren.

Motor		311 Vario	312 Vario	313 Vario	314 Vario
Maximalleistung ECE R 120	kW/PS	83/113	90/123	98/133	104/142
Maximalleistung mit DP ECE R 120	kW/PS				112/152



## Wenn sich neue Technologien und nachhaltige Tugenden verbinden.

Wer einen Fendt 300 Vario praktisch erlebt hat weiß, wie viel in ihm steckt. Ob im Grünland, auf dem Acker, beim Transport oder für Kommunalarbeiten – die neue Generation ist modular aufgebaut und perfekt auf Ihre Anforderungen anpassbar: Der Fendt 300 Vario ist Ihr zuverlässiger und herausragend wertstabiler Begleiter für die heutigen und zukünftigen Herausforderungen Ihrer Arbeit. Immer eine gute Entscheidung.



# Fendt 300 Vario Spotlights. Besonders. Besser.

Ein Fendt 300 Vario zeichnet sich dadurch aus, dass er bis ins Detail durchdacht ist. Die neue Generation umfasst vier Modelle im Leistungsbereich von 110 bis 152 PS sowie drei Ausrüstungsvarianten von Power, Profi bis hin zu Profi+. In dieser Übersicht finden Sie die besonderen Fendt-Lösungen, die sogenannten Fendt Spotlights, die den Unterschied ausmachen und Ihre Arbeit jeden Tag einfach besser machen.



**10. Hohe Bodenfreiheit für Pflanzenschutz**  
Pflanzenschutz und Düngung in späten Wachstumsstadien steigern den Ertrag. Der Fendt 300 Vario bietet eine hohe Bodenfreiheit von bis zu 500 mm und erlaubt den problemlosen Einsatz in Sonderkulturen.

**1. VisioPlus Kabine: perfekter Durch- und Überblick**  
Sicht- und Raumwunder mit 77 Grad durchgehendem Blickwinkel ohne Querholm. Perfekte Sicht auch in der Nacht durch Überkreuzausleuchtung.

**2. FendtONE Fahrerplatz: intuitive Bedienung**  
Zentralisierung aller Bedienorte über Dashboard, Armlehnenkonzept mit Multifunktions-Joystick. Individualisierbarkeit des gesamten Arbeitsplatzes mit frei belegbaren Tasten. Aufrüstung wahlweise mit voll integrierten 12" Terminals an Armlehne und Dach.

**3. Fendt DynamicPerformance: intelligentes Mehrleistungskonzept**  
Für mehr Flächenleistung und höhere Produktivität. Extraleistung von bis zu 10 PS beim 314 Vario unabhängig von der Geschwindigkeit.

**4. Drei Frontkraftheber-Varianten für perfekte Geräteführung und Traktion**  
Der Komfort-Frontkraftheber mit Lage- und entlastender Regelung sorgt für optimale Futterqualität dank gleichbleibender Arbeitshöhe. Die Gewichtsübertragung vom Mähwerk oder Packer auf die Vorderachse bringt mehr Traktion und bessere Spurtreue am Hang.



**5. Fendt Guide Spurführung für überlegene Produktivität**  
Mit SectionControl, VariableRateControl, Contour Assistant und Task Doc Dokumentation. Über alle Fendt Traktoren hinweg besteht Zugang zu den gleichen, innovativen Technologien.

**6. FendtONE - nahtlose Verbindung von Maschine und Büro**  
FendtONE – neuer Fahrerarbeitsplatz verbindet Maschinenbedienung, Kommunikation und Dokumentation mit dem Büro zu einer neuen Einheit. Vier Module: Spurführung, Agronomie, Telemetrie und Maschinensteuerung.

**9. Perfekte Modularität mit Power, Profi und Profi+ ab Werk**  
Je nach Anforderung können Sie den Fendt 300 Vario auf Ihre Bedürfnisse perfekt maßschneidern. Mit 210 Optionen und 150 Reifen und Spuren ab Werk.

**8. Übertoller Fahr- und Arbeitskomfort auf LKW-Niveau**  
Intelligenter Verbund von 4 Systemen: niveaugeregelte Vorderachsfederung, optional mechanisch oder pneumatisch gefederte Kabine, aktive Schwingungstilgung und die Fendt Reaction-Lenkung.



**7. Leicht und wendig stufenlos gleiten mit nur 33 kg/PS**  
Ganz gleich, ob im Ackerbau oder Grünland – Bodenverdichtungen mindern den Ertrag. Umfangreiche Bereifungsmöglichkeiten und das niedrige Leistungsgewicht des Fendt 300 Vario schonen Ihren Boden. Mit gerade mal 5.010 kg bzw. 33 kg/PS ist der Fendt 314 Vario ein echtes Leichtgewicht.

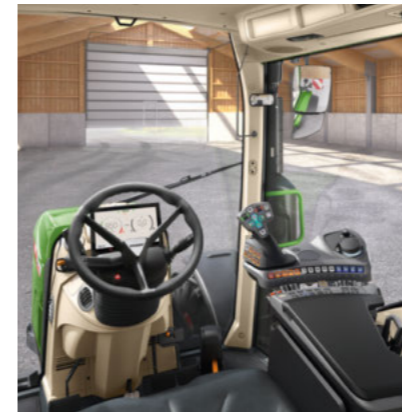
# Innovationen und perfekte Modularität.

Gegenüber der Vorgängerbaureihe stehen im neuen Fendt 300 Vario insgesamt 24 Innovationen zur Verfügung. 13 davon sind bereits in der Standardvariante Power erhältlich. Die Profi-Version bringt vier weitere Innovationen im Bereich Terminal und Infotainment mit sich und die Variante Profi+ verbindet Fahrzeug und Büro mit allen Möglichkeiten bei Telemetrie, Spurführung, Maschinensteuerung und Agronomie. Im Detail wird deutlich, welche zusätzlichen Möglichkeiten der neue Fendt 300 Vario eröffnet.

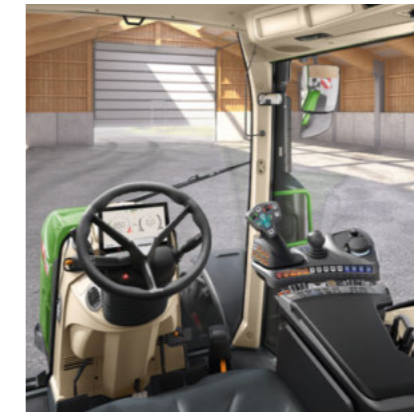


# Ausstattungsvarianten Power, Profi, Profi+.

Pro Ausstattungsvariante kann zwischen zwei verschiedenen Settings gewählt werden. Die Abbildungen zeigen Serienausstattung mit optionalem Frontkrafthebermodul.



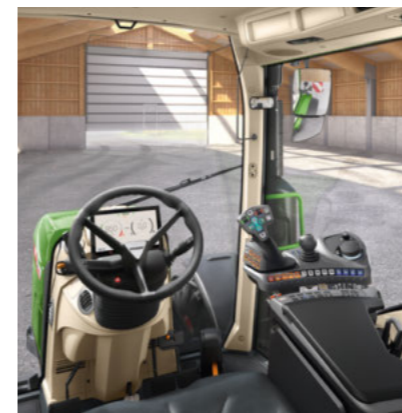
**Power Setting 1**  
 - Ohne Kreuzschalthebel  
 - Ein Linearmodul (Rockerpaar) zur Bedienung Hydraulikventile



**Profi Setting 1**  
 - Kreuzschalthebel  
 - Ein Linearmodul (Rockerpaar) zur Bedienung Hydraulikventile



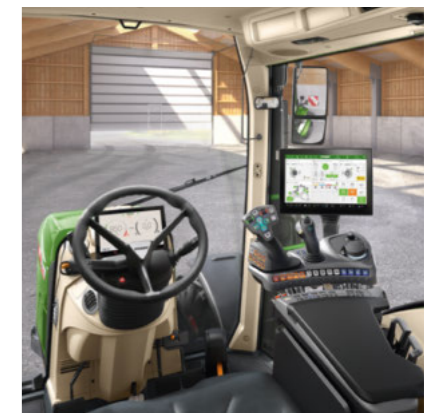
**Profi+ Setting 1**  
 - Kreuzschalthebel  
 - Ein Linearmodul (Rockerpaar) zur Bedienung Hydraulikventile  
 - 12" Terminal



**Power Setting 2**  
 - Kreuzschalthebel  
 - kein Linearmodul (Rockerpaar)



**Profi Setting 2**  
 - 3L-Joystick  
 - Ein Linearmodul (Rockerpaar) zur Bedienung Hydraulikventile  
 - 12" Terminal



**Profi+ Setting 2**  
 - 3L-Joystick  
 - Ein Linearmodul (Rockerpaar) zur Bedienung Hydraulikventile  
 - 12" Terminal

Power - Innovationen	Profi - Innovationen	Profi+ - Innovationen
Topmodell 314 Vario mit bis zu 152 PS Motorleistung (ECE R120), 650 Nm; Fendt DynamicPerformance DP)	12" Terminal an Armlehne mit Touch- + Dreh-Drücksteller-Bedienung (ab Profi Setting 2 Serie)	FendtONE – Fahrer Arbeitsplatz -Verbindung Traktorbedienung über Terminal mit Planungsaufgaben aus Büro
Effiziente EU Stufe 5 Abgastechnologie mit DPF, SCR und DOC	Zweites 12" Terminal, optional im Dachhimmel rechts, teilversenktbar	Fendt Guide Spurführung analog Fendt 500 Vario bis 1000 Vario - durchgehende Funktionalität
Viscronic Lüfter – bis zu 1,4 % Kraftstoffersparnis im Vergleich zu konventionellen Lüfter	Infotainment, 4.1 Soundsystem – AM/FM/DAB/Bluetooth, USB, AUX - Freisprecheinrichtung, Top Klangqualität	Spurführungs-Modul: Mit Traktorbereitung und Anwendung Fendt Guide für höhere Produktivität
Neue Getriebeübersetzung: 40 km/h bei nur 1.550 U/min - ruhiger Lauf und reduzierter Verbrauch	3L-Joystick,	Countour Assistant mit Einzel- / Kontursegmentsteuerung
Verstellbare Multifunktionsarmlehne mit Bedienelementen am Fahrersitz		Agronomie-Modul: Auftragserstellung /-auswertung mit Task Doc Dokumentation + Bedienung Task Manager
10" zentrales, digitales Dashboard; Dreh-Drücksteller, 4 Schnellzugriffstasten		Maschinensteuerungs-Modul: einfache, Steuerung von ISOBUS-Anbaugeräten über Schnittstelle ISO 11783
Multifunktions-Joystick, 2-gassig, prop. Hydraulikbedienung, Tempomateinstellung per Drehrad		Telemetrie-Modul: Fendt Connect: optimale Analyse und optimale Verwaltung des Fuhrparks
Armlehnen-Tastenfeld - Tastenbelegung mit flex. Farbknennung; 5 frei belegbare Tasten (IOM)		
Bedienmodule für Front- + Heckkraftheber mit prop. Bedienung		
Linearmodul-Bedienelemente (Rockerpaar) mit Farbcodierung		
Niveaugeregelte Vorderachsfederung, sperrbar Bis zu 7 % bessere Zugkraftübertragung und höhere Flächenleistung		
Allrad- und Differentialsperrenautomatik lenkwinkel- und geschwindigkeitsabhängig		
Ventilanschluss in Frontplatte für schnelles Anbauen/Kuppeln		

## DER FAHRERPLATZ DES FENDT 300 VARIO

# Ihr Lieblingsplatz mit Weitblick.

**VisioPlus Kabine: perfekter Durch- und Überblick**  
Die Fendt VisioPlus Kabine ist mit 77 Grad durchgehendem Sichtfeld ein wahres Sicht- und Raumwunder. Die ins Dach hinein gewölbte Frontscheibe ohne störenden Querholm ermöglicht den durchgehenden Blick auf den ausgehobenen Frontlader. Die Wölbung verhindert das Liegenbleiben von Ablagerungen. Nach unten und vorne sind die Sichtlinien durch die kompakte Haube und den taillierten Halbrahmen optimiert. Dazu kommt der geniale FendtONE-Arbeitsplatz mit der am Fahrersitz verankerten Multifunktionsarmlehne. Hier fühlen Sie sich sofort zu Hause. Fahrer- und Beifahrersitz, Blickfeld, Bedienung und Federung – der gesamte Aufbau der Kabine ist auf Ihr Wohlbefinden und optimale Arbeitsbedingungen ausgelegt.

**Geöffnet oder geschlossen? - Drei Kabinenvarianten**  
Für noch flexibleren Ein- und Ausstieg ist auch für die rechte Seite eine Türe erhältlich. Die Vorteile sind eine einfachere Reinigung des Fahrzeugs wie auch der schnellere An- und Abbau des Frontladers. Bevorzugen Sie eine zu öffnende Frontscheibe, gibt es für den Fendt 300 Vario auch eine geteilte Scheibe. Insgesamt haben Sie in der VisioPlus Kabine mit 6,2 m<sup>2</sup> Glasfläche durchgehende Rundumsicht ohne störende B-Säule auf der rechten Seite. Bei ausstellbarer Frontscheibe gibt es zwei Griffe zum dichten Verschließen.

**Die Liebe zum Detail macht den Unterschied**  
Bereits beim Einstieg profitieren Sie von den breiten Trittstufen und dem gut erreichbaren Türgriff. Eine Vielzahl von intelligenten Details bringt jeden Tag mehr Freude. Dazu gehören ein gekühltes Staufach genauso wie vielfältige Ablagefächer sowie drei Spannetze, oder der integrierte Flaschenhalter. Mit der genialen, integrierten Kabeldurchführung bei geschlossener Kabine ist jedes Kabel von hinten außen nach innen verlegt. Staub, Lärm und Wasser bleiben draußen. Durch einen zusätzlichen Griff an der Heckscheibe ist auch die geöffnete Scheibe jederzeit leicht zu erreichen.

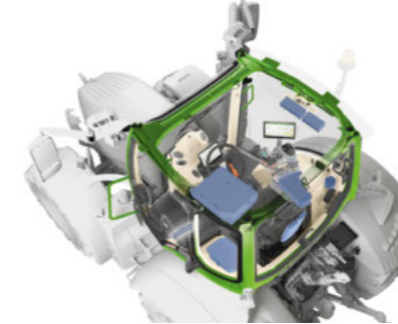
**Kabinenfederung optional**  
Eine perfekt abgestimmte Kabinenfederung ist die Basis für sicheres und bequemes Fahren und Arbeiten. Die mechanische Kabinenfederung minimiert Schwingungen und Stöße effektiv. Die in der Profi- und Profi+ Ausstattung erhältliche pneumatische Kabinenfederung verfügt hinten zusätzlich über eine Niveauregulierung und sorgt für gleichbleibenden Federungskomfort.

**Einzigartige Fendt Überkreuzausleuchtung für beste Ausleuchtung**  
Die vorderen, äußeren Arbeitsscheinwerfer vermeiden Schatten wirkungsvoll. Das Geheimnis liegt in der einzigartigen Fendt-Überkreuzausleuchtung der vorderen Arbeitsscheinwerfer. Damit werden Blendungen durch die Haube und Schlagschatten erfolgreich vermieden und Sie haben ein besonders breites Ausleuchtungsfeld bei allen Arbeiten.

Die VisioPlus Kabine verfügt über zahlreiche Ablagen: das gekühlte Ablagefach links hinten, unter dem Beifahrersitz, und im Dachhimmel links und rechts. Dazu kommen noch Ablagen unter der Armlehne sowie auf der Sitzrückseite und der integrierte Getränkehalter.

Das breite, blickdichte Sonnenrollo ist an die gewölbte Frontscheibe angepasst und stufenlos auf jede gewünschte Position verstellbar.

Ein besonderes Merkmal des Fendt 300 Vario ist der senkrechte Griff an der Heckscheibe, mit dem die Scheibe angenehm im Sitzen geöffnet und geschlossen werden kann.



77°



Panorama-Frontscheibe mit 77 Grad Sichtfeld für volle Sicht nach oben und auf die Radeinläufe.



Für Kabel, die vom Heck in die Kabine geführt werden müssen, bietet Fendt eine ausgeklügelte Lösung an. Unabhängig vom Querschnitt kann jedes Kabel sauber durch die Durchführung verlegt werden. Die Heckscheibe kann dabei geschlossen werden und Staub, Schmutz, Wasser und Geräusche bleiben draußen.



Das ausgeklügelte Belüftungs- und Klimatisierungskonzept bietet eine optimierte Luftverteilung über den Lenkturm und eine Seitendüse für die rechte Scheibe. Dazu kommen eine Überdruckfunktion und die Defrostautomatik. Die Innenraumtemperatur wird im Dashboard angezeigt. Die klappbare Dachluke sorgt für zugfreie Belüftung.

Zwei Scheibenwischer zur Auswahl: Entweder der Segment-Scheibenwischer mit Intervallschaltung oder Parallel-Scheibenwischer sorgen für ein noch größeres Wischfeld.

# Der neue FendtONE - Fahrerplatz.



## Zentrales Dashboard

Der Fendt 300 Vario kann dank seiner Modularität über verschiedene Ausstattungslinien perfekt auf Ihre Anforderungen angepasst werden. Die Power-Variante startet mit dem leistungsstarken, einstellbaren 10" digitalen Dashboard. Die Einstellung erfolgt bequem über den neuen Dreh-Drücksteller auf der rechten Armlehne. Das ganze Cockpit ist per Fußpedal komplett schwenk- und verstellbar.

## FendtONE: intuitive Bedienung und einzigartige Verbindung von Maschine und Büro

Die Baureihe Fendt 300 Vario ist seit Jahren ein Bestseller im Fendt Programm. Die neue Generation präsentiert mit FendtONE einen komplett neuen Fahrerarbeitsplatz. Die intuitive Bedienphilosophie verbindet erstmalig Maschinenbedienung mit direkter Kommunikation im Büro. Damit wird der Fendt 300 Vario absoluter Vorreiter bei Ergonomie, Steuerung und Komfort. Ergänzt wird das Gesamtkonzept mit dem Infotainment-Paket und optionalem 4.1 Soundsystem. Bis ins Detail durchdacht, erleben Sie eine intuitive Bedienung und Funktionalität. Der neue Fahrerarbeitsplatz umfasst ein 10" großes Dashboard sowie eine Armlehne mit Multifunktions-Joystick und je nach Ausstattungslinie ein 12" Terminal. Durch die am Sitz verankerte Armlehne lassen sich alle Einstellungen bequem ohne Relativbewegungen durchführen. Dazu kommt optional ein zweites 12" Terminal, das zur Hälfte in das Dach eingefahren werden kann. Neue Möglichkeiten eröffnet der 3L-Joystick.

## Ergonomie pur: Multifunktions-Joystick und Kreuzschalthebel

Bei der Entwicklung standen die individuelle Bedienung sowie Arbeitsergonomie im Vordergrund. So wurde der Multifunktions-Joystick mit optimierter Handauflage mit zusätzlichen Funktionen ausgestattet und der Kreuzschalthebel ergonomisch optimiert, sodass weniger Umgreifen bei der Bedienung unterschiedlicher Anbaugeräte notwendig ist. Der neue Fahrhebel verfügt über insgesamt 16 Tasten sowie zwei Proportional-tasten, 13 Tasten sind davon frei belegbar.

## Bedienung über Armlehnen-Tastenfeld mit genialer Farbführung

Hier finden Sie alle Funktionsgruppen zentral im Überblick als farblich gegliederte Bedienfelder für Getriebe, Kraftheber, Hydraulikventile und Zapfwellen. Dazu kommen fünf frei belegbare Tasten, mit denen die Bedienung weiter personalisiert werden kann. Die Belegung der Tasten wird über den Individual Operation Manager (IOM) im Terminal gesteuert. Ein durchdachtes Farbkonzept unterstützt den Fahrer, sich schnell zurechtzufinden und Bedienungsfehler zu vermeiden. Über das Farbkonzept sieht der Fahrer sofort, ob Tasten neu belegt wurden. Des Weiteren können auch, ab Werk belegte Tasten, wie Voraktivierung Lenksystem Ein/Aus oder Rundumkennleuchte Ein/Aus, und Ventile über den IOM umprogrammiert werden.

## Infotainment Paket mit 4.1 Soundsystem

Vier High-End-Lautsprecher und ein Subwoofer sorgen für eine überragende Klangqualität in der VisioPlus Kabine. Die Wiedergabe direkt vom Smartphone ist sowohl über USB, AUX-IN als auch über Bluetooth möglich. Auch beim Radio wird dank FM/AM/DAB+/HD und permanenter Sendersuche über zwei Antennen durchweg sicherer Empfang gewährleistet. Telefongespräche führen Sie im Fendt 300 Vario dank Freisprecheinrichtung freihändig und in bester Qualität: Durch insgesamt acht im Dachhimmel verbaute Mikrofone bleiben die Hände beim Telefonieren frei und die Akustik perfekt. Die Bedienung erfolgt über das Varioterminal oder den seitlichen Drehknopf.



## Zentrale Einstellung und Übersicht im Dashboard

Hier sehen Sie das zentrale digitale Cockpit mit der bequemen Einstellung der Funktionsgruppen. Links und rechts stehen zur permanenten Übersicht die Informationen für Straßenfahrt. In der Mitte finden Sie bei der Ausstattung ohne 12" Terminal die Einstellungen für die Hauptgruppen Kraftheber, Hydraulik, Motor und Getriebe, Bordrechner mit Verbrauchsmessung, Belüftung, Beleuchtung, Vorderachsfederung, Belegung Ventile sowie Service und Diagnose. Die Steuerung regeln Sie bequem über den neuen Dreh-Drücksteller auf der rechten Armlehne.

# Ihr individueller Arbeitsplatz: 12" Terminal – Armlehne und Dach und 3L-Joystick.



**Einfahrbares Dachterminal:**  
Das zusätzliche 12" Dachterminal auf der rechten Seite ist direkt mit allen anderen Terminals verbunden. Inhalte können flexibel, je nach Anforderungen, an den ergonomisch besten Platz geschoben werden. Zusätzlich kann das Dachterminal für bessere Übersicht bei Straßenfahrten in das Dach teilversenkt werden, wodurch immer noch 50 % der Anzeigefläche für Schlüsselanzeigen auf drei Feldern genutzt werden können.



**Neue 12" Terminals – mehr Funktionen und Anzeigefläche**  
Erstmals bekommt der Fendt 300 Vario je nach Ausstattungslinie ein neues 12" Terminal, auf dem sämtliche Guide-Assistenzsysteme wie Contour Assistant, SectionControl und VariableRateControl verfügbar sind. Die stetig steigende Zahl der Terminalanwendungen führt zu einem höheren Bedarf an Anzeigeflächen innerhalb des Traktors. Daher gibt es im neuen Fendt 300 Vario in Verbindung mit der neuen Bedienphilosophie einen Verbund mit einem optionalen zweiten 12" Terminal im Dach rechts. Auf den Terminals können bis zu sechs frei konfigurierbare Kacheln dargestellt werden. Für eine komfortablere Bedienung können die Terminals neben dem Dreh-Drücksteller zusätzlich über Touch bedient werden. Über den Individual Operation Manager (IOM) wird auch die Belegung der Tasten gesteuert. Ein durchdachtes Farbkonzept unterstützt den Fahrer sich schnell zurechtzufinden und Bedienungsfehler zu vermeiden. Der Verbund der Terminals bietet den Fahrern die Möglichkeit zur individuellen Gestaltung der Anzeigeflächen sowie einen besseren Überblick.



**Kreuzschalthebel und 3L-Joystick**  
Zur Bedienung des 3. und 4. Hydrauliksteuergerätes sowie des Frontladers, stehen je nach Ausstattungsvariante ein Kreuzschalthebel oder ein 3L-Joystick zur Verfügung. Mit dem 3L-Joystick können die Frontlader Fendt Cargo und Fendt CargoProfi inklusive ihrer Zusatzfunktionen bedient werden.

**Flexible Tastenbelegung über Individual Operation Manager (IOM)**  
Einen wertvollen Praxisvorteil für die fahrerspezifische Belegung bietet IOM. Damit kann der Fahrer wichtige Funktionen an den für ihn besten Bedienort legen. Jeder Fahrer kann so seine individuellen Einstellungen abspeichern.

Der neue Multifunktions-Joystick enthält neben der vertrauten Kleeblatt-Bedienung zwei Bedienelemente für die proportionale Ventilsteuerung sowie vier belegbare, weiße Tastenfelder.

Hier regeln Sie bequem per Drucktasten vertraute Getriebe- und Fahrfunktionen: Dazu gehören zwei Motordrehzahlspeicher, zwei Tempomaten sowie eine neue aktive Tempomateinstellung per Drehrad.

Der Kreuzschalthebel ermöglicht eine feinfühligere Steuerung ohne Umgreifen von zwei Steuerventilen. Der optionale dritte und vierte Hydraulikkreis ermöglicht das Arbeiten mit umfangreichen Gerätefunktionen. Diese werden über Drucktasten am Kreuzschalthebel aktiviert und gesteuert.

Fünf weiße Tasten zur freien Belegung: Sie haben die Möglichkeit, Bedienorte frei mit Funktionen zu belegen. Dies ermöglicht Ihnen die bestmögliche fahrerspezifische Individualisierung Ihres Arbeitsplatzes.

Über zwei eigene Drehschalter regeln Sie bequem die Klimatisierung und das Infotainment.



Über den zentralen Dreh-Drücksteller steuern Sie sämtliche Anzeigen des Fendt 300 Vario. Dazu gehören noch vier Schnellzugriffstasten für Zurück, Launchpad, Übersicht, Individual Operation Manager (IOM) und den Wechsel zwischen Terminal und Dashboard.

Hier finden Sie Bedientasten für Allrad, Differentialsperren links, die Krafthebereinstellungen rechts und in der Mitte fünf freie, zu belegende weiße Tasten.

In der mittleren Bedienebene finden Sie von links: Handgas, Geschwindigkeitspreizung, Einstellhebel-Rocker eins und zwei – frei belegbar, Zapfwellenbetätigung sowie Frontkraftheber und Heckkraftheber mit Tiefeneinstellung.

Bedienung der Front- und Heckzapfwelle

In der unteren Bedienebene finden Sie zu jedem Einstellelement die LED-Anzeige. Über das Farbkonzept sieht der Fahrer sofort, ob Tasten neu belegt wurden. In den Werkseinstellungen werden hier Hydraulikventile gesteuert.



DER MOTOR DES FENDT 300 VARIO

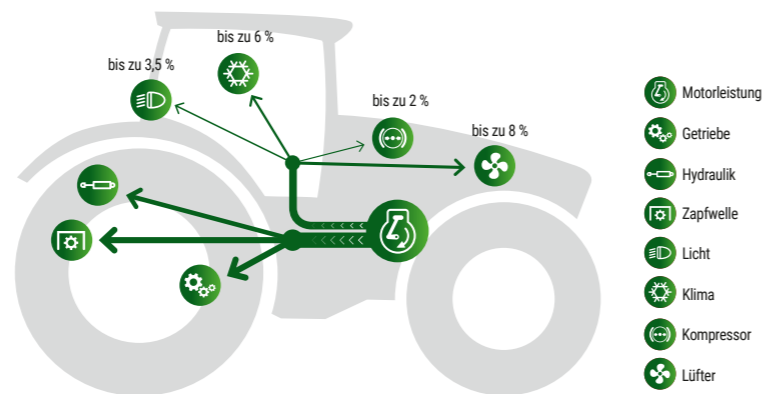
# Der Antrieb macht Freude. Im Feld und in der Buchhaltung.

**Fendt Mehrleistungskonzept DynamicPerformance (DP) für mehr Flächenleistung und höhere Produktivität**  
Der Fendt 314 Vario DP verfügt über eine maximale Motorleistung von 152 PS bei einem imposanten Drehmoment von 650 Nm. Das innovative Mehrleistungskonzept DP gibt über eine bedarfsabhängige Steuerung bis zu 10 PS mehr Leistung frei, wenn diese benötigt wird. Es ist weder an Fahrgeschwindigkeiten noch an spezielle Einsatzaufgaben gebunden, sondern funktioniert rein dynamisch. Üblicherweise wird die Motorleistung von Traktoren auf zahlreiche Leistungsabnehmer verteilt, wie Zapfwelle, Hydraulik, Motorlüfter und Klimaanlage. Das System erkennt, wenn bestimmte Komponenten mehr Leistung benötigen, und stellt dann intelligent gesteuert mehr Leistung zur Verfügung. DP greift auch bei Zapfwellenarbeiten im Stillstand, wie z. B. am Futtermischwagen, genauso wie in Fahrt. Zusätzlich wird DP auch in der Bodenbearbeitung sowie bei langsamem Transport in Abhängigkeit von aktiven Leistungsabnehmern aktiviert. Die 10 PS Mehrleistung sind für Betriebe interessant, die einen kompakten, leichten und starken Traktor mit Reserven suchen.

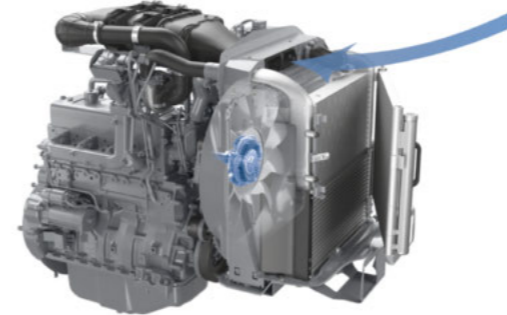
**Sparsam und wartungsarm**  
Der Kraftstoffvorfilter mit Thermostatventil lässt den Traktor auch bei sehr niedrigen Temperaturen zuverlässig starten, da vorgewärmter Kraftstoff aus dem Rücklauf in den Vorfilter zurückfließt. Kühler und Filter sind besonders wartungsfreundlich angeordnet. Die Kraftstoff- und AdBlue-Verbrauchsanzeige ermöglicht die Kontrolle des Momentan- und Langzeitverbrauchs. Über das Terminal können auch die Verbräuche verschiedener Einsätze gespeichert werden. Damit wird der Fahrer bei seiner wirtschaftlichen Fahrweise unterstützt.

**Abgasreinigung mit passiven DPF, DOC und SCR**  
Die SCR Abgastechnologie in Verbindung mit dem passiven Dieselpartikelfilter (DPF) erweist sich als besonders kraftstoffsparend, weil der DPF keine zusätzliche Dieseleinspritzung bei der Regeneration benötigt. Durch die zusätzlich eingespritzte Harnstofflösung AdBlue werden die Stickoxide auf ein Minimum reduziert. In Kombination mit einem Dieseloxydationskatalysator (DOC) werden die Abgasemissionen effektiv gesenkt und die neuesten Standards der Abgasnorm der Stufe 5 / Tier 4 Final erfüllt.

Das intelligente Mehrleistungskonzept Fendt DynamicPerformance (DP) gibt beim Fendt 314 Vario bedarfsabhängig bis zu 10 PS mehr Leistung frei, wenn diese benötigt wird. Die Steuerung erfolgt abhängig von den Einsatzbedingungen und unabhängig von der Fahrgeschwindigkeit. Sie profitieren auch bei Zapfwellenarbeiten im Stand, in der Bodenbearbeitung oder im Transport. Vorteile: leichter Traktor mit höherer Leistung und weniger Kraftstoffverbrauch pro Hektar.



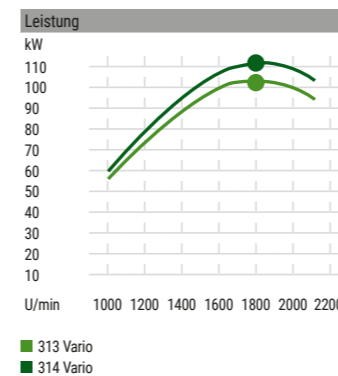
Der neue Viscronic Lüfter passt sich elektronisch geregelt besonders feinfühlig an den echten Kühlbedarf an. Das spart bis zu 1,4 % Kraftstoff und bringt einen leiseren Lauf im Vergleich zu einem konventionell geregelten Lüfter. Dazu kommen noch der reduzierte Wartungsaufwand und längere Einsatzintervalle auch bei staubigen Bedingungen.



Hervorragende Wartungszugänglichkeit: Die Kombination von direkter Luftzufuhr und die gute Zugänglichkeit zum klappbaren Klimakondensator und den Kühlern bieten eine hervorragende Wartungsfreundlichkeit. Der ebene Kühlerboden sorgt für geringe Schmutzempfindlichkeit.



Für große Reichweite sorgt der große Tank mit 210 Litern Diesel und 22 Litern für AdBlue. Das schafft langes Arbeiten ohne Nachtanken. Praktisch: Diesel und AdBlue werden auf der gleichen Seite nachgefüllt.



**Intelligentes Mehrleistungskonzept mit DP und bis zu 10 PS Extraleistung**  
- Hohes maximales Drehmoment: max. 650 Nm / 1.500 U/min (314 Vario DP)  
- Erhöhte Leerlaufdrehzahl mit intelligenter Absenkung



## GETRIEBE UND ZAPFWELLEN DES FENDT 300 VARIO

# Fendt Vario: Überzeugt seit über 25 Jahren.



**Vario-Mehrleistung nutzen: bis zu 7 % Zeiteinsparung und bis zu 9 % weniger Dieserverbrauch**  
Die Mehrleistung des Fendt Vario ergibt sich, weil Sie immer mit der perfekten Geschwindigkeit im wirtschaftlichen Optimum arbeiten und dabei eine maximale Flächenleistung erzielen. Sie nutzen Leistungsreserven, die Lastschaltgetrieben nicht zugänglich sind. So sparen Sie nach neutralen Veröffentlichungen im Vergleich zu Lastschaltern je nach Betriebstyp bis zu 7 % Arbeitszeit\* und gleichzeitig bis zu 9 % Diesel\*. Für einen 100 ha Futterbaubetrieb sind das jährlich bis zu 46 Arbeitsstunden sowie beim Kraftstoff bis zu 11.600 Liter Diesel\*\* in 7.000 Betriebsstunden. Das entspricht einem geldwerten Stufenlos-Gesamtvorteil von bis zu 25.000 €\*\*!

**Perfektes Handling: stufenlos mit 20 Meter/h – stufenlos reversieren und zwei Tempomaten**  
Von extrem langsamen 20 Metern pro Stunde bis 40 km/h bei nur 1.550 U/min arbeiten Sie kraftschlüssig ohne Schaltvorgänge. Auch in Hanglagen verzögern Sie stufenlos bis zum Stillstand und bleiben mit der aktiven Stillstandsregelung sicher stehen und beschleunigen sanft und ruckfrei. Das schont Ihren Boden und gibt Sicherheit. Weiterer Vorteil: Das stufenlose, verschleißfreie Reversieren - wahlweise über Joystick rechts oder den Reversierhebel mit integrierter Haltefunktion unterhalb des Lenkrads links. Wichtig gerade bei Ladearbeiten. Mit zwei Tempomaten und neuem Drehregler können Sie zwei Geschwindigkeiten abspeichern, abrufen und feinjustieren.

**Perfektes Doppel: TMS und Grenzlastregelung 2.0**  
Das Traktor-Management-System regelt Motor und Getriebe so, dass Sie optimiert fahren, ohne darüber nachzudenken. Sie geben die Zielgeschwindigkeit vor. Dazu kommt die automatische Grenzlastregelung, bei der die Motordrücke leistungsbedarfsabhängig bestimmt wird. So arbeitet der Motor im idealen Drehzahlbereich. Wahlweise ist die Grenzlastregelung auch manuell einzustellen. Der Kickdown-Modus ermöglicht ein Durchstarten wie beim Automatik PKW.

**Heck: Dreifachzapfwelle mit Anlaufsteuerung und hubhöhenabhängiger Zapfwellenautomatik**  
Bequem per Tastendruck im Variocenter elektrohydraulisch vorgewählt und aktiviert, sorgt die Anlaufsteuerung für einen geräteschonenden Anlauf. Weiterer Vorteil: Die Zapfwellenautomatik, die hubhöhenabhängig zu- und abschaltet.

**Exklusiver Fendt-Vorteil: Heckzapfwelle mit externer Betätigung und Motordrehzahlanhebung**  
Praxisbeispiel Befüllung Güllefass: Zapfwelle extern aktivieren und dann in der Kabine Motordrehzahl erhöhen: Das entfällt, weil mit der externen Zapfwellenbetätigung auch die Motordrehzahl erhöht wird. Vorteil: kein unnötiges Auf- und Absteigen.

Basisdaten: \* Landwirtschaftliches Wochenblatt Westfalen-Lippe, 5-2001; 100 ha Futterbaubetrieb; \*\* Eigene Berechnungen: 140 PS Traktor, 700 Betriebsstunden (Bh) Jahr (J) - Laufzeit 10 J / 7.000 Bh; Durchschnittsverbrauch 20 l Diesel / Bh; Eingesparte Betriebskosten: Mietkosten für 140 PS Traktor - 20 €/Bh\*\*\* (Maschinenring-Verrechnungssatz 140 PS - <http://www.mr-bayreuth.de/images/inhalte/verrechnungsheft2018.pdf>; 460 Bh = 12.800 €/7.000 Bh

**Fahrpedal oder Joystick-Steuerung:** Der Fahrmodus ist individuell wählbar. Die Geschwindigkeit kann entweder per Fahrpedal oder mit dem Fahrhebel geregelt werden. Fahrtrichtungswechsel erfolgen wahlweise per Fahrhebel oder Reversierhebel mit integrierter Stop- und Go-Funktion.



**Verschleißfreies Reversieren mit Neutralstellung und Stop und Go.** Immer kraftschlüssig – Sie beschleunigen sanft und bodenschonend.



Das angeschrägte Zapfwellenprofil ermöglicht ein besonders einfaches Anstecken an den Stummel. Zusätzlich ist der Zapfwellenstummel frei drehbar.



### Überlegene Produktivität durch Vario-Mehrleistung:

- Immer perfekte Arbeitsgeschwindigkeit und kraftschlüssig, Einhebelbedienung ohne Umgreifen
- TMS - perfektes Motor-Getriebemanagement mit Grenzlastautomatik 2.0
- Ruckfreies Beschleunigen /Fahren inkl. Kickdown-Modus wie Automatik PKW
- Integrierte Superkriechgänge ab 20 Meter pro Stunde; 2 Tempomaten
- Stufenlose, verschleißfreie Reversierung
- 40 km/h bei ruhigen, kraftstoffsparenden 1.550 U/min;
- Bis zu 7 % Zeitersparnis und bis zu 9 % Kraftstoffersparnis ggü. Lastschaltkonzepten

VIELSEITIGKEIT UND FLEXIBILITÄT: HYDRAULIK - KRAFTHEBER HECK UND FRONT

# Mehr als ein Detail voraus.



**Hydrauliksystem mit bis zu 110 Litern Fördermenge**  
Der Fendt 300 Vario ist in der Profi-Ausstattung serienmäßig mit der kräftigen 110 Liter LS-Regelpumpe bestückt. Bei dieser Pumpenleistung kann die Motordrehzahl niedrig gehalten werden, somit wird Kraftstoff auch bei anspruchsvollen Einsätzen effektiv gespart. Die Power-Variante verfügt in der Serie über eine 84 Liter Konstantpumpe und kann ebenfalls mit der 110 Liter Pumpe ausgestattet werden.

**EHR – Heckkraftheber mit bester Übersicht und Funktionalität**

Der Heckkraftheber mit einer Hubkraft von 5.960 daN garantiert den vollen Aushub, auch schwerer Anbaugeräte. Die Schwingungstilgung sorgt für ruhiges Fahren ohne belastende Schwingungen. Von der Kabine aus verfügen Sie über eine hervorragende Sicht auf Unterlenker, Zugkugelpkupplung und Anhängemaul. Das Schlepperheck besticht durch seine praktischen Vorteile: Dazu gehören die unerreichte Einhand-Unterlenkerverriegelung und die einfache Spindelverstellung der Hubstreben mit integrierter Längenskala. Das Spreizmaß der Unterlenker wird per Bolzen werkzeuglos umgesteckt und die Knieschraube verstellt. Eine komplette Übersicht aller Krafthebervorteile finden Sie im hinteren Zubehörteil der Broschüre.

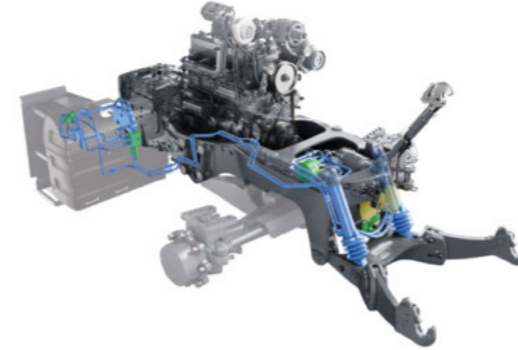
**Drei Frontkraftheber-Varianten für perfekte Anpassung**

Der Kraftheber mit Schwingungsdämpfung steht in den Varianten Standard, mit Lageregelung sowie als exklusiver Komfort-Frontkraftheber mit Lage und entlastender Regelung zur Verfügung. Damit optimieren Sie Ihre Futterqualität. Beim Komfortkraftheber kann das Gerät mit einem im Varioterminal definierten Auflagedruck in der Schwebelage gefahren werden. Dies ist besonders vorteilhaft mit Frontmäherwerk, weil das Gerät exakt der Bodenkontur in gleichbleibender Höhe folgt. Herkömmliche Entlastungsfedern können entfallen. Das vom Gerät auf die Vorderachse übernommene Gerätegewicht steigert gleichzeitig die Traktion und verhindert Abdrift am Hang. Nach Untersuchungen wird damit die Futterqualität optimiert, weil der Rohascheanteil im Futter sinkt wenn das Einstechen in die Grasnarbe entfällt. Im Winterdienst mit Schneepflug sorgt der konstante Auflagedruck für eine gleichmäßige Räumleistung.

**Getrennter Ölhaushalt – hohe Entnahmemenge**

Die getrennten Ölhaushalte von Hydraulik und Getriebe verhindern die Vermischung der Öle sicher – besonders wichtig beim häufigen Wechsel von Anbaugeräten. Die hohe Entnahmemenge von 43 Litern lässt auch den Betrieb von großen Kippern zu.

Der exklusive Frontkraftheber mit entlastender Regelung folgt exakt der Bodenkontur beim Einsatz mit Frontmäherwerk, -packer sowie mit dem Schneepflug. So verbindet sich, je nach Einsatzbereich, geräte- und bodenschonendes Arbeiten mit bester Traktion und Spurtreue durch Gewichtsübernahme des Geräts auf die Vorderachse.



Der Frontkraftheber ist voll integriert und sitzt kompakt am Fahrzeug. Damit bleibt das Gespann sehr wendig. Die Unterlenker verfügen über einen besonderen Untergriff und sind in Parkposition einklappbar. Faltenbälge schützen die Hubzylinder gegen Steinschläge. Die Schwingungsdämpfung verhindert ein Aufschaukeln und garantiert Fahrsicherheit und Fahrkomfort.



Die Hydraulikkupplungen im Heck sind sauber nebeneinander, farbig gekennzeichnet. Die Staubkappen schließen selbstständig. Für leichtes Ankuppeln sind die Anschlüsse versetzt und unter Druck kuppelbar.



**Front- und Heckkraftheber**

Einstellung Arbeitstiefe Fronthydraulik (Komfort-Ausführung)	Frontzapfwelle (ein / aus)	Fronthydraulik Heben/Senken/Schnelleinzug	Heckzapfwelle (ein / aus)	Verriegelung Frontkraftheber	Verriegelung Heckkraftheber	Schwimmstellung Frontgerät (Bsp. Mulcher)	Positionsmodus Frontgerät	Positionsmodus Heckgerät	Schwimmstellung Heckgerät (Bsp. Grubber)	Drucktaste Einstellung Kraftheber	Einstellung Arbeitstiefe Heckhydraulik	Heckhydraulik Heben/Senken/Schnelleinzug
--	----------------------------	---	---------------------------	------------------------------	-----------------------------	---	---------------------------	--------------------------	--	-----------------------------------	--	--

FAHRZEUGKONZEPT - AUFBAU - NUTZLAST - FAHRWERK - WENDIGKEIT

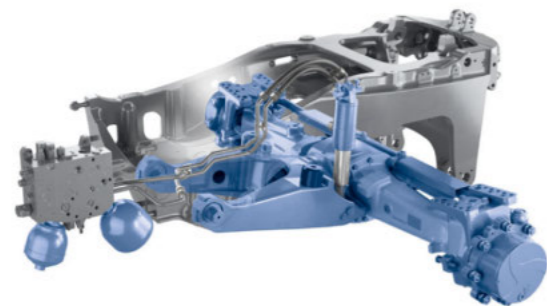
# Weil Details den Unterschied ausmachen.



**Überragender Fahr- und Arbeitskomfort wie im LKW**  
Der intelligente Verbund dreier Systeme garantiert höchsten Fahr- und Arbeitskomfort: die niveaugeregelte Vorderachsfederung, die optional gefederte Kabine und die aktive Schwingungstilgung. Zusammen mit der exklusiven Fendt Reaction Lenkung können Sie durch die sehr gute Rückmeldung besonders feinfühlig und sicher steuern. Das sorgt für sicheren Geradeauslauf.

**Vorderachsfederung – bis zu 7 % mehr Flächenleistung und überragend komfortabel**  
Die niveaugeregelte Vorderachsfederung mit 80 mm Federweg garantiert optimale Traktion und steigert Ihre Flächenleistung um bis zu 7 %. Dazu kommt durch den immer kraftschlüssigen Varioantrieb beste Fahrsicherheit, auch in Hanglagen oder beim Frontladereinsatz.

**Vorderachsfederung niveaugeregelt und voll abschaltbar**  
Die integrierte Niveauregulierung über einen Lage-sensor gewährleistet einen gleichbleibenden Federungs-komfort unabhängig von der Last. Zusätzlich kann die Federung bei allen Arbeiten, wo es auf besondere Genauigkeit und Präzision ankommt, z. B. bei Ladearbeiten, per Knopfdruck komplett deaktiviert werden.

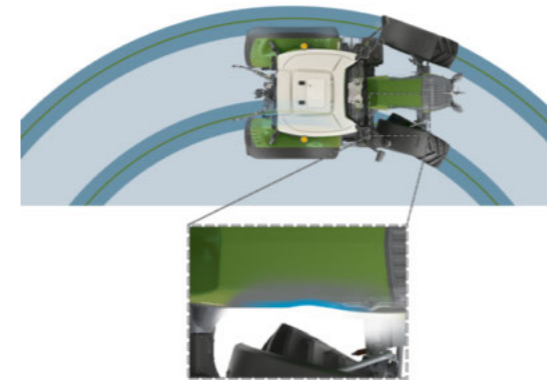


**Fahrsicherheit auch bei hoher Nutzlast**  
Der Fendt 300 Vario basiert auf einem robusten Guss-halbrahmen, der für ein zulässiges Gesamtgewicht von 9.000 kg bei einer hohen Nutzlast von 3.500 kg ausgelegt ist. Die platzsparende Halbrahmenbauweise schafft den Raum für die Federung mit Längsschwinge, die sich durch besonders hohen Fahrkomfort auszeichnet.

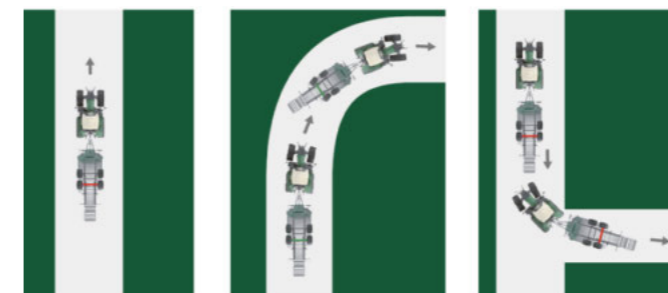
**Intelligente Allrad- und Differentialsperre**  
Für eine spürbare Entlastung am Vorgewende sorgt die lenk- und geschwindigkeitsabhängige Automatik für den Allrad und die Heck-Lamellen-Differentialsperre. Je nach Anforderung werden beide Systeme, abhängig von Lenkwinkel- oder Geschwindigkeit, zu- oder abgeschaltet. Resultat: optimale Zugkraft, Bodenschonung bei voller Wendigkeit.

**Intelligente Assistenten für noch mehr Sicherheit**  
Der Fendt 300 Vario verfügt mit dem Verzögerungs- und Bremslichtassistenten über 2 aktive Assistenten für noch mehr Fahrsicherheit. Eine Verzögerung des Fahrzeugs auch ohne Bremsbetätigung löst die Bremslichtanzeige aus und bringt eine schnellere Früherkennung für den Folgeverkehr. Der Verzögerungs-assistent sorgt beim Gespannfahren durch die Schuberkennung für eine erhöhte Fahrstabilität und eine flexible Anpassung der Verzögerung. Das sorgt für weniger Belastung im Antriebsstrang und lange Lebensdauer.

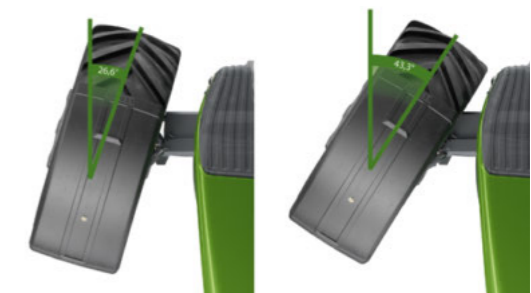
**Überragend wendig über taillierten Halbrahmen**  
Profi, das Landtechnikmagazin, lobte die herausragende Wendigkeit von nur 10,20 m (11/2016) in Verbund mit den schwenkbaren Kotflügeln. Die Taillierung des Halbrahmens schafft zudem mehr Raum für einen optimalen Radeinschlag für noch mehr Wendigkeit.



**Niveaugeregelte Vorderachsfederung für höhere Flächenleistung und Traktion**  
Die niveaugeregelte, sperrbare Vorderachsfederung ist als Längsschwinge aufgebaut und verfügt über 80 mm Federweg. Dieser Aufbau verbindet ruhigen Lauf mit bester Traktion. Ein integrierter Lagesensor sorgt in Verbindung mit der Niveauregulierung für permanente Traktion und gleichbleibenden Fahrkomfort. Zusätzlich bleibt auch bei gesperrter Federung, zum Beispiel bei der Arbeit mit Frontpacker, die Pendelung der Vorderachse für optimalen Bodenkontakt voll erhalten.



**Automatische Lenkachssperre:** Über dieses Assistenzsystem wird die Nachlauf-lenk-achse von Anhängern innerhalb eines wählbaren Geschwindigkeitsbereichs geöffnet. Auf der Geraden sorgt die gesperrte Nachlauf-lenkung für ein stabiles Fahrverhalten. Außerhalb des gewählten Geschwindigkeitsbereichs sowie rückwärts muss die Nachlauf-lenkung nicht manuell gesperrt werden.



Am Vorgewende oder bei Frontladerarbeiten profitieren Sie von der VarioActive Lenkung\* weil Sie mit nur einer Lenkraddrehung bereits den vollen Radeinschlag erreichen. Bis 8 km/h hat die Überlagerungslenkung keine Einschränkung, ab 8 bis 18 km/h reduziert sich die Überlagerungslenkung linear.

\* Optional

FRONTLADER FENDT CARGO/ CARGOPROFI

# Perfekte Ladekombination.



**Perfekte Übersicht dank VisioPlus Kabine und schmaler, niedriger Haube**

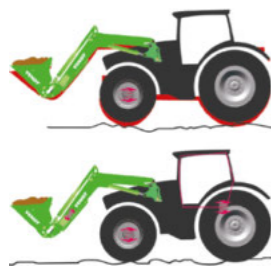
Der Fendt 300 Vario überzeugt mit einer überragenden, durchgehenden Freisicht von 77 Grad Sichtwinkel - ein wahres Sicht- und Raumwunder. Die Frontscheibe der Kabine ist ins Dach hinein gewölbt und erlaubt so den uneingeschränkten Blick auf den voll ausgehobenen Frontlader. Die integrierte Wölbung verhindert das Liegenbleiben von Material. Ebenfalls optimiert ist die Sicht zwischen und vor dem Radlauf. Denn Haube und der taillierte Rahmen sind besonders schmal und übersichtlich gehalten. Die VarioActive Überlagerungslenkung macht den 300 Vario ProfiPlus wendig wie nie.

**Vier Frontlader Ausführungen - Compact bis Profi**

Den Frontlader Cargo gibt es für den 300 Vario in vier Ausführungen: Cargo 3X70, 4X75, 4X75 compact und CargoProfi 4X75. Der Compact 4X75 zeichnet sich durch eine um 100 mm näher zur Kabine angebrachte Schwinge aus. Das erhöht die Standsicherheit.

**Integriertes Cargo Dämpfungssystem**

Gasdruckspeicher nehmen Schwingungen und Stoßbelastungen auf, so dass sie nicht auf den Traktor übertragen werden. Das schont den Traktor und sorgt für Langlebigkeit. Das integrierte Dämpfungssystem in Kombination mit Vorderachs- und Kabinenfederung sorgt für einen überlegenen Fahrkomfort, so dass die Arbeit mit dem Frontlader wahre Freude bereitet.



Frontlader mit Dämpfungssystem

**Perfekte Ergonomie: mit links wenden und lenken, rechts laden.**

Die Bedienung des Frontladers ist optimal in das gesamte Konzept der rechten Armlehne und in das Varioterminal integriert: umgreifen müssen Sie nicht mehr, denn die linke Hand wählt bequem die Fahrtrichtung, während die rechte Hand über den Kreuzschalthebel den Frontlader bedient. Je nach Ausstattungsvariante können Sie zwischen einem Kreuzschalthebel oder dem 3L-Joystick als Bedienelement für den Frontlader wählen. Mit dem Fuß regeln Sie die Geschwindigkeit. Mit der Reversierung können Sie komfortabel, schnell und verschleißfrei die Fahrtrichtung wechseln. Die hohe Hydraulikleistung des Fendt 300 Vario sorgt für flottes Be- und Entladen: Die Load-Sensing-Pumpe fördert bis zu 110 l/min. Durch die speziell aufeinander abgestimmte Konstruktion von Frontlader und Traktor sind sämtliche Wartungsarbeiten auch mit angebautem Frontlader möglich.

**CargoProfi: intelligent und exakt auf Zielgewicht und Arbeitshöhe laden**

Mit der genauen Mess- und Neigungssensorik des CargoProfi 4X75 wissen Sie exakt, wie viel Sie laden. Per Knopfdruck wiegen Sie Ihre Ladung und nutzen so die optimale Ladekapazität aus. Ferner bleibt die Fahrt zur Wiegestation erspart. Beim CargoProfi können Sie die Aushubhöhe und den Kippwinkel nach oben und unten begrenzen. Völlig leer wird Ihre Schaufel durch die integrierte Rüttelfunktion, die auch anhaftendes Ladegut entleert. Die Memofunktion speichert Positionen und vereinfacht so wiederkehrende Aufgaben.

Mit dem Kreuzschalthebel lässt sich der Frontlader über zwei Steuerventile äußerst feinfühlig bedienen. Bei Arbeiten mit der Silo- oder Ballenzange wird der dritte und vierte Hydraulikkreis (auf Wunsch) über die Druckknöpfe am Kreuzschalthebel betätigt.

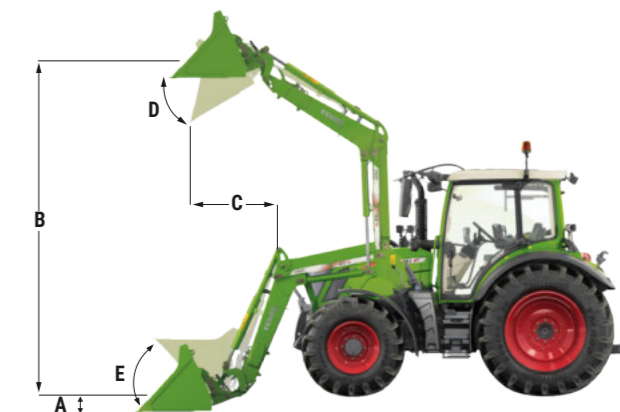
Mit dem orangenen Reversierhebel wechselt der Fahrer bequem mit der linken Hand die Fahrtrichtung. Hält der Fahrer den Hebel gedrückt, bleibt der Vario stehen. Lässt der Fahrer den Hebel los, fährt der Traktor automatisch in die vorgewählte Richtung.

Auskippwinkel begrenzen schafft Sicherheit: Beim Fendt CargoProfi kann beispielsweise zum Beladen eines sehr hohen Anhängers der Auskippwinkel begrenzt werden. Und besonders praktisch für wiederkehrende Abläufe ist die Memo-Funktion, mit der zum Beispiel automatisch die waagrechte untere Position wieder angefahren werden kann. Mehr Kontrolle über das Gewicht der Ladung ermöglicht die Wiegefunktion.



Frontlader Fendt Cargo		3X/70 <sup>2</sup>	4X/75 compact	4X/75 <sup>1</sup>	
A	Schürftiefe (bereifungsabhängig)	mm	60	220	150
B	Aushubhöhe (bereifungsabhängig)	mm	3740	4085	4155
C	Abwurfweite bei 3,5 m Höhe (bereifungsabhängig)	mm	1450	1585	1685
C	Abwurfweite (bereifungsabhängig)	mm	1030	1045	1145
D	Ausschüttwinkel	Grad	55	55	55
E	Rückkippwinkel	Grad	48	48	48
	Durchgängige Hubkraft	daN	2000	1940	1940
	Max. Hubkraft	daN	2190	2250	2250

<sup>1</sup> Werte gelten auch für Fendt CargoProfi  
<sup>2</sup> Fendt 300 Vario (bis max. Reifen Ø 1200 mm)



# FendtONE

## Die nahtlose Verbindung von Büro und Maschine.



Wann immer Sie ein Produkt oder eine Dienstleistung mit dem Fuse-Logo erwerben, wird eine offene Konnektivität und Anwendung innerhalb der Produktreihen unserer Kernmarken sowie mit Produkten anderer Hersteller gewährleistet. Weitere Informationen unter [www.FuseSmartFarming.com](http://www.FuseSmartFarming.com)

**Durchgängige und intuitive Bedienphilosophie**  
FendtONE lässt erstmalig Ihre Maschinen und Ihr Büro zu einer Bedieneinheit verschmelzen. FendtONE verbindet die vertraute Bedienung des Traktors über das Terminal mit Planungs- und Kontrollaufgaben, die klassisch im Büro stattfinden. Es erlaubt Ihnen, Felddaten und Aufträge ortsunabhängig auf einem Computer oder Smart Device zu planen und diese auf Ihre Maschine zu übertragen. Dabei ist die Ansicht sowohl in der Fahrerkabine (onboard) als auch vom Büro oder von unterwegs aus (offboard) immer einheitlich. FendtONE unterstützt Sie so beim Einhalten gesetzlicher Vorgaben zur Dokumentation und bei der Optimierung gesamter Arbeitsprozesse.

**Praktische Vorteile im Überblick:**

- Intuitive und einheitliche Bedienung (gleiche Buttons an gleicher Stelle mit gleicher Symbolik)
- Zentrale Pflege der Stammdaten (Felddaten, Maschinen, etc.)
- Daten unabhängig von Ort und Zeit bequem zum Maschinenterminal senden und umgekehrt
- Offenes und herstellerunabhängiges System, mit der Möglichkeit zur Verwaltung von gemischten Flotten
- Die Datenhoheit liegt stets beim Kunden

Das Pendant zum neuen Fahrerarbeitsplatz auf dem Traktor (onboard) bildet FendtONE Offboard. Auf diese modular aufgebaute Anwendung können Sie über [www.fendt.one](http://www.fendt.one) entweder von Ihrem Büro aus oder von unterwegs auf Ihrem mobilen Endgerät über eine App zugreifen. Mit FendtONE Offboard managen Sie Feld-, Auftrags- und Maschinendaten und verwalten Ihr Team. Die Bedienlogik ist dieselbe wie auf dem Traktorterminal. Auch hier lässt sich die Startseite durch einen Übersichtsmanager an Ihre individuellen Bedürfnisse anpassen.

**OFFBOARD**



**Ortsunabhängig und von überall nutzen (Tablet, Handy, PC)**  
Nahtloser Datentransfer ermöglicht es, ortsunabhängig bspw. Spurlinien zu verwalten oder Aufträge anzulegen.



**ONBOARD**



**Auf der Maschine (Terminal)**  
Bereit für die Zukunft mit dem neuen 12" Terminal!  
Für mehr Anzeigefläche, Integration und Flexibilität.

**Nutzen Sie FendtONE Offboard in Verbindung mit dem agrirouter**

Die Schnittstelle zwischen FendtONE Offboard und dem agrirouter erweitert Ihre Möglichkeiten: Es können zukünftig auch gemischte Flotten\* in FendtONE abgebildet und für das Auftragsmanagement genutzt werden. Zusätzlich lassen sich auch andere Agrarsoftware-Lösungen\* an die FendtONE Offboard-Anwendung anschließen. So können Sie zunächst FendtONE als einfachen Einstieg in die auftragsbezogene Dokumentation verwenden und zu einem späteren Zeitpunkt Daten aus FendtONE in erweiterte Farm-Management-Systeme transferieren und dort weiter verarbeiten.

\* Sofern jeweiliger Landtechnik- bzw. Agrarsoftware-Hersteller an den agrirouter angebunden ist. Mehr Infos unter [www.my-agrirouter.com](http://www.my-agrirouter.com)



## Maßgeschneidert für Ihre Zwecke

Fendt Smart Farming Module	Option
<b>Spurführung Basispaket</b> • Umfasst die Traktorbereitung zur Spurführung und die Anwendung Fendt Guide	• Auswahl verschiedener Receiver (NovAtel oder Trimble) • Fendt Contour Assistant • Fendt TI • Fendt TI Auto
<b>Agronomie Basispaket</b> • Umfasst die Anwendung Fendt TaskDoc und den Fendt Task Manager • Erstellung von Aufträgen und nachträgliche Auswertung auf der Maschine • Ganzheitlicher Überblick nach abgeschlossenen Arbeiten	• NEXT Machine Management • agrirouter
<b>Telemetrie Basispaket</b> • Ermöglicht eine optimale Analyse und optionale Verwaltung des Fuhrparks • Über Fendt Connect Anzeige und Speicherung von Daten, wie Maschinenposition, Kraftstoffverbrauch, Geschwindigkeit und Fehlercodes • Speicherung zur Auswertung von Arbeitsprozessen und Maschinenzustand • Datenübertragung erfolgt über Mobilfunk, damit ortsunabhängiger Abruf von Maschinendaten	
<b>Maschinensteuerung Basispaket</b> • Voraussetzung für weitere ISOBUS-Funktionen • Einfache und intuitive Steuerung von ISOBUS-Anbaugeräten über standardisierte, herstellerübergreifende Schnittstelle Norm ISO 11783 • Verbindung von Traktorterminal und Anbaugerät erfolgt mittels Steckdose im Heck	• Fendt SectionControl (SC) • Fendt VariableRateControl (VRC)



**Individuell aus vier Modulen wählen**

Fendt bietet Ihnen im Bereich Smart Farming ein breites Spektrum an Produkten, mit denen Sie Ihre Maschine noch zielgerichteter einsetzen und gleichzeitig komfortabler arbeiten. Ihnen stehen insgesamt vier Module zur Verfügung, aus denen Sie nach Bedarf wählen können:

**Spurführung – Agronomie – Telemetrie – Maschinensteuerung**

Dabei besteht jedes einzelne Modul aus einem Basispaket, in dem die notwendigen Startanwendungen enthalten sind. Zusätzlich können Sie die Module, entsprechend Ihren Anforderungen, mit weiteren Optionen beliebig erweitern.

# Spurführung und Vorgewende

## Für alle, die es ganz genau nehmen.

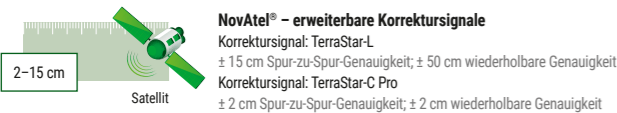
Bei der Konfiguration Ihres Fendt Spurführungssystems sind Sie flexibel. Sie können Ihr System entweder mit einem NovAtel oder Trimble Satellitenempfänger ausstatten.

Je nach Tätigkeiten und individuellem Anspruch wählen Sie dabei aus Korrektursignalen verschiedener Genauigkeitsstufen.

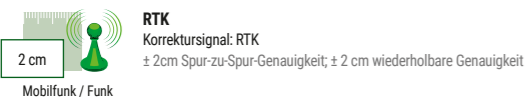
### NovAtel®-Receiver



**NovAtel®-Standard**  
Korrektursignal: SBAS (EGNOS & WAAS)  
± 15-30 cm Spur-zu-Spur-Genauigkeit; ± 150 cm wiederholbare Genauigkeit



**NovAtel® – erweiterbare Korrektursignale**  
Korrektursignal: TerraStar-L  
± 15 cm Spur-zu-Spur-Genauigkeit; ± 50 cm wiederholbare Genauigkeit  
Korrektursignal: TerraStar-C Pro  
± 2 cm Spur-zu-Spur-Genauigkeit; ± 2 cm wiederholbare Genauigkeit

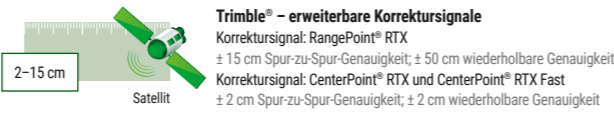


**RTK**  
Korrektursignal: RTK  
± 2cm Spur-zu-Spur-Genauigkeit; ± 2 cm wiederholbare Genauigkeit

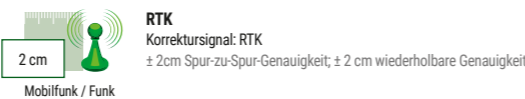
### Trimble®-Receiver



**Trimble®-Standard**  
Korrektursignal: SBAS (Egnos & Waas)  
± 15-30 cm Spur-zu-Spur-Genauigkeit; ± 150 cm wiederholbare Genauigkeit



**Trimble® – erweiterbare Korrektursignale**  
Korrektursignal: RangePoint® RTX  
± 15 cm Spur-zu-Spur-Genauigkeit; ± 50 cm wiederholbare Genauigkeit  
Korrektursignal: CenterPoint® RTX und CenterPoint® RTX Fast  
± 2 cm Spur-zu-Spur-Genauigkeit; ± 2 cm wiederholbare Genauigkeit



**RTK**  
Korrektursignal: RTK  
± 2cm Spur-zu-Spur-Genauigkeit; ± 2 cm wiederholbare Genauigkeit

### Der Einbau der Receiver unter der Dachluke bietet perfekten Schutz vor Diebstahl, Witterung und Beschädigung.

Für die landwirtschaftliche Praxis sind vor allem zwei Größen ausschlaggebend:

- Spur-zu-Spur-Genauigkeit: Gibt Auskunft darüber, wie genau die Anschlüsse von einer Fahrspur zur jeweils nächsten Spur sind
- Wiederholbare Genauigkeit: Gibt an, wie genau eine existierende Spurlinie oder Feldgrenze (z. B. aus der vorherigen Saison) wiederholt werden kann.

# Agronomie

## Sparen Sie Zeit im Büro.



### Fendt TaskDoc: bürokratische Hürden einfach meistern

Mit Hilfe des auftragsbezogenen Dokumentationssystems Fendt TaskDoc erfasst Ihr Schlepper alle notwendigen Daten während der Arbeit, die anschließend als standardisierte Datei bequem in eine Ackerschlagkartei übertragen werden können – entweder per USB-Stick, Bluetooth oder drahtlos über Mobilfunk.

### Einfaches Auftragsmanagement: Fendt Task Manager

Sofern Ihre Maschine mit dem Agronomie Basispaket ausgestattet ist, können Sie mit nur wenigen Klicks Aufträge von unterwegs oder aus dem Büro erstellen und drahtlos an diese Maschine versenden. Abgearbeitete Aufträge lassen sich wiederum von der Maschine in die FendtONE Offboard-Anwendung zurückschicken. Dort können Sie sich im jeweiligen Bericht genauere Auftragsdaten, wie bearbeitete Fläche oder ausgebrachte Aufwandmenge, anzeigen lassen. Zusätzlich haben Sie in der Kartenansicht einen Überblick über ausgewählte Parameter.

### Vorgewendemanagement leicht gemacht mit Fendt TI und TI Auto

Die Vorzüge der smarten Arbeitsunterstützung bei wiederkehrenden Abläufen zahlen sich besonders am Vorgewende aus. Mit dem Vorgewendemanagement Fendt TI sparen Sie am Tag bis zu 1.920 Handgriffe bei 160 Wendevorgängen. Sowohl im Stand manuell als auch während der Fahrt nehmen Sie alle Funktionen als Sequenz auf und speichern sie im Terminal ab. Später genügt ein Knopfdruck, um die automatischen Abläufe am Vorgewende für die Ein- und Ausfahrt zu aktivieren. Sie arbeiten ohne umgreifen zu müssen. Über fünf Auslöser (Weg, Zeit, FKH, HKH oder manuell) und 13 Funktionsgruppen steuern Sie imposante 74 Funktionen. Die einzelnen Ablaufschritte können problemlos verschoben werden. Später genügt ein Tastendruck, um die automatischen Abläufe am Vorgewende zu aktivieren.

Mit Fendt TI in Kombination mit Fendt Guide (Fendt TI Auto) erfolgt durch Positionserkennung die automatische Einleitung aller aufgezeichneten Schritte am Vorgewende.

### Arbeitsprofile für perfekt eingestellte Arbeitsgeräte auch bei wechselnden Fahrern

Dank der Arbeitsprofile können Sie jedes Arbeitsgerät mit individuellen Einstellungen abspeichern. Somit ersparen Sie sich immer wiederkehrende Neueinstellungen. Auch wechselnde Fahrer können dann ohne Einstellaufwand effizient und optimiert arbeiten. Zu den zahlreichen Einstellparametern gehören: Kraftheber, Zapfwelle, Hydraulik, Grenzlastregelung, Tempomat, Motordrehzahl wie auch Allrad und Differentialsperren.

# Maschinensteuerung

## Perfektes Zusammenspiel von Traktor und Anbaugerät.



### SectionControl (SC)

Die Teilbreitenschaltung sorgt für saubere Anschlüsse, auch auf ungünstig geschnittenen Flächen.

**Perfektes Zusammenspiel über ISOBUS:** SectionControl, VariableRateControl und der Fendt Guide Contour Assistant bilden die perfekte Softwarebasis für präzise Qualitätsarbeit.



Fendt ISOBUS als standardisierte Schnittstelle zwischen Schlepper und Anbaugerät funktioniert bequem per "plug and play": Einfach ISOBUS-Stecker in die ISOBUS-Steckdose stecken, und die Bedienmaske des Anbaugeräts wird auf dem Terminal dargestellt.

**Auf den Punkt genau: Fendt SectionControl (SC)**  
Unter SectionControl versteht man die automatische Teilbreitenschaltung für ISOBUS-Arbeitsgeräte. Fendt SectionControl unterstützt bis zu 36 Teilbreiten. Der ISOBUS-Standard stellt eine einfache Handhabung sicher: Die Bedienmaske lädt sich automatisch auf das Terminal, nachdem Sie ISOBUS-Stecker und Steckdose verbunden haben. Für den Start müssen Sie lediglich einen Schalter umlegen.

**So profitieren Sie von Fendt SectionControl**

- Einsparung von bis zu 15 % an Betriebsmitteln durch Vermeidung von unerwünschten Überlappungen
- Reduktion des Krankheits-, Schädlings- und Unkrautdrucks durch Vermeidung von zu dichten Beständen und Fehlstellen
- Entlastung des Fahrers, volle Konzentration auf Überwachung des Arbeitsgeräts

- Steigerung der Arbeitsqualität durch saubere Anschlüsse am Vorgewende
- Vorgewendemodus: Möglichkeit, zuerst das Feldinnere zu bearbeiten und im Anschluss das Vorgewende

**Schöpfen Sie das Potenzial Ihrer Ackerflächen voll aus: Fendt VariableRateControl (VRC)**

Unter VRC versteht man die teilflächenspezifische Steuerung der Ausbringmenge von Betriebsmitteln (Saatgut, Pflanzenschutzmittel oder Dünger). Damit Sie von dieser intelligenten Lösung profitieren können, benötigen Sie Fendt TaskDoc sowie eine Freischaltung für den ISOBUS-Standard TC-GEO.

**Ihre Vorteile durch Fendt VariableRateControl**

- Effizienzsteigerung: Maximierung des Flächenertrags bei gleichzeitiger Einsparung von Betriebsmitteln
- Zeitersparnis: Verwendung des Auftragsberichts als Dokumentationsgrundlage für gesetzliche Anforderungen (z.B. Düngeverordnung)
- Flexibilität: Unterstützung von ISO-XML sowie Shape Dateien



### Kein externes ISOBUS-Terminal mehr notwendig

Das zusätzliche 12" Dach-Terminal bietet Ihnen noch mehr Anzeigefläche. So können Sie sich z.B. Ihr ISOBUS-Anbaugerät auf dem Dach-Terminal anzeigen lassen, während das Terminal auf der Armlehne die Spurführung zeigt. Externe Terminals werden somit überflüssig.

### Fendt Guide Contour Assistant

Die Option Fendt Guide Contour Assistant ergänzt die bekannten Spurlinientypen um die zusätzlichen Spurlinien "Kontursegmente" und "Einzelspur":

#### Spurlinientyp "Kontursegmente"

Hier werden einzelne Segmente und Spurlinien bei einmaliger Umrundung des Feldes aufgezeichnet oder direkt aus vorhandener Feldgrenze übernommen:

- keine Aufzeichnung verschiedener Weglinien nötig, um unterschiedliche Teilbereiche des Feldes bearbeiten zu können
- während der Bearbeitung kein manueller Wechsel zwischen Weglinien nötig
- Verbindung aller relevanten Spurlinien zu einer Einheit
- automatische Erkennung der passenden Spur durch den Contour Assistant

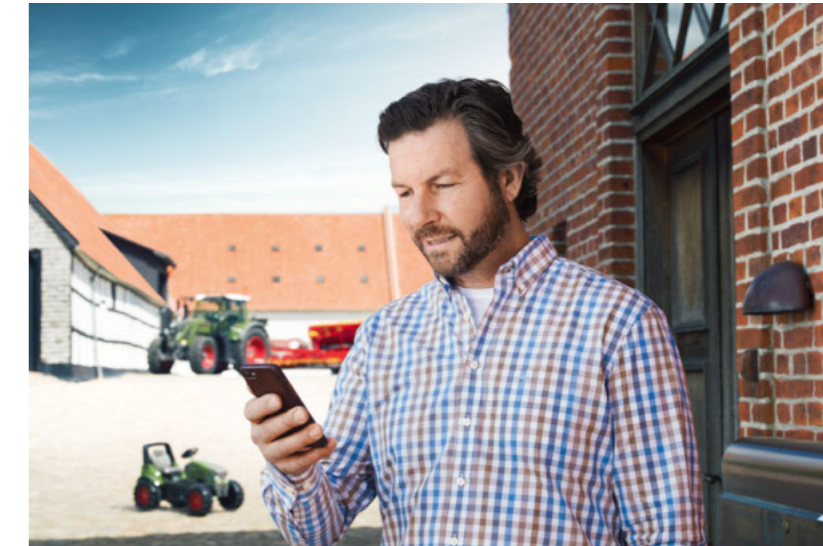
#### Spurlinientyp "Einzelspur"

Damit kann eine nahezu unendliche Spur mit freier Kontur aufgenommen werden:

- Prädestiniert für den Pflanzenschutz, indem eine Fahrgasse aufgezeichnet wird und diese für das ganze Feld genutzt werden kann

# Telemetrie

## Optimieren Sie Ihren Maschineneinsatz.



### Maschinendaten von überall abrufen:

#### Fendt Connect

Fendt Connect ist die zentrale Telemetrie-Lösung für Fendt Maschinen. Mit Fendt Connect werden Maschinendaten erfasst und ausgewertet, damit landwirtschaftliche Betriebe und Lohnunternehmen den Zustand und Einsatz ihrer Maschinen beobachten, analysieren und optimieren können.



#### Fendt Connect

Durch die mobile Datenübertragung lassen sich aktuelle Maschinendaten ortsunabhängig abrufen – per PC, Tablet oder Smartphone.

#### Mit Fendt Connect erhalten Sie

##### Auskunft über:

- Position und Fahrwege der Maschine
- Kraftstoffverbrauch und AdBlue Füllstand
- Geschwindigkeit und Arbeitszeit
- Maschinenauslastung
- Fehlermeldungen
- anstehende Serviceintervalle



FENDT 300 VARIO

# VisioPlus Kabine - Details.



Perfekte ergonomische Anpassung: Lenkrad und Cockpit sind einfach und schnell per Fußpedal einzustellen. Zur optimalen Sitzposition gehören die passende Höhe und der richtige Neigungswinkel von Lenkrad und Cockpit. Vorteil: Optimale Sicht und Vermeidung von Spiegelungen im Cockpit. Zum bequemen Ausstieg schwenken Sie Lenkturm und Cockpit einfach per Fußpedal nach oben.



■ In der Fendt VisioPlus Kabine finden Sie vielfältige Stauräume und Ablagefächer vor, damit alles seinen Platz hat. Im Blick das Ausklappfach auf der linken Seite.



■ Im Kühlfach auf der linken Seite ist Platz für Proviant und zu kühlende Getränke.



■ Besonders praktisch und komfortabel wie im PKW: Die Blinker-Rückstellung ist 3-fach gesteuert: lenkwinkel-, zeit- und geschwindigkeitsabhängig.



■ Der Weitwinkelspiegel ist als zweiter Spiegel im Gehäuse integriert und bringt einen sehr guten Überblick beim Abbiegen und vermeidet tote Winkel. Die zweite Variante ist der elektrisch verstellbare Rückspiegel mit Beheizbarkeit (Profi/Profi+).



□ Variante mit ausklappbarer Panoramascheibe und Türe rechts. Inklusive eines zusätzlichen zweiten Griffs zum Schließen der Scheibe. Das sorgt für eine sehr stabile, dichte Lage der Scheibe im geschlossenen Zustand und ruhiges Arbeiten.



■ Der Komfort-Beifahrersitz mit Rückenlehne und Sicherheitsgurt bietet auch Mitfahrern Sicherheit und Komfort. Besonders praktisch, das darunter liegende Ablagenetz für z. B. Arbeitshandschuhe.



### Wahlweise gibt es zwei Kabinenfederungs-Varianten:

- Mechanische Kabinenfederung: Konuslager vorne und mechanische Feder Dämpferelemente sorgen für besonders hohen Fahrkomfort: Kabine und Schlepperrumpf sind entkoppelt und verhindern die Übertragung von Vibrationen und Geräuschen in die Kabine.
- Die pneumatische Kabinenfederung mit integrierter Niveauregulierung (Profi und Profi+ Ausstattung) reduziert Schwingungen auf ein Minimum und bietet höchsten Fahrkomfort. Sie ist auf vier Punkten gelagert: Vorne liegt die Kabine auf zwei Konuslagern auf, hinten ist sie auf zwei Luftfederelementen gelagert.



■ Der Auf- und Abstieg ist gegen seitliche Verschmutzung geschützt. Dazu kommen breite Trittstufen und ein gut platzierter Handlauf für einen sicheren und einfachen Auf- und Abstieg. Der Türgriff ist bequem vom Boden aus zu erreichen.



■ Die im Dachhimmel integrierte Luke bietet eine zusätzliche Belüftungsmöglichkeit an heißen Tagen.



■ Klappbares Fach unter Armlehne: Hier finden Sie neben dem Stauraum auch Anschluss für bis zu 4 USB Steckdosen, mit denen sie Ihre Geräte laden und betreiben können.



□ Zahlreiche Steckdosen stehen für externe Stromverbraucher zur Verfügung.



■ Zwei speicherbare Beleuchtungsmodi: Ein Schalter am Reversierhebel ermöglicht ein schnelles Umschalten zwischen zwei gespeicherten Beleuchtungsmodi, z. B. für Straßen- und Feldmodus.



□ Universalhalterung für Tablet oder Terminal: Wahlweise steht eine variabel einstellbare Halterung mit integrierter Schienenführung zur Verfügung. Die Lagerung erfolgt über ein Kugelgelenk.



□ Infotainment - Entertainment & Radioempfang: Multiantennensystem für besten Radioempfang, automatische Sendersuche und -abgleich; Empfang vielfältigster Audioquellen (Bluetooth, USB, AUX-IN), Bedienung über Drehknopf auf Armlehne und Terminal

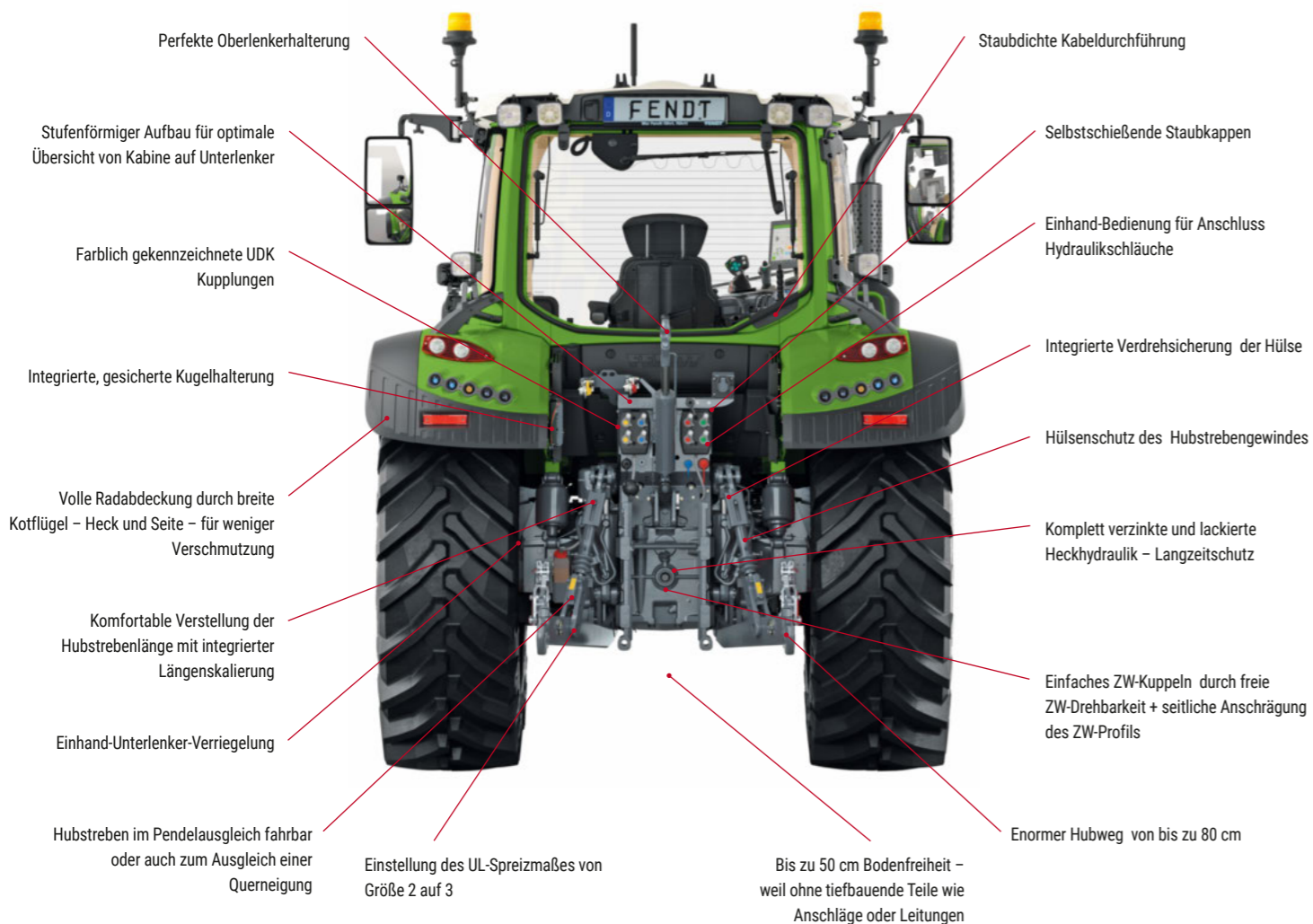


□ Immer im Blick: das Mobiltelefon im integrierten Halter.

FENDT 300 VARIO

# Anbauräume Heck und Front.

## Perfektes Schlepperheck: 18 Praxisvorteile, die den Unterschied ausmachen



Der Heckkraftheber, die Zapfwelle und ein Steuerventil können an beiden hinteren Kotflügeln bedient werden.

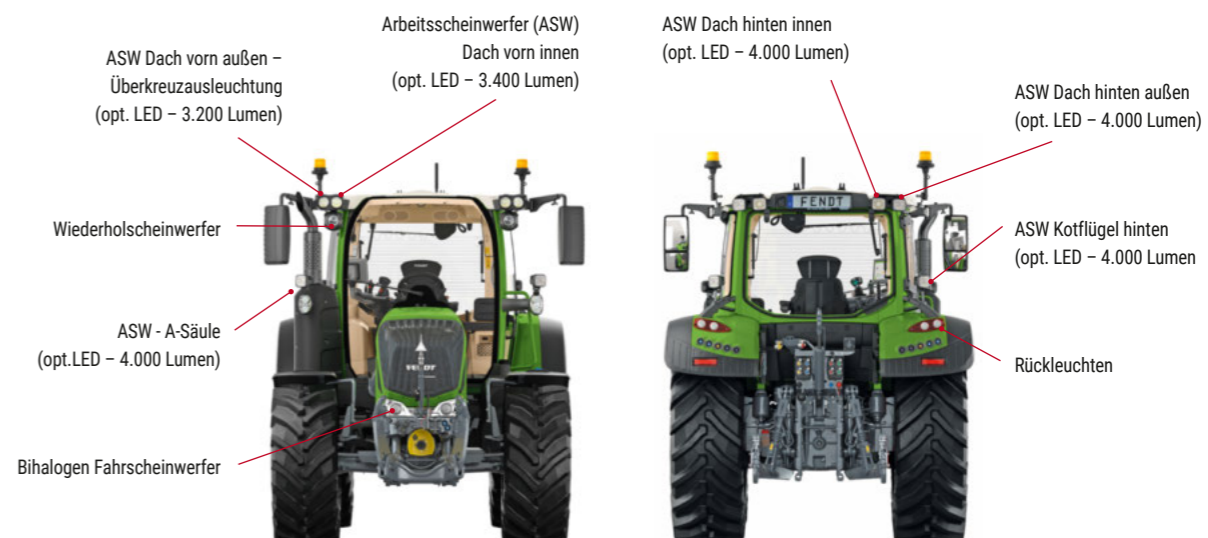


### Drei hochwertige, integrierte Frontkraftheber Varianten:

- Standard, mit Lageregelung und mit Lage- und entlastender Regelung
- Sitzt besonders kompakt am Fahrzeug, dadurch bleibt gesamtes Gespann besonders wendig
- Max. Hubkraft 3.130 daN
- Unterlenker mit besonders gutem Untergriff, in Parkposition einklappbar
- Hubzylinder geschützt über Faltenbälge gegen Steinschläge
- Serienmäßige Schwingungsdämpfung verhindert Aufschaukeln und garantiert Fahrsicherheit und Fahrkomfort
- Oberlenker mit solider Halterung und leichtem Handling

FENDT 300 VARIO

# Beleuchtung - Frontlader - Details.



### Umfangreiches Beleuchtungssystem mit Coming-Home-Funktion.

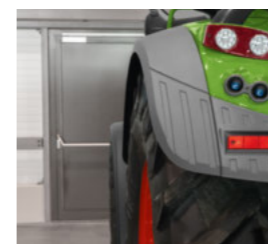
- Einstellung über Dashboard-Menü Beleuchtung
- Zwei speicherbare Lichtmodi
- Coming-Home-Funktion – einstellbar für Dauer des Nachleuchtens

### Bis zu sechs Arbeitscheinwerfer im Heckbereich. Optional mit hochwertigen LED-Arbeitscheinwerfern.

- Gesamtlumenzahl mit kompletter LED-Ausstattung beträgt 48.300 Lumen Lichtstrom
- Alle LED-Scheinwerfer sind vibrationsresistent, hochdruckreinerfest, EMV-getestet (Spurführung, Radio) und Salztstest geprüft



Sicherer Aufbewahrungsort: der voll integrierte Kugelhalter am inneren Kotflügel.



Die volle Radabdeckung durch breite Kotflügel an Heck und Seite – für weniger Verschmutzung.

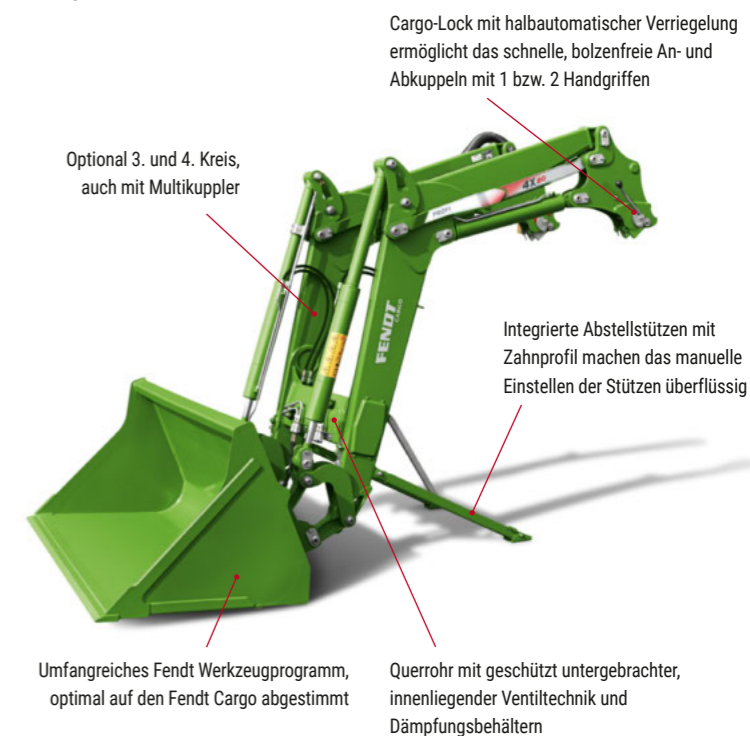


Verhindert Schäden an angehängten Geräten und Fehlbedienung: die Fixierung der Unterlenker über den Absperrrahm.



■ Bis zu 50 cm echte Bodenfreiheit – weil ohne tiefbauende Teile wie Anschläge oder Leitungen.

### Cargo Details im Überblick:





FENDT SERVICES

## Das beste Produkt unter dem besten Schutzschirm.

Mit einem Fendt 300 Vario erhalten Sie ein Hightech-Produkt für höchste Ansprüche. Entsprechend können Sie bei den leistungsfähigen, zertifizierten Fendt Vertriebspartnern Service und Dienstleistungen der Extraklasse erwarten:

- kurze Wege zwischen unseren geschulten Service-Mitarbeitern und Ihnen
- 24/7 Ersatzteilverfügbarkeit während der Saison
- 12 Monate Gewährleistung auf Fendt-Originalteile und deren Einbau

**100 % Qualität. 100 % Service: Fendt Services**  
Um Ihnen die bestmögliche Einsatzsicherheit und Wirtschaftlichkeit Ihrer Fendt Maschine garantieren zu können, bieten wir ausgezeichneten Service:

- Fendt Vorführservice
- Fendt Expert Fahrertraining
- AGCO Finance – Finanzierungs- und Mietangebote
- Fendt Care – Wartung und Gewährleistungsverlängerung
- Fendt Certified – Gebrauchtmotorenprogramm



**FENDT**  
CUSTOMER  
HOTLINE

24  
7

+49 8342 771177

Ihr Fendt-Vertriebspartner ist mobil und verfolgt nur ein Ziel: Ihre Fendt Maschinen schon vorbeugend einsatzbereit zu halten. Sollte während der Erntezeit doch mal was passieren, erreichen Sie Ihren zertifizierten Service-Partner rund um die Uhr über die Notfall Hotline.

FENDT SERVICES

# So sichern Sie sich heute zuverlässige Einsätze für morgen.

**Fendt Vorführservice**

Bei Ihnen steht eine Neuanschaffung an? Lassen Sie sich von der Fendt-Technologie und Gesamtwirtschaftlichkeit überzeugen. Nutzen Sie den Fendt Vorführservice für Ihre Entscheidung.

**Fendt Expert Fahrertraining**

Wir unterstützen Sie dabei, die volle Leistung aus Ihrem Fahrzeug herauszuholen. Mit Hilfe des exklusiven Fahrertrainings Fendt Expert können Sie die Wirtschaftlichkeit Ihres Fendt noch weiter optimieren und lernen alle Funktionen kennen, die Ihnen die tägliche Arbeit erleichtern. Ein Team von professionellen Trainern führt Sie kompetent an die Nutzung des gesamten Leistungspotentials Ihrer Fendt Maschine heran.

**Fendt Care – Wartung und Gewährleistungsverlängerung bis zu 8 Jahre/ 8.000 Betriebsstunden**

Damit Ihre Maschine jederzeit einsatzfähig bleibt, bieten wir Ihnen einen maßgeschneiderten Wartungs- und Reparaturservice, der weit über die gesetzliche Gewährleistung hinausgeht. Diese deckt das Reparaturrisiko einer Neumaschine nur in den ersten 12 Monaten nach Übergabe ab. Fendt Care setzt genau hier ein. Mit flexiblen Laufzeiten bis zu enormen 8 Jahren / 8.000 Betriebsstunden sowie flexiblen Tarifen mit und ohne Selbstbehalt kann auch nach dem ersten Jahr die Maschine abgesichert werden. Ihr Fendt-Vertriebspartner verbaut nur Originalteile. Diese haben eine gesicherte Serienqualität und geprüfte Funktionssicherheit. Dies garantiert Ihnen den optimalen Werterhalt Ihrer Fendt Maschine.

**Individuelle Finanzierungs- und Mietmodelle**

Die Investition in Technik bedeutet einen hohen Kapitaleinsatz. Eine Kredit-Finanzierung von AGCO Finance garantiert Ihnen attraktive Konditionen und flexible Laufzeiten. Von der Höhe der Anzahlung über die monatliche Rate bis zur Laufzeit – Sie legen die Rahmenbedingungen für die Finanzierung Ihres Fendt fest. Sie haben kurzfristigen Bedarf an zusätzlicher Kapazität oder möchten Traktoren über einen langfristigen Zeitraum nutzen ohne zu kaufen? Ihr Fendt-Vertriebspartner bietet mit maßgeschneiderten Mietangeboten die optimale Lösung.

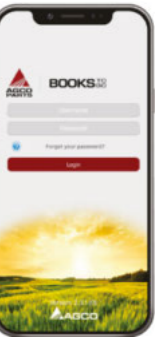
**Fendt Certified – Gebrauchtmachinesprogramm**

Wer Fendt fährt, führt – auch mit Landmaschinen aus zweiter Hand. Gebrauchte Landmaschinen in bewährt hochwertiger und zertifizierter Fendt-Qualität sind für kostenbewusste Landwirte und Lohnunternehmer oder als Ergänzung in einem wachsenden Fuhrpark die ideale Lösung.

Ihre Vorteile:

- Zertifizierung nach anspruchsvollen Fendt-Qualitätsstandards
- aufwändiger Eingangsscheck (Technik, Verschleiß, Optik)
- sorgfältige Wartung von Verschleißteilen bei Bedarf Austausch, Reinigung und Lackierung von Komponenten
- einjährige Gewährleistung (verlängerbar)

Mit der Smartphone-App "AGCO Parts Books to go" können Sie Fendt Ersatzteile schnell und einfach finden und direkt bestellen. Die App steht zum Download im App Store und im Google Play Store bereit. Ihre persönlichen Zugangsdaten erhalten Sie von Ihrem Fendt Vertriebspartner.



## Volle Kostenkontrolle und Planungssicherheit

Fendt Care	Bronze	Silver			Gold <sup>1</sup>	Platinum <sup>1</sup>
Leistung	Regelmäßige Wartung, feste Wartungskosten	Absicherung gegen Reparaturrisiko (außer Verschleiß)			Komplette Kostenabdeckung (außer Verschleiß)	Kosten und Verfügbarkeit abgesichert (außer Verschleiß)
Nutzen	Einsatzsicherheit der Maschine	Absicherung gegen Großschäden	Umfassende Absicherung zu attraktiven Konditionen	Komplette Absicherung bei voller Kostenkontrolle	Absicherung gegen sämtliche nicht planbare Reparaturrisiken inkl. aller Nebenkosten	Für Kunden, die sich keine Auszeiten erlauben können
Regelmäßige Wartung	✓	✓	✓	✓	✓	✓
Reparaturkosten		✓	✓	✓	✓	✓
Selbstbehalt		490 €	190 €	0 €	0 €	0 €
Reisekosten, Bergung / Abschleppen, Fehlersuche mit zusätzlichen Diagnosewerkzeugen, Einsatz Leistungsprüfstand, Öle und Filter, wenn Motor / Getriebe repariert wird					✓	✓
Nacht- und Wochenendzuschläge						✓
Ersatzmaschine						✓

<sup>1</sup> Gilt für Deutschland, Großbritannien und Frankreich. Platinum erhältlich nur bei teilnehmenden Händlern.



8 Jahre / 8.000 Bh

Fendt bietet mit der flexiblen Care-Gewährleistungsverlängerung besonders lange Laufzeiten mit bis zu 8 Jahren und 8.000 Betriebsstunden. Weiterer Vorteil: Die Übertragbarkeit bei Weiterverkauf der Maschine und die Verlängerungsmöglichkeit. Damit sichern Sie Ihre Einsatzsicherheit, minimieren das Kostenrisiko bei Reparaturen und verfügen über eine wertstabile Gebrauchtmachine.

# Leicht zu warten und herausragend wertstabil.



Der Motorraum ist zur Kontrolle und Wartung sehr einfach zugänglich, auch mit Frontladerbauteilen. Die Haube mit zwei separaten Seitenteilen ist komfortabel zu öffnen.



Weniger Aufwand: Das kompakte Kühlerpaket ist sehr gut zugänglich und lässt sich dank der großen Abstände zwischen den Kühlern und dem ebenen Kühlerboden einfach und schnell reinigen.



Die überragende Wertstabilität eines Fendt Vario ist fester Baustein seiner Gesamtwirtschaftlichkeit. Die Technologien finden Sie oft erst Jahre später am Markt. Vorteil: eine echte Wertanlage auch nach Jahren.



Der Hochleistungsluftfilter erreicht eine optimale Luftansaugung und -reinigung und ist einfach auszuwechseln.

## Fendt Zusatzprodukte.



Fendt Zusatzprodukte bieten die optimale Ergänzung zu Ihrer Fendt Maschine. Ihnen steht ein umfassendes Produktprogramm zur Verfügung, welches Schmierstoffe, AdBlue, Pflegeprodukte, Zubehör für die Kabine und vieles mehr beinhaltet. Sie können diese exklusiv bei Ihrem Fendt-Vertriebspartner erwerben.



# Was können wir für Sie tun?

### Was unterscheidet die Fendt Services?

Service heißt bei uns, Ihre Arbeit zu kennen und zu verstehen, Ihren Anspruch an Zuverlässigkeit und Sicherheit zu erfüllen sowie nicht zuletzt in Ihrem wirtschaftlichen Sinne zu handeln. Wir stehen zu unseren Produkten und haben sie für höchste Ansprüche und einen dauerhaften Einsatz entwickelt. Unser Service ist dabei die partnerschaftliche Komponente bei Ihrer Arbeit.

### Wie erhalte ich ein Software Update?

Fendt Software ist updatefähig. So haben Sie immer den neuesten Stand der Technik in Ihrem Fendt. Dies sichert den technischen Vorsprung Ihrer Fendt Maschine, deren Werterhalt und hält Ihre Investition auch in Zukunft so aktuell wie am ersten Tag. Wenden Sie sich hierzu an Ihren Fendt Vertriebspartner.

### Was ist Fendt Expert?

Mit dem Fahrertraining Fendt Expert zum Vario Profi: Kennen Sie schon alle Funktionen, die die Technik für Sie bereithält? Nutzen Sie die Technologie, die in einem Fendt Vario steckt und lernen Sie mit Fendt Expert sämtliche Funktionen optimal einzusetzen. Unser Team von professionellen Trainern führt Sie kompetent an die Nutzung des gesamten Leistungspotenzials Ihres Fendt Schleppers heran. Einfach bei Ihrem Vertriebspartner informieren und anmelden.

### Mehr Infos zu Fendt Smart Farming-Technologie?

Für eine noch umfangreichere Information im Bereich von Fendt Smart Farming stehen Ihnen zukünftig noch detailliertere Informationen als neue Broschüre oder online auf der Fendt Homepage zur Verfügung.

# Kontakt zu Fendt.

### fendt.com

Hier finden Sie alles online, vom Prospekt über technische Daten, Berichte über Kunden oder das Unternehmen bis hin zum Fendt Veranstaltungskalender.

### Fendt Konfigurator

Mit dem Fendt Fahrzeugkonfigurator haben Sie die Möglichkeit, das für Ihren Betrieb optimal ausgestattete Fahrzeug aus allen angebotenen Ausstattungsvarianten zusammenzustellen. Den Fendt Konfigurator finden Sie im Internet unter [www.fendt.com](http://www.fendt.com) direkt auf der Startseite über den Schnelleinstieg.

### fendt.tv

Rund um die Uhr Fendt – unsere Mediathek macht es möglich. Unser Internet TV sendet 24 Stunden 7 Tage die Woche Aktuelles und Wissenswertes rund um Fendt.

### Probefahren

Auf [fendt.com](http://fendt.com) finden Sie unter "Service" den Bereich "Fendt Services". Wählen Sie dort den "Vorfürservice" aus und schon können Sie sich für eine Probefahrt des Traktors Ihrer Wahl anmelden.





# FENDT

It's Fendt. Weil wir Landwirtschaft verstehen.



[www.fendt.com](http://www.fendt.com)

AGCO GmbH – Fendt-Marketing  
87616 Marktobendorf, Deutschland

 **AGCO**  
Your Agriculture Company

Fendt ist eine weltweite Marke von AGCO.  
Die Angaben über Lieferumfang, Aussehen, Leistungen, Maße und Gewichte, Kraftstoffverbrauch und Betriebskosten der Fahrzeuge entsprechen den zum Zeitpunkt der Drucklegung vorhandenen Kenntnissen. Sie können sich bis zum Fahrzeugkauf ändern. Ihr Fendt-Vertriebspartner wird Sie gern über etwaige Änderungen informieren. Die abgebildeten Fahrzeuge sind nicht länderspezifisch ausgestattet.