



GASPARDO



Modell NINA

Mechanische Anbaudrillmaschine für Getreide und Raps



Serienausstattung

- Dreipunktbock Kat.II mit Unterlenkeranschlüssen Kat.II
- Antriebsräder 6.00 x 16
- Stufenloses 3-Bereich Ölbadgetriebe mit Abdrehkurbel
- Nockensäräder mit Normal- und Feinsaat
- Zentrale Schardruckverstellung
- Corex-Scheibenschare, Reihenabstand 12 cm
- Elektronische Fahrgassenschaltung 2+2 mit Monitor und Hektarzähler
- 2 Abdrehwannen
- Füllstandanzeiger
- Verstellbare Radabstreifer
- Multi-Flex Saatstriegel
- Abschaltbare Rührwelle
- Ladesteg mit Treppenstufe
- Beleuchtung (nur NINA 300)
- Ohne Scheibenspuranzeiger
- Wartungs- und Bedienungsanleitung

Saatkasteninhalt NINA 250 = 410 Liter

Saatkasteninhalt NINA 300 = 500 Liter

Zubehör

- Umbaukit Fahrgassenschaltung 3+3
- Schlauchverlängerung für Spuranzeiger bei Kombinationen
- Distanzstücke zur Radachsenverbreiterung
- Bereifung 10.0/75-15.3 (Mehrpreis)
- Beleuchtung (für NINA 250)
- Tankaufsatz 230 Liter bei 2,5 m und 285 Liter bei 3,0 m Arbeitsbreite
- Hydraulischer Spuranzeiger mit Senkrechtstellung und Abschersicherung
In Verbindung: Hydraulische Vorauflaufmarkierung
- Hydraulische Schardruckverstellung
- Satz Spurlockerer (4 Stück)
- Hintere Andruckrollen für COREX-Schare

Modell	Arbeitsbreite	Schare	Gewicht
NINA 250, COREX Scheibenschar	2,5 m	21	690 kg
NINA 300, COREX Scheibenschar	3,0 m	25	820 kg





Monitor für Fahrgassenschaltung inkl. Hektaranzeige



Fahrgassenstellmotor



Fahrgassenschaltung mit Säradstopp



Nockensräder mit zuschaltbarem Feinsärad mittels Druckstift, Haken mit Griff zur Umstellung auf Feinsaat



Stufenloses Ölbad-Getriebe



Zentrale mechanische Schardruckverstellung



Hydr. Schardruckverstellung (Zubehör)



Spurlockerer (Zubehör)

Modell DAMA

Mechanische Aufbaudrillmaschine für Getreide, Raps, Feinsämereien



Serienausstattung

- Corex-Scheibenschar oder Corex-Plus-Scheibenschar
- Reihenabstand 12,5 cm
- Arbeitsbreite 2,5 m oder 3,0 m
- Stufenloses 3-Bereich Ölbadgetriebe mit Abdrehkurbel
- 480 Liter Saattank (250), 600 Liter Saattank (300)
- 410 Liter Saattank (250), 500 Liter Saattank (300)
- Abschaltbare Rührwelle
- Mechanische Schardruckverstellung
- 2 Abdrehwannen
- Anbauteile für Maschio Kreiselegge
- Abstellstützen
- Ladesteg mit Geländer und Aufstieg
- Elektr. Fahrgassenschaltung 2+2 mit Monitor und Hektarzähler
- Exakt-Saatstriegel einreihig, be- und entlastbar, Zinkenneigung
- Beleuchtung mit Warntafeln
- Wartungs- und Bedienungsanleitung

Zubehör

- Hydraulischer Spuranzeiger
- Hydraulische Schardruckverstellung
- Hydraulischer Oberlenker- und/oder Spornradaushub
- Umbaukit Fahrgassenschaltung 3+3
- Hydraulische Vorauflaufmarkierung
- Hintere Andruckrolle für Corex Schar
- Tankaufsatz 230l bei 2,5 m und 285l bei 3,0 m Arbeitsbreite
- Elektrischer Antrieb ISOTRONIC (statt Spornrad) mit ISOBUS-Elektronik Genius-Master, Saatmengenfernverstellung, und 7-poligem Anschlusskabel an Schlepper-Signalsteckdose

Modell	Arbeitsbreite	Schare	Gewicht
DAMA 250, COREX Scheibenschar	2,5 m	21	820 kg
DAMA 300, COREX Scheibenschar	3,0 m	25	980 kg

Aufbauvorgang DAMA-MASCHIO-Kreiseleggen in 2 Minuten





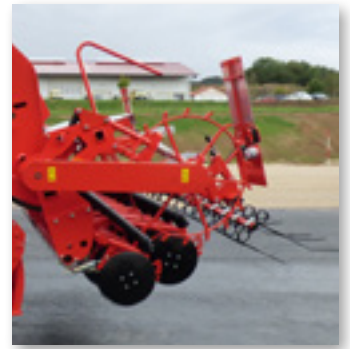
Monitor für Fahrgassenschaltung inkl. Hektaranzeige



Tankaufsatz 285 l
Gesamtvolumen 785 l bei 3,00 m
(Zubehör)



Hydraulischer Oberlenker
(Zubehör)



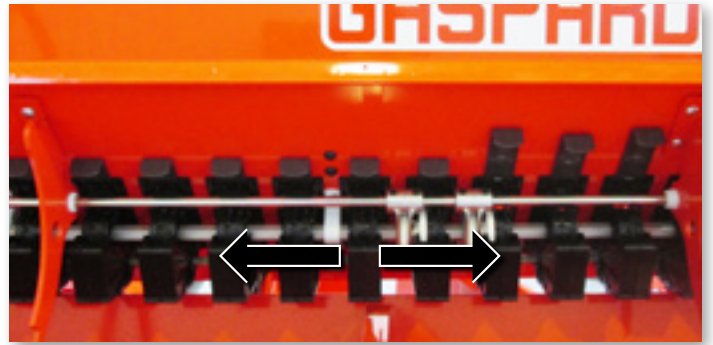
Spornradaushub (Zubehör)



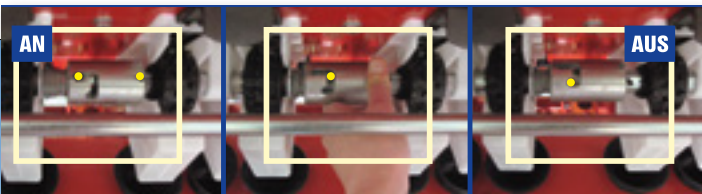
Hydr. Schardruckverstellung
(Zubehör)



Stufenloses Ölbad-Getriebe



Fahrgassenschaltung



Mech. Halbseitenabschaltung durch einfaches Verschieben der Kraftschlussbuchse



Modell ALIANTE Plus

Pneumatische Aufbaudrillmaschine für Getreide und Raps



Das PLUS der ALIANTE

- Stabile Rahmenkonstruktion dadurch Tankvolumen bis 1.500 Liter möglich
- Durch neue Rahmenkonstruktion Schwerpunkt nahe am Schlepper
- Vorbereitung Bypass-System, für Saatgut mit Spelzen
- Neues stufenloses Getriebe mit neuer Befestigung für eine noch komfortablere Bedienung

Modell	Arbeitsbreite	Schare	Gewicht
ALIANTE Plus 300, COREX Scheibenschare	3,0 m	24	1.065 kg
ALIANTE Plus 400, COREX Scheibenschare	4,00	32	1.210 kg

RDS Multi-Control, elektr. Überwachung und Fahrgassenschaltung für ALIANTE Plus



Funktionen

- Elektronische Fahrgassenschaltung bis 15-fach symmetrisch oder asymmetrisch
- Hektarzähler Gesamt- und Teilfläche
- Säwellenüberwachung
- Tankreservemelder
- Gebläsedrehzahlkontrolle mit Anzeige
- Geschwindigkeit km/h
- Fahrgassenweitschaltung über Schaltfinger beim Aushub

Serienausstattung

- Grinta-Zentraldosierer FLEXEED aus Aluminium-Edelstahl
- Stufenloses 3-Bereich Ölbadgetriebe
- Saatmenge von 2 - 380 kg/ha
- Reihenabstand 12,5 cm
- Gebläse für Antrieb mit 1.000 UpM mit Fliehkraftkupplung
- Metallbehälter mit 1.000 Liter Inhalt, Faltdackel und Sichtfenster
- Rahmen mit Schnellkuppelsystem und Kuppeldreieck
- Höhenverstellbare Scharschiene
- Zentrale Schardruckverstellung
- Behälter zur Abdrehprobe
- Antriebsrad hochklappbar und innenverschiebbar für den Straßentransport
- Beladepattform mit Geländer und einklappbarem Ladesteg mit Verlängerung
- Beleuchtung mit Warntafeln
- Abstellstützen
- Wartungs- und Bedienungsanleitung

Zubehör

- Hydraulischer Scheibenspuranzeiger mit Senkrechtstellung und Abschersicherung
- Hydraulische Schardruckverstellung
- Hydraulischer Gebläseantrieb (Mehrpreis)
- Tankaufsatz 500 Liter (Beipack)
- Hydraulische Vorauflaufmarkierung
- Hintere Andruckrollen für COREX-Schare
- Umbaukit Fahrgassenschaltung 3+3
- Sperrschieber mechanisch
- Verteilersatz von 24 Reihen auf 12 Reihen für den Einsatz in Reihenkulturen





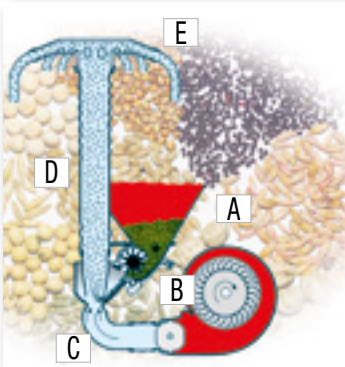
**Fahrgassenschaltung 3+3
(Zubehör)**



**Hydr. Schardruckverstellung
(Zubehör)**



Hydr. Gebläseantrieb (Mehrpreis)



Pneumatisches Dosiersystem

- A) Gebläse
- B) Dosierwalze
- C) Luftinjektor
- D) Steigrohr
- E) Verteilerkopf



**Hydr. Scheibenspuranzeiger
(Zubehör)**



Mech. Schardruckverstellung



Modell ALITALIA



Pneumatische Aufbaudrillmaschine



Serienausstattung

- Grinta-Zentraldosierer FLEXEED aus Aluminium-Edelstahl
- Saatmengen von 2-380 kg/ha mit 3 Dosierwalzen
- Elektrischer Antrieb über Genius Master
- GPS-Sensor zur Geschwindigkeitsermittlung
- Fahrgassenschaltung 2+2
- Hydraulischer Gebläseantrieb
- COREX-Doppelscheibenschare oder COREX-Plus-Doppelscheibenschare, Reihenabstand 12,5 cm
- Zentrale hydr. Schardruckverstellung
- Metallbehälter mit 1.500 Liter Inhalt Faltdackel und Sichtfenster
- Aufbau auf Walzenrahmen der Maschio Kreiselegge mit Kupplungsteilen
- Multi-Flex Saatstriegel einreihig
- Behälter zur Abdrehprobe
- Beladepattform mit Treppe
- Abstellstützen
- Beleuchtung und Warntafeln
- Wartungs- und Bedienungsanleitung



Zubehör

- Hydraulischer Scheibenspuranzeiger
- Tankaufsatz 500 Liter
- Hydraulische Vorauflaufmarkierung
- Umbaukit Fahrgassenschaltung 3+3
- Reduziereinsätze für Verteilerkopf für Reihenkulturen
- ISOBUS-Terminal (siehe Seite 12)



Modell	Arbeitsbreite	Schare	Gewicht
ALITALIA 300, COREX Scheibenschar	3,0 m	24	1.250 kg
ALITALIA 400, COREX Scheibenschar	4,0 m	32	1.450 kg



Hydraulischer Scheibenspuranzeiger



Tankaufsatz 500 Liter



Hydraulische Voraufmarkierung



Umbaukit Fahrgassenschaltung 3+3



2 Zoll

Hintere Andruckrolle für COREX-Schar



Modell CENTAURO

Aufgelöste pneumatische Drillkombination

Kreiselegge GABBIANO 5000 oder AQUILA Rapido 5000-6000

GABBIANO 5000

- Zentrales Ölbad- und 2 seitliche Wechselradgetriebe für Zapfwelle 1.000 UpM
- Walterscheid-Gelenkwelle mit Nockenschaltkupplung
- Universal-Dreipunktbock mit beweglichen Unterlenkeranschlüssen Kat. III-N
- Bolzenverstellung für Nachlaufwalzen
- Hintere Krümelschienen mit dezentraler Verstellung
- Starre, gefederte Seitenschilde mit höhenverstellbarem Verschleißblech
- Hydr. Ein-/Ausklappen in Transport- und Arbeitsstellung
- Beleuchtungseinrichtung (unmontiert)
- CE Schutzvorrichtungen
- Wartungs- und Bedienungsanleitung

Aquila-Rapido zusätzlich mit:

- Zentrale Walterscheid-Gelenkwelle
- 2 seitliche Gelenkwellen mit Nockenschaltkupplung
- Verstärkte Bodenwanne, Steinabweiser
- Zinkenschnellwechselsystem „Quick-Fit“ mit wahlweise schleppend angeordneten Zinken oder Zinken „auf Griff“, Zinkenstärke 15 mm
- Hydraulische Vorrichtung zur Wahl zwischen starrer oder schwimmender Arbeitsstellung (Floating)

Zubehör

- Fahrgassenventile 3+3
- Hydraulischer Spuranzeiger Schlepper-Mitte
- Nachlaufende Tiefenführungsrollen

Fronttank PA 1 oder PA 2

- Faltdeckel und Trittbrett
- 3 Dosierwalzen für Getreide und eine für Dünger
- GRINTA Dosierer in Aluminium/Edelstahl
- Gebläseantrieb hydraulisch, abhängig vom Ölkreislauf des Schleppers
- Förderrohr 5,0 m
- Spiralschlauch Ø 150 mm, 6,0 m
- Beleuchtung und Blinkanlage
- ISOBUS-Elektronik Genius-Master (ohne Terminal)

CENTAURO Säschiene

- Wahlweise COREX- oder COREX PLUS-Scheibenschare
- 12,5 cm Reihenabstand
- ein (bei 5,0 m) bzw. zwei Verteilerköpfe (bei 6,0 m)
- Hydr. Schardruckverstellung
- Exakt-Saatstriegel einreihig, be- und entlastbar, Zinkenneigung leicht verstellbar
- Standfuß
- Fahrgassenventile 2+2 (schaltbar über ISOBUS-Elektronik Fronttank)
- Beleuchtung, Warntafeln

Modell	kW/PS	Arbeitsbr.	Schare	Reihenabstand	Gewicht
CENTAURO 500	118-220/160-300	5,0 m	40	12,5 cm	4.350 kg
CENTAURO 600	133-220/180-300	6,0 m	48	12,5 cm	4.750 kg

Transportbreite 2,44 m



Modell GIGANTE

Direktsaat-Drillmaschine



Serienausstattung

- Arbeitsbreiten 3,0, 5,0 und 6,0 m
- Transportbreite: 3,0 m (GIGANTE 300 und 400) bzw. 3,2 m (GIGANTE 500 und 600)
- Unterlenkeranschlüssen Kat. III
- Hydr. Gebläseantrieb für 1.000 UpM
- Saatgutbehälter mit Schauglas, Inhalt:
300: 2.390 Liter
(davon 1.575 Liter Saatgut, 815 Liter Dünger)
400: 2.840 Liter
(davon 1.860 Liter Saatgut, 980 Liter Dünger)
500/600: 3.410 Liter
(davon 2.240 Liter Saatgut, 1.170 Liter Dünger)
- Zentraldosierer für Getreide und Feinsaat
- Dosierwalzen für Getreide, Raps, Dünger
- Einzelschardruckverstellung
- Tiefenführungsringe aus Gusseisen (optional: Gummi)
- Reihenabstand 18 cm
- Unabhängige Metall-Samenandruckrolle
- Behälter zur Abdrehprobe
- Saatstriegel mit hydr. Aufzug
- 400/60-15.5 (GIGANTE 300) bzw 500/45-22.5 (GIGANTE 400-600) hydraulisch aushebbarr
- Druck-Luft-Bremsanlage
- GPS-Geschwindigkeitsempfänger
- Genius-Master Elektronik (ohne Terminal)
- Elektrischer Antrieb
- Beleuchtung mit Warntafeln



Aggregat mit Gummitiefenführungs­rädern



Aggregat mit Gusseisentiefenführungs­rädern

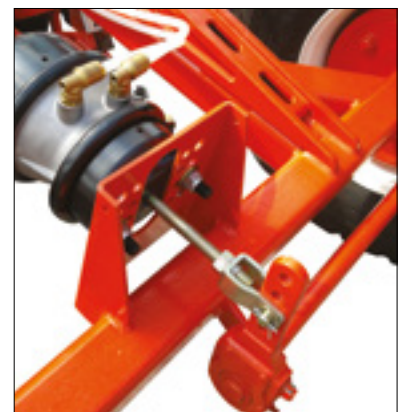
Modell	Arbeitsbreite	Schare	Gewicht
GIGANTE Pressure 300	3,0 m	17	3.700 kg
GIGANTE Pressure 400	4,0 m	22	4.505 kg
GIGANTE Pressure 500	5,0 m	28	5.900 kg
GIGANTE Pressure 600	6,0 m	33	6.680 kg



Zentraldosierer für Getreide und Dünger



Saatstriegel mit hydraulischem Aufzug



Druckluft-Bremsanlage

Dosiersystem Isobus - Terminals

Das Grinta-Dosiersystem FLEXEED. Pneumatische Aufbaudrillmaschine für Getreide - Raps.

- Ausbringungsmenge als Einzelaggregat von 0,75 bis 380 kg/ha
- Durch Verwendung von korrosionsbeständigem Material problemlose Reinigung
- Veränderung der Ausbringungsmenge über stufenloses Getriebe oder elektr. Antrieb
- Zuverlässige Abdichtung zur Saugseite
- Großer Dosierreddurchmesser zur Drehzahlsenkung und Vermeidung von Füllungsverlusten
- Möglichst hohe Zellenzahl und versetzte Zellenräder zur Vermeidung einer schubweisen Dosierung
- Reibungsarmer innerer Aufbau zur Minimierung der Antriebsleistung
- Kontaktlose Überwachung mittels Sensoren
- Präzise, saatgutschonende Bodenklappe
- Fremdkörperschutz des Einzugsbereiches und der Rührwelle gegen mechanische Beschädigung
- Großes Rührelement mit Überlastschutz zur Vermeidung von Keimfähigkeitsverlusten
- Möglichkeit der Dosierung diverser Saatgüter und Düngemittel
- Spezielle Einrichtung für Feinsaat
- Reinigungselement für Ölsaaten
- Leichte Entleerbarkeit mittels Schieber und leichte Reinigung
- Servicefreundlicher und stabiler Gesamtaufbau



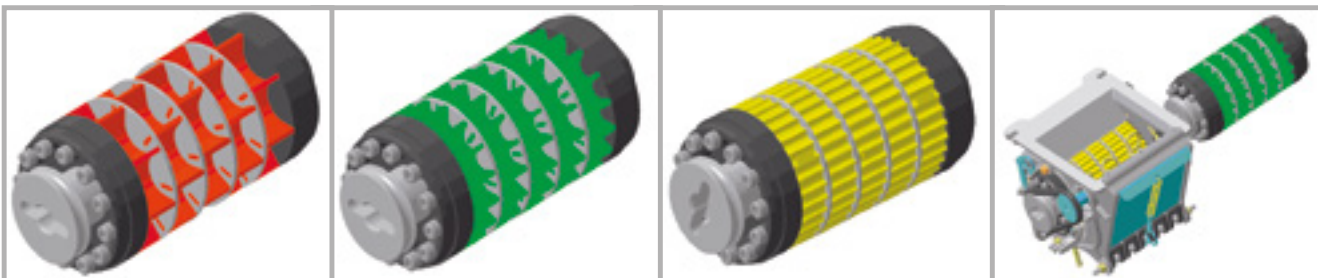
Saatgutschonende Bodenklappe

Die Dosierräder können
werkzeuglos innerhalb
von Sekunden getauscht
werden.

Normalsaat
(Getreide, Reis, Soja, Dinkel)

Normalsaat spezial
(Getreide)

Feinsaat
(Raps, Rotklee, Luzerne)



Die Monitore entsprechen der ISOBUS-Norm ISO 11783. Als Universal-Terminal sind diese an allen Maschinen, die die Normvorgabe des ISOBUS erfüllen, herstellerunabhängig einsetzbar. Sie bieten sämtliche Basisfunktionen, die zur Bedienung einer ISOBUS-Maschine erforderlich sind.

TOUCH 800 und TOUCH 1200 sind mit einem Dualtouch-Farbdisplay ausgestattet. Dabei befindet sich die Touch-Folie geschützt hinter der Glasscheibe, was diese Technologie für den rauen Einsatz in der Landtechnik erst einsetzbar macht. TOUCH 800 und TOUCH 1200 unterstützen zusätzlich Precision-Farming Funktionen. Alle Apps, wie beispielsweise TRACK-Leader und SECTION-Control. Zur Datenübertragung können der USB-Stick oder externe Modems verwendet werden.



Universal Terminal Tera 7



ISOBUS Terminal Touch 800



ISOBUS Terminal Touch 1200

Möglichkeiten für MASCHIO-Drillkombinationen



NINA-Anbaudrillmaschine



DAMA-Aufbaudrillmaschine



ALIANTE-Aufbaudrillmaschine



ALITALIA-Aufbaudrillmaschine



DC-Classic



DM-Classic



DM-Rapido PLUS



ORSO-Rapido Plus HD



Zahnpackerwalze
Ø 500 mm oder Ø 600 mm



Krumpackerwalze
Ø 500 mm



Combipackerwalze
Ø 500 mm



Oticowalze
Ø 500 mm oder Ø 580 mm



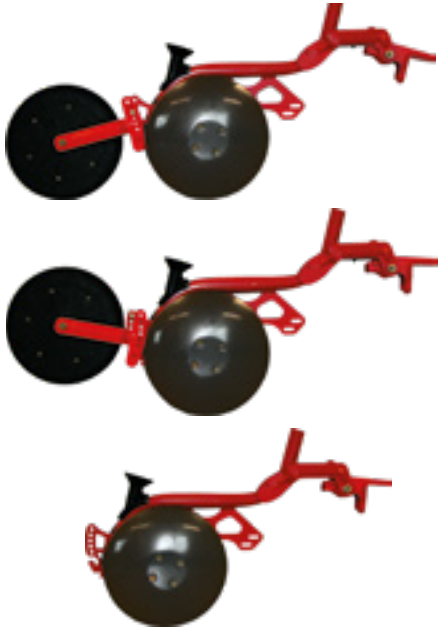
Gütler Sphäroguss-Walze
Ø 450 mm



Gütler Synthetic-Ultra-Walze
Ø 500 mm

GASPARDO Scharttechnik

Version-COREX-Scheibenschar



Abstreiferloses COREX-Rollschar mit angebauter Tiefenführungsrolle.

Große 2" breite Tiefenführungsrolle „in der Furche laufend“, werkzeuglos absteckbar bis zu Sätiefen von ca. 8 cm.

Für schwere und mittlere Böden kurzbauend ohne Tiefenführungsrolle. Rollschar bestehend aus 2 bauteilgleichen Baugruppen R+L, d. h. vereinfachte Lagerhaltung für Ersatz und Verschleißteile!



Stabile Innenkonstruktion mit komplett geschützten Lagereinheiten, großdimensionierte, spielfrei vorgespannte Standardkugellager. Labyrinth und zusätzliche Dichtung an der Lagerinnenseite (Simmerring). Lebensdauerschmierung. Besonders wichtig: Bei etwaigem Schadensfall (Schmutz durch Dichtungsverleiß!) auch der LAGERZAPFEN austauschbar! (Kein Schweißen oder notwendiger Ersatz des gesamten Scharhebels!)



Beispielhafte Furchenausformung durch optimierte Scheibenform, flacher Anstellwinkel in Fahrtrichtung, Selbstreinigungseffekt durch Scheibenversatz, leichtes Eindringen wie ein Einscheibenschar durch aktiven Höhenversatz der zueinander verspannten Scheiben (15 mm). Saatauslauf optimal vor Verstopfung geschützt, auch bei ungewolltem, kurzzeitigen Rückwärtsrollen.

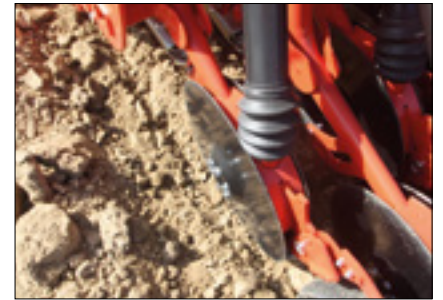


COREX-PLUS-Schartechnik

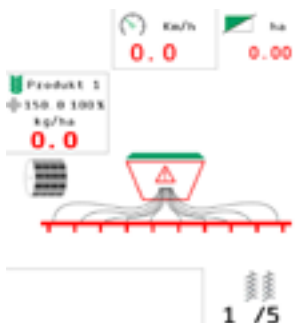


Serienausstattung

- Scheibendurchmesser: 350 mm
- Schardruck: 27 kg
- Steilerer Anstellwinkel der Scheiben
- Tiefere Saatablage möglich
- Geeignet für große Geschwindigkeiten
- Verstärkte Scharaufnahme
- Serienmäßig integrierter innenliegender Abstreifer
- Reduziertes Verstopfungsrisiko durch Ernterückstände
- Selbständiges Verschließen der Saatlücke



GENIUS Master Seeder



Serie

- Sensor zur Überwachung der Säwelle bzw. Dosierwalze
- Elektrischer Dosierantrieb ISOTRONIC (bei PA1, PA1 PACKER, PA2 und ALITALIA)
- Gebläseüberwachung (nicht bei mechanischer Drilltechnik)

Funktionen

- Steuerung der Fahrgassenschaltung
- Steuerung Halbseitenabschaltung
- Akustische und optische Warnmeldung
- Teil- und Gesamtflächenzähler [ha]
- Aktuelle Flächenleistung [ha/h]
- Aktuelle Geschwindigkeit [km/h]
- Gefahrene Strecke [km]
- Variable Rate (nur ISOTRONIC, Terminal muss entsprechend ausgestattet sein)
- Automatischer Start/Stop Dosierer (nur ISOTRONIC, Terminal muss entsprechend ausgestattet sein)



GASPARDO

MASCHIO DEUTSCHLAND GmbH
Äußere Nürnberger Str. 5
D - 91177 Thalmässing
Tel. +49 9173-79 00-0, Fax +49 9173 79 00-79
dialog@maschio.de, www.maschio.de