



Heizohack[®]

**Professionelle Holzhackmaschinen
für die Hand- und Kranbeschickung**

ENERGIE IM KREISLAUF DER NATUR

HEIZOMAT



Werk I - Maicha

Energie im Kreislauf der Natur

1982 fertigte Robert Bloos die erste Raumaustragung für Hackschnitzel. Die Idee dahinter war, Holz aus dem eigenen Wald, mit dem gleichen Komfort, wie bei fossilen Brennstoffen, zu verheizen.

Mittlerweile produzieren wir an zwei Standorten in Bayern Produkte rund um das Thema Hackschnitzel. Kerngeschäft sind unsere Hackguttheizungen, die wir schon über 35.000 mal in mehr als 29 Ländern installieren konnten. Holzhackmaschinen, Befülltechnik für Hackschnitzellager, Hackschnitzel Transportsysteme, Greifzangen und innovative Solartracker runden unser Programm ab.

Wir sind der Überzeugung, dass Heizen mit Hackschnitzel weiterhin die günstigste Alternative zu fossilen Energieträgern ist. Durch eine nachhaltige Forstwirtschaft, das Pflanzen von schnellwachsenden Bäumen auf Plantagen, an Bachläufen, Acker- und Straßenrändern, können auch Sie in Zukunft kostengünstige und CO₂-neutrale Energie im Kreislauf der Natur erzeugen.



HEIZOMAT-WELT



Heizohack HM 4 - Bj. 1989



Werk II - Heidenheim



Heizomat im Überblick

Made in BAYERN

- Werk I - Maicha
 - » HEIZOMAT-WELT
 - » Verwaltung
 - » Verkauf
 - » Konstruktion
 - » Arbeitsvorbereitung
 - » Entwicklung
 - » Softwareprogrammierung
 - » Logistik
 - » Kundendienst
 - » Lehrwerkstatt
 - » Schaltschrankbau
 - » Hackerendmontage
 - » Blechbearbeitung
 - » Lackiererei
 - » Schneckschweißerei
 - » Kanalproduktion
 - » Verkleidungsbau
 - » Sonderbau
 - » Dreherei
 - » Versand
 - » Laser
 - » Wäscherei
 - » Hackerreparatur
- Werk II - Heidenheim
 - » Hackerbau
 - » Kesselbau
 - » Sägerei
 - » Rohrlaser
 - » Fertigung von Kleinteilen
- 300 Mitarbeiter in Bayern
- 500 Mitarbeiter weltweit



damals wie heute - Made in Germany

HM 4 / 6 - 300

Allgemeine technische Daten

Einzugshöhe:	300 mm
Transporthöhe:	bis zu 2.450 mm
Transportbreite:	bis zu 2.100 mm
Auswurfhöhe:	
- mit Dreipunkt:	bis zu 3.250 mm
- mit Fahrgestell	bis zu 3.390 mm
Arbeitshöhe:	bis zu 800 mm
Arbeitsbreite:	bis zu 3.050 mm
Kettenbandlänge:	600 mm
Einzugstischlänge:	900 mm
Standardsieb:	35/40 mm
Anpressrolle Ø:	380 mm
Hacktrommel Ø:	450 mm
Wurfrad Ø:	1.120 mm
Schwungmasse:	130 kg
Antriebsdrehzahl:	max. 750 U/min
max. Antriebsleistung:	
- bei 540 U/min	60 kW / 82 PS
- bei 750 U/min	90 kW / 122 PS

HM 4 - 300

Einzugsbreite:	330 mm
Gesamtlänge:	3.213 mm
Stützlast Fahrgestell:	490 kg
Gesamtgewicht:	
- mit Dreipunkt:	1.520 kg
- mit Fahrgestell:	1.850 kg

HM 6 - 300

Einzugsbreite:	500 mm
Gesamtlänge:	3.383 mm
Stützlast Fahrgestell:	620 kg
Gesamtgewicht:	
- mit Dreipunkt:	1.740 kg
- mit Fahrgestell:	2.250 kg

Fahrgestell-Daten:

- 25 km/h mit Nachlaufachse, ungebremst
- 25 km/h mit Nachlaufachse, Seilzughandbremse
- Bereifung 10/75-15.3
- Anhängenhöhe 800 - 900 mm oder Hitch mit 500 mm



HIGHLIGHTS



*Einzugsabschaltung durch
Stahlsicherungsseil*



Dreipunktverlängerung für Freilauf



*Einzugs-geschwindigkeit stufenlos
regelbar durch Mengenteiler*



Schnellwech-selklingen



*Auswurfklappenverstellung
manuell*

HM 6 - 300 VM

Allgemeine technische Daten

Einzugshöhe:	300 mm
Einzugsbreite:	500 mm
Transporthöhe:	2.782 mm
Transportbreite:	2.110 mm
Auswurfhöhe:	bis zu 4.000 mm
Arbeitshöhe:	1.010 mm
Kettenbandlänge:	600 mm
Einzugstischlänge:	900 mm
Standardsieb:	35/40 mm
Anpressrolle Ø:	380 mm
Hacktrommel Ø:	450 mm
Wurfrad Ø:	1.120 mm
Gesamtlänge:	4.520 mm
Schwungmasse:	130 kg
Stützlast:	100 kg
Gesamtgewicht:	3.500 kg

HM 6 - 300 VM - CAT

Dieselmotor:	Caterpillar C2.8B
Zylinderzahl:	4 Zylinder
Abgasnorm:	Tier 4 final
Hubraum:	2.799 ccm
Antriebsleistung:	55 kW / 75 PS
Kühlung:	wassergekühlt

HM 6 - 300 VM - HATZ

Dieselmotor:	HATZ 4H50TiCD
Zylinderzahl:	4 Zylinder
Abgasnorm:	Tier 4 final
Hubraum:	1.952 ccm
Antriebsleistung:	55 kW / 75 PS
Kühlung:	wassergekühlt

Fahrgestell-Daten:

- ALKO - Tandem-Fahrgestell mit 80 km/h Zulassung
- Auflauf- oder Druckluftgebremst
- Zugdeichsel höhenverstellbar
- Anhänghöhe von 500 bis 910 mm
- Bereifung: 225/70 R14



HATZ - Motor





Highlights



Serienmäßiger Wendellüfter



*Massiver Drehkranz
270° drehbar*



80 km/h ALKO Fahrwerk



CAT - Motor



Unterfahrerschutz



*Höhenverstellbare Zugdeichsel mit
Zugöse oder Kugelkopfkupplung*

HM 8 - 400

Allgemeine technische Daten

Einzugshöhe:	400 mm
Einzugsbreite:	670 mm
Transporthöhe:	2.588 mm
Transportbreite:	2.265 mm
Auswurfhöhe:	bis zu 4.100 mm
Arbeitshöhe:	800 mm
Arbeitsbreite:	3.180 mm
Kettenbandlänge:	600 mm
Einzugstischlänge:	900 mm
Standardsieb:	35/40 mm
Anpressrolle Ø:	450 mm
Hacktrommel Ø:	495 mm
Wurfrad Ø:	1.370 mm
Gesamtlänge:	3.650 mm
Schwungmasse:	470 kg
Stützlast:	1.200 kg
Gesamtgewicht:	3.800 kg
Antriebsdrehzahl:	max. 750 U/min
max. Antriebsleistung:	
bei 540 U/min	100 kW / 136 PS
bei 750 U/min	139 kW / 190 PS

Fahrgestell-Daten:

- 25 km/h Nachlaufachse mit Seilzughandbremse
- 40 km/h Nachlaufachse mit Federsp.-Druckluftbremse
- Anhängenhöhe 850 - 950 mm oder Hitch mit 500 mm
- Bereifung:
 - » 400 / 60 - 15.5
 - » 480 / 45 - 17

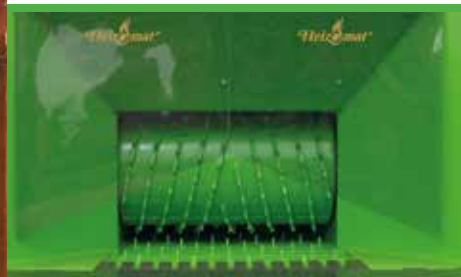




Highlights



Hitch-Anhängung
Höhe: 500 mm



Anpressrolle Ø 450 mm
und Einzugsband



Eigenölversorgung

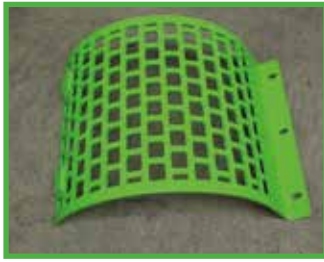


Elektrische Turm- und
Klappenverstellung



Integrierte Werkzeugkiste
inkl. Bordwerkzeug

HIGHLIGHTS



Sieb

Verschiedene Siebe für das individuelle Hackgut



Höhenverstellbarer Auswurfurm mit Eigenölversorgung

Hydraulisch einstellbar



Dreipunkt oder Fahrwerk

Individuelle Transportmöglichkeiten



Aufgepanzerte Verschleißbleche

für maximale Standzeit



Kamera u. LED Scheinwerfer

Montiert am Auswurfurm für beste Sicht



Mehrteiliges Hartmetall-Gegenmesser

- Maximale Standzeit
- Bessere Hackqualität



Kettenband am Einzugstisch

Aggressiverer und kraftvoller Materialeinzug, kann auch als Trichter eingesetzt werden





Drehzahl geregelter Einzug
Anti-Stress-Control



Elektrische Turmdrehung
Antrieb über E-Motor



Zentrale Abschmierpunkte
Einfache und schnelle Schmierung



Automatische Zentralschmierung
Einfache und schnelle Schmierung



Hydraulischer Steuerblock
Inkl. Hebel zur manuellen Bedienung



Kegelspalter
Zum Vorspalten für nahezu jeden Stammdurchmesser



Funkfernsteuerung
Div. hydraulische Funktionen via Funk einstellbar

HM 8 - 400 KF/KFL

Allgemeine technische Daten

Einzugshöhe:	400 mm
Einzugsbreite:	708 mm
Kettenbandlänge:	900 mm
Standardsieb:	35/40 mm
Hacktrommel Ø:	495 mm
Anpressrolle Ø:	520 mm
Wurfrad Ø:	1.370 mm
Einzugstischlänge:	1.500 mm
Schwungmasse:	470 kg

HM 8 - 400 KF^(*) (ohne Ladekran)

Auswurfhöhe:	bis zu 4.270 mm
Transporthöhe:	3.250 mm
Transportbreite:	bis zu 2.750 mm
Arbeitshöhe:	1.140 mm
Gesamtlänge:	4.450 mm
Stützlast:	1.550 kg
Gewicht:	6.000 kg

HM 8 - 400 KFL^(*) (mit Ladekran)

Auswurfhöhe:	bis zu 4.600 mm
Transporthöhe:	3.200 mm
Transportbreite:	bis zu 2.850 mm
Arbeitshöhe:	1.470 mm
Gesamtlänge:	4.850 mm
Stützlast:	1.200 kg
Gewicht:	8.400 kg

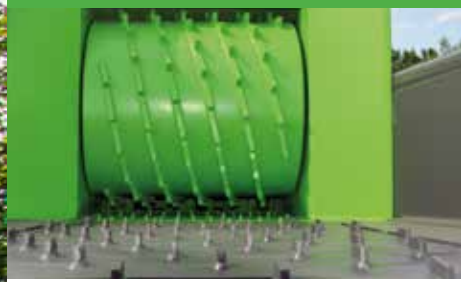
Fahrgestell-Daten:

- 40 km/h mit Nachlaufachse^(*)
- 40 km/h mit Einachsahrgestell^(*)
- Federspeicher-Druckluftbremse^(*)
- Bereifung:
 - » 385/55 R22.5^(*) » 400/55 22.5^(*)
 - » 560/45 R22.5^(*) » 500/45 22.5^(*)
- Anhänggehöhen:
 - » 500 mm^(*) » 520 mm^(*)
 - » 620 mm^(*) » 900 mm^(*)
 - » 1.000 mm^(*)

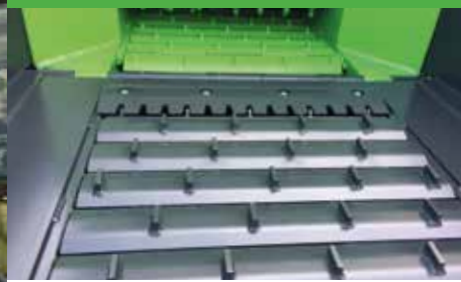




Highlights



Anpressrolle mit Stahlzähne
Ø 520 mm



Einzugsklappe mit Kettenband



Hydraulischer Steuerblock



Zugdeichsel höhenverstellbar
520, 620, 900 und 1000 mm ^{(*)2}



Massives Vorgelege
mit Kraftbändern

HM 8 - 500 KF / KFL

HM 10 - 500 KF

HM 14 - 800 KF

Allgemeine technische Daten

Einzugshöhe:	800 mm
Kettenbandlänge:	900 mm
Einzugstischlänge:	1.500 mm
Standardsieb:	45/60 mm
Hacktrommel Ø:	495 mm
Anpressrolle Ø:	800 mm
Wurfrad Ø:	1.370 mm
Schwungmasse:	1.000 kg

HM 8 - 500 KF^(*)

Einzugsbreite:	708 mm
Auswurfhöhe:	bis zu 4.250 mm
Transporthöhe:	2.900 mm
Transportbreite:	bis zu 2.750 mm
Arbeitshöhe:	1.150 mm
Gesamtlänge:	4.650 mm
Stützlast:	2.300 kg
Gewicht:	7.980 kg

HM 8 - 500 KFL^(**) (mit Ladekran)

Einzugsbreite:	708 mm
Auswurfhöhe:	bis zu 4.580 mm
Transporthöhe:	3.230 mm
Transportbreite:	bis zu 2.850 mm
Arbeitshöhe:	1.420 mm
Gesamtlänge:	5.050 mm
Stützlast:	1.060 kg
Gewicht:	10.100 kg

HM 10 - 500 KF u. HM 14 - 800 KF^(*)

Einzugsbreite HM 10:	877 mm
Einzugsbreite HM 14:	1.215 mm
Auswurfhöhe:	bis zu 4.790 mm
Transporthöhe:	2.900 mm
Transportbreite:	bis zu 2.700 mm
Arbeitshöhe:	1.150 mm
Gesamtlänge:	bis zu 5.160 mm
Stützlast:	bis zu 3.000 kg
Gesamtgewicht:	bis zu 9.500 kg

Fahrgestell-Daten:

- 40 km/h mit Nachlaufachse^(*)
- 40 km/h mit Einachsahrgestell^(**)
- Federspeicher-Druckluftbremse^(*)
- Bereifung:
 - » 385/55 R22.5^(*) » 400/55 R22.5^(*)
 - » 560/45 R22.5^(*) » 500/45 R22.5^(*)
- Anhängenhöhen:
 - » 500 mm^(*) » 520 mm^(**)
 - » 620 mm^(**) » 900 mm^(**)
 - » 1.000 mm^(**)





Highlights



*Einfaches Nachschärfen
der Schnellwechselllingen*



*Aggressive Anpressrolle mit Ø 800 mm
und Einzugshöhe bis 800 mm*



*Aufbau eines Kegelsplatters
möglich*



*Für starke Leistung bei geringer PS-Zahl
und schonenden Hackbetrieb*



*Vorgelagerte Einzugswalze
mit starkem Hydraulikantrieb*

HM 10 - 500 KTL

HM 14 - 800 KTL

Allgemeine technische Daten

Einzugshöhe:	800 mm
Auswurfhöhe:	bis zu 5.660 mm
Transporthöhe:	3.650 mm
Transportbreite:	2.980 mm
Arbeitshöhe:	1.510 mm
Arbeitsbreite:	4.300 mm
Kettenbandlänge:	900 mm
Einzugstischlänge:	1.500 mm
Standardsieb:	45/60 mm
Anpressrolle Ø:	800 mm
Hacktrommel Ø:	495 mm
Wurfrad Ø:	1.370 mm
Schwungmasse:	1.000 kg

HM 10 - 500 KTL

Einzugsbreite:	877 mm
Gesamtlänge:	4.740 mm
Stützlast:	1.400 kg
Gesamtgewicht:	13.100 kg

HM 14 - 800 KTL

Einzugsbreite:	1.215 mm
Gesamtlänge:	5.080 mm
Stützlast:	1.500 kg
Gesamtgewicht:	14.500 kg

Fahrgestell-Daten:

- Tandem-Fahrwerk 40/60/80 km/h
Bremsanlage mit Membranbremszylinder
- Bereifung:
 - » 385/55 R22.5
 - » 400/55 22.5
 - » 560/45 R22.5
- Anhängehöhen:
 - » 500 mm » 650 mm
 - » 720 mm » 1.000 mm





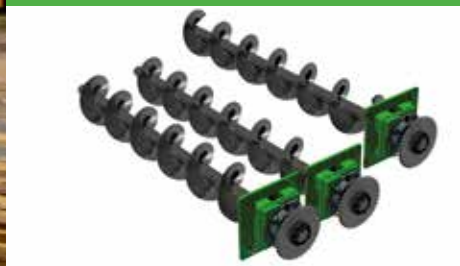
Highlights



Teleskopierbarer Auswurf



Spezialsieb mit Querstegen



3 Querförderschnecken



Rotordeckel mit Zusatzsieb



Automatische Anhängerkupplung
mit Druckluftanschluss

HM 14 - 860 KTL

Allgemeine technische Daten

Einzugshöhe:	800 mm
Einzugsbreite:	1.215 mm
Auswurfhöhe:	bis zu 5.710 mm
Transporthöhe:	3.700 mm
Transportbreite:	2.980 mm
Arbeitshöhe:	1.620 mm
Arbeitsbreite:	4.300 mm
Kettenbandlänge:	900 mm
Einzugstischlänge:	1.500 mm
Standardsieb:	45/50 mm
Anpressrolle Ø:	800 mm
Hacktrommel Ø:	690 mm
Wurfrad Ø:	1.370 mm
Gesamtlänge:	5.800 mm
Schwungmasse:	470 kg
Stützlast:	1.980 kg
Gesamtgewicht:	16.360 kg

Fahrgestell-Daten:

- Tandem-Fahrwerk
40 / 60 km/h
- Bremsanlage mit
Membranbremszylinder
- Bereifung:
600/50 R22.5





Highlights



Reduzierte Drehzahl für geringen Feinanteil



Mehrteiliges Sieb für einfaches wechseln



Robuste Reinigungsschnecken



Tandem-Fahrwerk bis 80 km/h



Auswurfzyklon zur Staubreduzierung

HM 14 - 860 KL

Allgemeine technische Daten

Einzughöhe:	800 mm
Einzugsbreite:	1.215 mm
Transporthöhe:	3.950 mm
Transportbreite:	2.550 mm
Arbeitshöhe:	1.800 mm
Arbeitsbreite:	3.800 mm
Auswurfhöhe:	bis zu 6.000 mm
Kettenbandlänge:	900 mm
Einzugstischlänge:	1.500 mm
Standardsieb	45/50 mm
Anpressrolle Ø:	800 mm
Hacktrommel Ø:	690 mm
Wurfrad Ø:	1.370 mm
Gesamtlänge:	7.800 mm
Gesamtgewicht:	26.000 kg

Mercedes Benz AROCS

Leistung:	390 kW / 530 PS
Hubraum:	12,8 Liter
Drehzahl:	1.300 - 1.600 U/min
Antrieb:	6x6 Allradantrieb
Spurweite:	2.000 mm
Radstand:	4.200 mm

Fahrgestell-Daten:

- Bereifungsvariante 1:
 - » Singlebereifung Vorderachse 385/65 R22.5
 - » Zwillingsbereifung Hinterachse 315/80 R22.5
- Bereifungsvariante 2:
 - » Singlebereifung Vorderachse 445/65 R22.5
 - » Singlebereifung Hinterachse 600/50 R22.5





Highlights



Einfaches Umsetzen der Hackmaschine vom Arbeitsplatz



Alle Funktionen können vom Arbeitssitz gesteuert werden



Direktantrieb des Hackers vom Motor. Volle Leistung inkl. Werksgarantie von Mercedes Benz



Motorkühlsystem mit erhöhter Kühlleistung

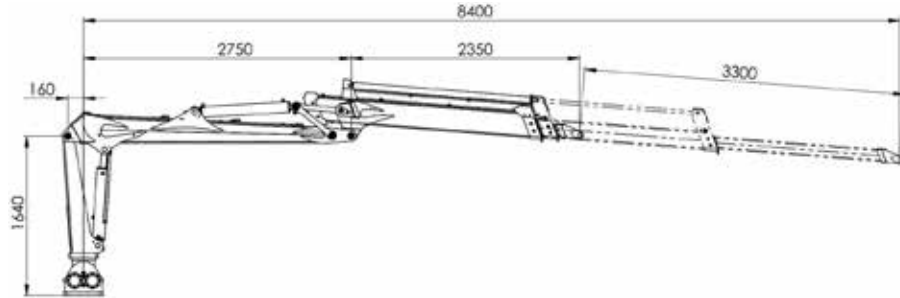


Einfach und schnell umsetzen bei eingeschaltetem Nebenantrieb.

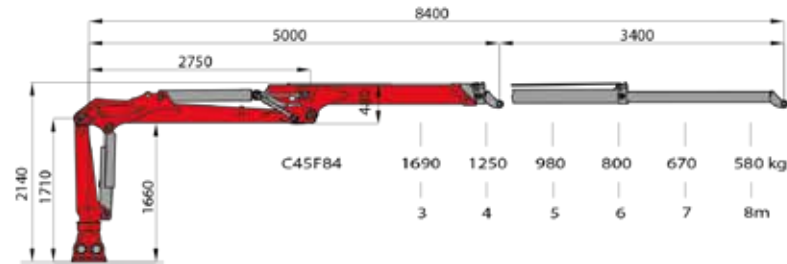
LADEKRÄNE

Technische Spezifikationen	BMF	PALFINGER				
	840	C45F84	C60F86	M70F101	S100F101	S110F101
Max. Hubmoment Brutto:	76 kNm	71 kNm	82 kNm	102 kNm	128 kNm	143 kNm
Max. Reichweite:	8,4 m	8,4 m	8,6 m	10,1 m	10,1 m	10,1 m
Max. Hubkraft bei 4 m:	1.390 kg	1.250 kg	1.510 kg	1.610 kg	2.140 kg	2.490 kg
Max. Hubkraft bei 6 m:	850 kg	800 kg	980 kg	1.070 kg	1.420 kg	1.640 kg
Max. Hubkraft bei 8 m:	500 kg	580 kg	720 kg	760 kg	1.030 kg	1.190 kg
Max. Hubkraft bei 10 m:	-	-	-	540 kg	770 kg	900 kg
Max. Schwenkmoment Brutto:	20,5 kNm	18 kNm	25 kNm	31 kNm	40 kNm	44 kNm
Schwenkbereich:	370°	340°	425°	385°	385°	385°
Eigengewicht: (ohne Gelenk / Rotator)	1.100 kg	1.100 kg	1.170 kg	1.730 kg	1.890 kg	1.920 kg
Betriebsdruck:	200 bar	170 bar	200 bar	215 bar	215 bar	240 bar
Pumpenfördermenge: (LS)	80 l/min	100 l/min	100 l/min	130 l/min	150 l/min	150 l/min
HM 8 - 400 KFL	•	•	-	-	-	-
HM 8 - 500 KFL	•	•	-	-	-	-
HM 10 -500 KTL	-	-	•	•	•	-
HM 14 - 800 KTL	-	-	•	•	•	-
HM 14 - 860 KTL	-	-	•	•	•	-
HM 14 - 860 KL	-	-	-	-	-	•

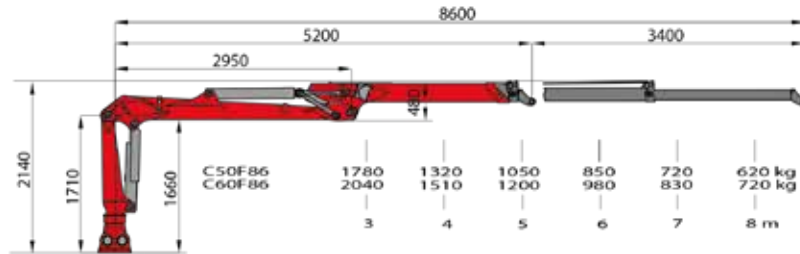
**BMF
840**



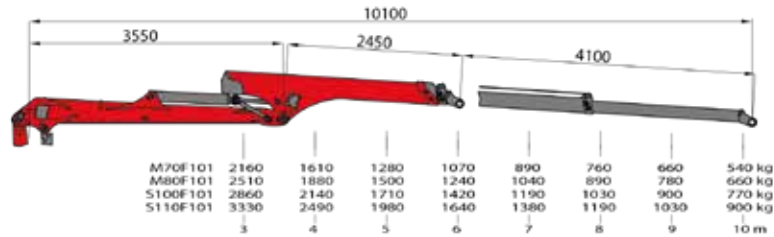
C45F84



C60F86



**M70F101
S100/110F101**



Technische Spezifikationen:	HG 1000	HG 1250	Super Grip II 260R
Hersteller:	Heizomat	Heizomat	Hultdins
Tragfähigkeit max.	2.000 kg	3.000 kg	3.000 kg
Betriebsdruck:	200 bar	200 bar	250 bar
max. Öffnungsweite (A):	1.021 mm	1.321 mm	1.547 mm
min. Greifdurchmesser (B):	110 mm	86 mm	110 mm
max. Greifquerschnitt:	0,15 m ²	0,20 m ²	0,26 m ²
Eigengewicht (ohne Rotor):	110 kg	160 kg	230 kg

Elektro-Hackmaschinen

Handbeschickte E-Holzhackmaschinen:

HM 6-300 EM

45 oder 55 kW

HM 8-400 EM

55 oder 75 kW



Kranbeschickte E-Holzhackmaschinen:

HM 8-400 KEM

110 kW

HM 8-500 KEM

132 kW

HM 10-500 KEM

132 kW



Leistung	45 kW	55 kW	75 kW	110 kW	132 kW
Spannung	400 V	400 V	400 V	400 V	400 V
Frequenz	50 Hz	50 Hz	50 Hz	50 Hz	50 Hz
Phasen	3Ph / N / PE	3Ph / N / PE	3Ph / N / PE	3Ph / N / PE	3Ph / N / PE
Anlaufstrom	200 A	250 A	310 A	460 A	560 A
Absicherung	100 A	125 A	160 A	250 A	315 A
Motordrehzahl	1.480 U/min	1.480 U/min	1.480 U/min	1.480 U/min	1.480 U/min
Steuerung	Stern-Dreieck-Anlauf	Stern-Dreieck-Anlauf	Sanftanlauf und Leistungsschalter	Sanftanlauf und Leistungsschalter	Sanftanlauf und Leistungsschalter

Palettenhacker SPE-1300



Der handbeschickte Palettenhacker SPE 1300 wurde eigens für die Zerkleinerung von Paletten und Holzabfällen zu hochwertigen Holzhackschnitzeln konstruiert. Es können naturbelassene Paletten, die normalerweise entsorgt werden müssen, zu einem wertvollen Brennstoff umgewandelt werden. Die stationär betriebene Maschine produziert vollwertige Holzhackschnitzel mit einer Größe von 30-50 mm. Es können in der Stunde bis zu 30 Paletten zerkleinert werden.

Der Hacker besitzt eine auswechselbare Gegenschneide und 36 Wendeschneidmesser, die einmalig gewendet werden können. Ohne Zwangseinzug erfolgt der Vorschub, stromsparend, durch das Eigengewicht des Hackmaterials. Der Antrieb des Schneidewerks geschieht über einen Riemenantrieb mittels Elektromotor. Durch Messung der Stromaufnahme revesiert der Elektromotor bei Überlast und er schaltet sich automatisch ab, wenn kein Hackmaterial mehr vorhanden ist.

Technische Daten

Gewicht (kg)	1.880	Rotordurchmesser (mm)	300
Länge (mm)	1.940	Rotordrehzahl (U/min)	60
Breite (mm)	1.200	Antriebsleistung (kW)	18,5
Höhe (mm)	1.920	Schallpegel LPA 1m (db)	82
Wendeschneidezahl (Stk)	36		
Einfüllöffnung (mm)	1320 x 220		
Lochsieb (mm)	30		

HEIZOTRUCK

Heizotruck V1 - (Forstwirtschaft)



Heizotruck V2 - (Landwirtschaft)



Stream Space - Kabine



Classic Space - Kabine



Der auf einem Mercedes Arocs 2051 4x4 basierende Heizotruck wurde von uns speziell für anspruchsvolle Tätigkeiten im Agrar- und Forstbereich entwickelt. Durch seine umfangreiche Serienausstattung kann der Heizotruck absolut flexibel eingesetzt werden.

Serienausstattung

- Heckzapfwelle
- Panoramascheibe
- Anhängung K80 mit K50
- ISOBUS-Terminal Schnittstelle
- Anhängerkupplung Bolzen Ø 38 mm
- Load-Sensing mit 230 l/min
- Frontanbauplatte /-hydraulik
- Sattelplatte
- LKW - Navigationssysteme
- Bereifung 14.00 R20 + 1 Satz nach Wahl
- Front- und Rückfahrkamera
- Allrad-Antrieb 4x4
- Rundumleuchte
- Standheizung
- Wendelüfter
- Warnblitzer
- Druckluftschlauchrolle
- LED Beleuchtungspaket
- Durchflussmengenregulierung
- Kombitank
- 12 V Spannungswandler

Mehr als Hackmaschinen



Biomasseheizanlage RHK-AK



Für unsere Kunden möchten wir nicht nur die perfekte Holzhackmaschine. Auch die effiziente Verwertung und das Handling des Brennstoffes liegen uns am Herzen. So bauen wir seit über drei Jahrzehnten Feuerungsanlagen. Mit unseren Forstzangen des Typs Heizgreif und den Heizschaufeln für leichtes Schüttgut wird das Handling vor und nach dem Hacken optimiert.

Holzfeuerungsanlagen:

- Leistungsbereich von 25 kW bis 990 kW
- Wirkungsgrad > 90%
- Brennkammer Wandstärke bis 8mm
- Vollautomatische Ascheaustragung
- Aschebehälter 40 l, 240 l, 400 l oder 900 l
- Wärmetauscher mit 6,3 mm Wandstärke und Registerreinigungsschnecken mit 200 mm Ø
- Automatischer Zündvorgang mit energiesparendem Glühbolzen
- Isolierung bis 80 mm Sandwichpaneele

Heizotrans:

- Ideale Bunkerbefüllsysteme für jede Gegebenheit

Heizgreif Forstzangen:

- für Kran, Bagger und Schlepper
- Öffnungsweite bis 1.500 mm
- Breite bis 1.800 mm
- als Ausführung mit 3/2, 4/3 oder 5/4 massiven Stahlzinken
- auch als Rückezange HG 100
- mit Anbauplatte für Euro 3 oder andere Anbausysteme

Heizschaufel:

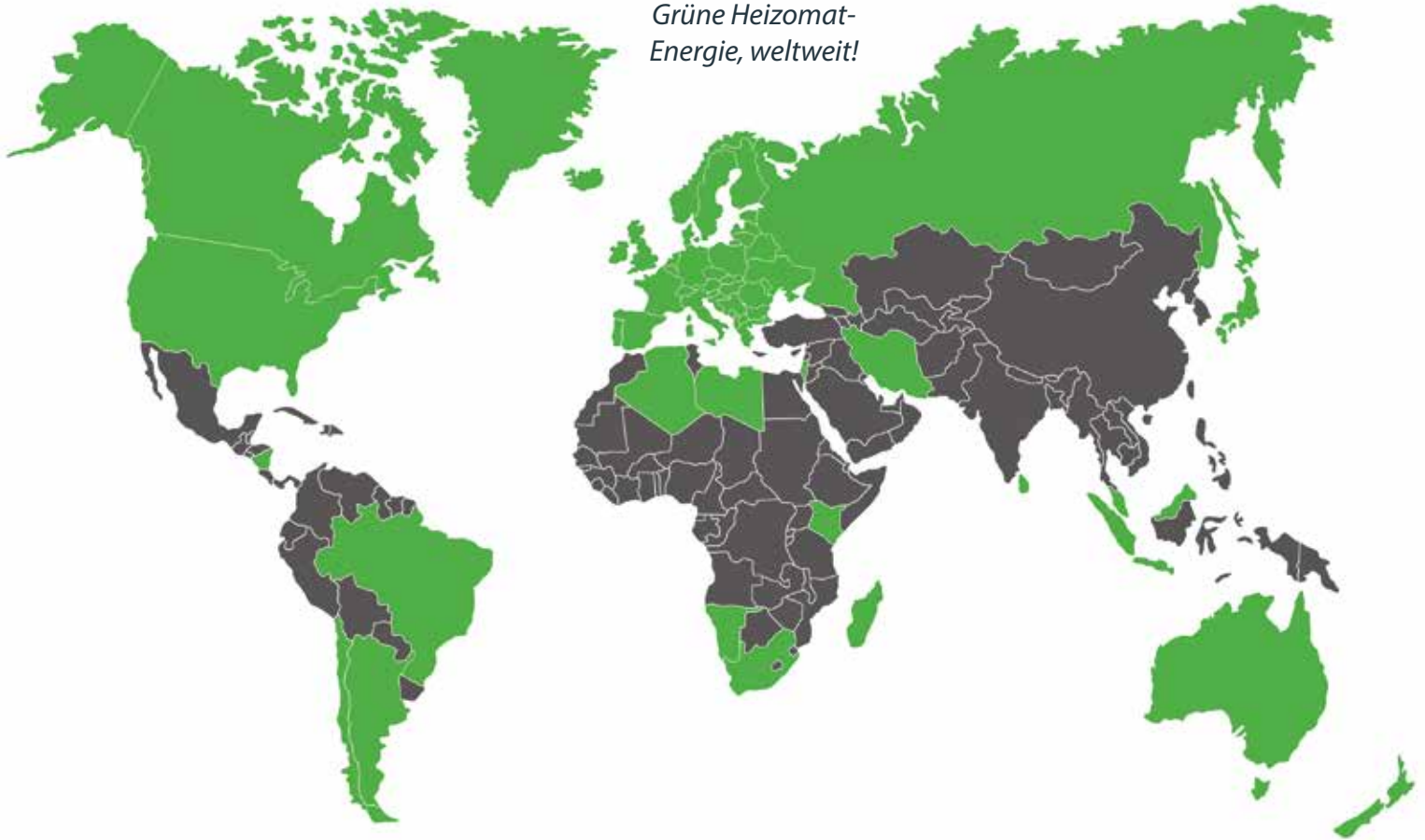
- mit 1 m³, 2 m³ oder 3 m³
- mit Anbauplatte für Euro 3 oder andere Anbausysteme



Heizgreif Forstzangen

Seit 1982 betreiben wir mit ca. 500 Mitarbeitern und über 35.000 Kunden eine aktive Wärmewende, weltweit! - Werden auch Sie ein Teil davon!

Grüne Heizomat-
Energie, weltweit!



Technische Änderungen, die der stetigen Weiterentwicklung dienen, bleiben vorbehalten. Maße und Gewichte sind ca. Angaben! Abbildungen können Sonderausstattungen enthalten. Anbaugeräte nicht im Lieferumfang.

Heizomat[®]

Unser Partner:

Gerätebau + Energiesysteme GmbH

Maicha 21 • 91710 Gunzenhausen

Tel.: +49 (0) 9836 97 97 - 0

Fax: +49 (0) 9836 97 97 - 97

info@heizomat.de • www.heizomat.de