

FENDT

Fendt 200 V/F/P Vario





Fendt 200 V/F/P Vario: Reif für morgen.

Schon heute die Herausforderungen von morgen lösen – der neue Fendt 200 V/F/P Vario ist Ihr Partner für exzellente Ergebnisse, heute und morgen. Ausgestattet mit Funktionen und Software, die Ihre Arbeit erleichtern und digitalisieren – damit Ihr Betrieb auch in Zukunft die Früchte des Erfolgs ernten kann. Erleben Sie einen Traktor, der sich spielend in Ihren Kulturen zurechtfindet. Unser Fendt 200 V/F/P Vario ist ein Spezialist für anspruchsvolle Aufgaben, ein absolut flexibler Profi und zuhause in Weinbergen, Obstplantagen und weiteren Sonderkulturen. Weil Sie das Beste verdienen.

Motor		207 V/F Vario	208 V/F Vario	209 V/F Vario	210 V/F/P Vario	211 V/F/P Vario
Maximalleistung ECE R 120	kW/PS	58/79	62/84	69/94	77/104	84/114
Maximalleistung mit DP ECE R 120	kW/PS					91/124

Innovation und perfekte Modularität.

Gegenüber dem Vorgänger stehen im neuen Fendt 200 V/F/P Vario insgesamt 33 Innovationen zur Verfügung. 21 davon sind bereits in der Standardvariante "Power" erhältlich. Die Profi-Version bringt neun weitere Innovationen im Bereich Terminal mit und die Variante Profi+ verbindet Fahrzeug und Büro mit allen Möglichkeiten bei Telemetrie, Spurführung, Maschinensteuerung und Agronomie. Im Detail wird deutlich, welche zusätzlichen Möglichkeiten der neue Fendt 200 Vario eröffnet.

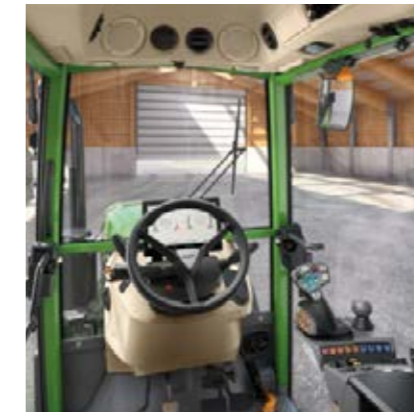
Mit den Fendt 200 V/F/P Vario haben Sie für jeden Einsatz den richtigen Partner, egal ob Weinbau, Obstbau, Hopfenbau, im Gewächshaus, im GaLaBau oder bei Kommunen. Die Fendt Vario bieten Ihnen für Ihre Aufgaben die passenden Lösungen.

- Fendt 200 V Vario: der klassische Schmalspurtraktor. Hightech ab einer Außenbreite von 1,07 m. Wahlweise mit breiter Vorderachse für mehr Wendigkeit.
- Fendt 200 F Vario: Ab 1,32 m Außenbreite bietet der Fendt 200 F Vario bereits den Komfort der 10 cm breiteren Kabine und der breiteren und hochgezogenen Frontscheibe.
- Fendt 200 P Vario: der Spezialtraktor mit breiteren Achsen und höheren Hubkräften ab 1,59 m



Ausstattungsvarianten Power, Profi, Profi+.

Pro Ausstattungsvariante kann zwischen zwei verschiedenen Settings gewählt werden. Die Abbildungen zeigen die unterschiedlichen Linien mit optionalem Zubehör.



Profi Setting 1

- Kreuzschalthebel
- Zwei Linearmodule (Rockerpaar) zur Bedienung Hydraulikventile



Profi+ Setting 1

- Kreuzschalthebel
- Zwei Linearmodule (Rockerpaar) zur Bedienung Hydraulikventile
- 12" Terminal



Power Setting 2

- Kreuzschalthebel
- Kein Linearmodul (Rockerpaar)



Profi Setting 2

- 3L-Joystick
- Zwei Linearmodule (Rockerpaar) zur Bedienung Hydraulikventile
- 12" Terminal



Profi+ Setting 2

- 3L-Joystick
- Zwei Linearmodule (Rockerpaar) zur Bedienung Hydraulikventile
- 12" Terminal

Power - Innovationen	Profi - Innovationen	Profi+ - Innovationen
Neues Topmodell 211 Vario mit bis zu 124 PS Motorleistung (ECE R120) und DynamicPerformance und 508 Nm	Klimaanlage Serie, Belüftung und Heizung	Fendt T1 Vorgewendemanagement (in Verbindung mit 12" Terminal)
	Fußraumheizung (optional)	12" Terminal im Kabinendach mit Touch- + Dreh-Drückstellerbedienung, klappbar
Hydrostößel für verringerten Wartungsaufwand	Integrierte Kabeldurchführung Heck und Front	Bis max. 8 Ventile – optimierter Zwischenachsbaureaum
Elektronisch geregelter Viscronic Lüfter für optimale Anpassung an tatsächlichen Kühlbedarf	Kabine ab Werk erstmalig mit Schutzklasse Kat. 4 P (Option)	Power Beyond in Anschluss Mitte (in Verbindung mit LS Pumpe)
Effiziente Abgastechologie für EU-Stufe 5	FendtONE – Bedienkonsole inkl. Multifunktions-Joystick; Dreh-Drücksteller und Tastenbelegung mit flex. Farbkennung	V/F: Heckkraftheber mit entlast. Regelung und einstellbarem Auflagedruck
Dieseltank (68 oder optional 80 l) bequem betankbar an A-Säule	10" zentrales, einstellbares TFT-Dashboard Terminal mit Einstellung über Dreh-Drücksteller und vier Schnellzugriffstasten	V/ F: Pendelkraftheber mit elektronischer Neigungsanzeige
Luftfilter komfortabel unter Fronthaubenkopf	Multifunktions-Joystick 2-gassig mit proportionaler Hydraulikbedienung, Tempomateinstellung per Drehrad	3L-Joystick zur Steuerung von Hydraulikfunktionen inkl. Reversiertaste1
Traktor-Management-System TMS mit Grenzlastautomatik 2.0 mit Kickdown-Modus zur Beschleunigung Serie	Erhöhte Förderleitung mit LS Pumpe und insgesamt max. 119 l/min	Rocker Bedienelemente mit Farboodierung
Komplett neue 4-Pfosten-Kabine mit hochgezogener Frontscheibe; Entfall ausstellbare Frontscheibe	P: Frontkraftheber mit Lageregelung sowie mit Lage- und entlastender Regelung für beste Geräteführung im kupperten und hängigem Gelände (P)	
Lenksäule und Cockpit per Fußpedal in Höhe und Neigung einstellbar	Höhere Nutzlast: +100 kg – höheres zul. GG- 4.800 kg (VF) 5.600 kg (P)	
	Bi-halogen Frontscheinwerfer und optional LED Tagfahrlicht	
		FendtONE – neuer Fahrerarbeitsplatz - Verbindung von Traktorbedienung über das Terminal mit Planungs- und Kontrollaufgaben aus Büro
		Fendt Guide Spurführung Modul: mit Traktorbereitung + Anwendung Fendt Guide für höhere Produktivität bei Feldarbeiten (analog 300 – 1000 Vario)
		Agronomie Modul: Auftragsstellung / -auswertung auf Maschine mit Task Doc Dokumentation + Bedienung Task Manager
		Maschinensteuerung Modul: Steuerung ISOBUS-Anbaugeräte über ISOBUS 200
		Telemetrie Modul: Fendt Connect: optimale Analyse und opt. Verwaltung des Fuhrparks

KOMFORTKABINE FENDT 200 V/F/P VARIO

Komfortkabine: Innovation, wie Sie sie brauchen.



Komfortkabine mit perfektem Durchblick und Ergonomie

Wir versprechen nicht nur Innovation, sondern verbinden das mit intuitiver Bedienung. Mit der völlig neuen Vier-Pfosten-Komfortkabine, nach oben gezogener Frontscheibe und der FendtONE Bedienung erwartet Sie ein völlig neues, noch geräumigeres Gesamtkonzept für Ihren Fahrerarbeitsplatz. Sie verfügen damit über ein luftiges Raumgefühl und freie Sicht. Dank der hochgezogenen Frontscheibe haben Sie auch die Überzeilengeräte, wie z. B. den Laubschneider voll im Blick. Das digitale, einstellbare Dashboard zeigt Ihnen alles Wichtige auf einen Blick. Die Lenksäule ist bequem per Fußpedal verstellbar und ermöglicht eine perfekte Arbeitsposition. Die großzügige Bedienkonsole mit Multifunktions-Joystick und frei belegbaren Tasten ermöglicht eine perfekte Ergonomie. Sie genießen die exklusive Beinfreiheit ohne lästigen Getriebetunnel.



Kabine optional mit Kat. 4 Filterschutzsystem

Die neue Kabine ermöglicht eine Umstellung der Kabinenluftfilterung auf Schutzkategorie 4 ab Werk. In ihrer Grundeinstellung erfüllt sie alle Normen einer Kabine mit Schutzkategorie 2. Bei Bedarf kann das Filtersystem jedoch auch auf Schutzkategorie 4 nach der EU-Norm EN15695 mit Schutz vor Staub, flüssigen Pflanzenschutzmitteln und deren Dämpfen umgestellt werden. So erfüllt der Fendt 200 V/F/P Vario alle Anforderungen im Pflanzenschutz Einsatz und der Fahrer ist geschützt. Sind die Arbeiten abgeschlossen, kann das Filtersystem einfach wieder über das Terminal umgestellt werden.

Die Liebe zum Detail macht den Unterschied

Bereits beim Einstieg profitieren Sie von den zwei breiten Trittstufen und dem freien Durchstieg ohne Getriebetunnel. Eine Vielzahl von intelligenten Details bringt jeden Tag mehr Freude. Dazu gehören das linke Staufach genauso wie die Ablagefächer oder der USB-Anschluß unter der Armauflage. Mit der genialen, integrierten Kabeldurchführung für Front und Heck bei geschlossener Scheibe ist jedes Kabel sauber von außen nach innen verlegt. Staub, Lärm und Wasser bleiben draußen.

Für alle, die mehr brauchen: volle Modularität

Jeder Betrieb ist anders. Deshalb bieten wir Ihnen eine überragende Optionsvielfalt. Denn Sie brauchen ein Werkzeug, das sich nahtlos in Ihren Betrieb einfügt. Mit unseren drei Linien Power, Profi und Profi+ und der Flexibilität von über 160 Optionen sowie 80 Reifen und Spuren können Sie Ihren Traktor absolut perfekt auf Ihre Anforderungen maßschneidern. Von der hochwertigen Standardversion Power bis hin zur voll digitalen Profi+- Hightech-Variante mit 12" Terminal, 2 cm genauer Spurführung, integrierter Dokumentation und Telemetrie.

Freihändige Telefongespräche in bester Qualität – die führen Sie im Fendt 200 Vario mit dem flexibel bewegbaren Schwanenhals-Mikrofon.



Klimatisierung

Das ausgeklügelte Belüftungs- und Klimakonzept bietet eine umfassende Luftverteilung über den Lenkturm und das Kabinendach. Über acht Lüftdüsen erfolgt die gezielte Luftverteilung in der Kabine. Für den Winterdienst steht für den Fußraum optional eine zusätzliche Heizung mit zwei weiteren Auslässen zur Verfügung.



Für Kabel, die vom Heck oder von vorne in die Kabine geführt werden, bietet Fendt eine ausgeklügelte Lösung an. Unabhängig vom Querschnitt kann jedes Kabel sauber durch spezielle Durchführungen verlegt werden. Die Heckscheibe kann dabei geschlossen bleiben und Staub, Schmutz, Wasser und Geräusche bleiben draußen.

Perfekt einstellbarer Arbeitsplatz

Zur optimalen Sitzposition gehören passende Höhe und richtiger Neigungswinkel von Lenkrad und Cockpit. Beides ist einfach und schnell per Fußpedal stufenlos einzustellen.

Vorteile: optimale Sicht und Vermeidung von Spiegelungen im Cockpit sowie bequemer Ein- und Ausstieg durch schnelles Wegklappen.

Ihr individueller Arbeitsplatz: Dashboard – Bedienkonsole – 12" Terminal – frei belegbare Tastenfelder



Zentrale Einstellung und Übersicht im Dashboard
Hier sehen Sie das zentrale digitale Dashboard mit der bequemen Einstellung der Funktionsgruppen. Links und rechts stehen zur permanenten Übersicht die Informationen für Straßenfahrt. In der Mitte finden Sie bei der Ausstattung ohne 12" Terminal die Einstellungen für die Hauptgruppen Kraftheber, Hydraulik, Motor und Getriebe, Bordrechner mit Verbrauchsmessung, Belüftung, Beleuchtung, Vorderachsfederung, Belegung Tasten sowie Service und Diagnose. Die Einstellung regeln Sie bequem über den neuen Dreh-Drücksteller rechts an der Lenksäule. Damit haben Sie Zugriff auf die Anzeigeflächen und verschiedenen Menüs. Die Klima- und Belüftungsregelung erfolgt über einen eigenen Drehknopf.



Multifunktions-Joystick - frei belegbare Tasten
Bei der Entwicklung des neuen Bedienkonzepts standen die individuelle Bedienung sowie Arbeitsergonomie im Vordergrund. So wurde der zweigassige Multifunktions-Joystick mit optimierter Handauflage und vier frei belegbaren Tasten mit zusätzlichen Funktionen ergonomisch optimiert, sodass weniger Umgreifen bei der Bedienung unterschiedlicher Anbaugeräte notwendig ist. Der neue Fahrhebel verfügt über insgesamt 18 Tasten inklusive zwei Proportionaltasten, 13 Tasten sind davon frei belegbar.



12" Touch-Terminal – zusätzliche Funktionen, Anzeigefläche und Touchbedienung
Erstmalig verfügt der Fendt 200 V/F/P Vario je nach Ausstattungslinie über ein verstellbares 12" Terminal mit Touch- oder Dreh-Drückstellerbedienung. Hier sind Schlepper-, Gerätebedienung, optionale Kamerafunktion sowie Spurführung und Dokumentation komplett integrierbar. Auf dem Terminal können pro Menüseite bis zu sechs frei konfigurierbare Kacheln bedient werden. Hier sind sämtliche Einstellmenüs des Fahrzeugs wie auch zusätzliche Assistenzsysteme verfügbar. Dazu gehören neben dem genialen Vorgehendemanagement Fendt T1 die ISOBUS 200 Steuerung sowie die gesamte Fendt Guide Spurführung ab der Ausstattung Profi+.

Klassischer Kreuzschalthebel oder 3L-Joystick
Mit dem klassischen Kreuzschalthebel bedienen Sie 2 Ventile und den 3. und 4. Kreis. Der 3L-Joystick ermöglicht die Bedienung von vier Ventilen und verfügt über eine frei belegbare Taste, auf die man z. B. den 3. Kreis legen kann, sodass die rechte Hand komplett am Joystick verbleiben kann.

12" Terminal schwenkbar mit Touch- und Dreh-Drücksteller-Bedienung

Über den zentralen Dreh-Drücksteller steuern Sie sämtliche Anzeigen des Fendt 200 Vario. Dazu gehören noch vier Schnellzugriffstasten für Zurück, Launchpad, Übersicht, Individual Operation Manager (IOM) und den Wechsel zwischen Terminal und Dashboard. Zusätzlich kann auch zwischen den einzelnen Terminals gewechselt werden.



Der neue Multifunktions-Joystick enthält neben der vertrauten Kleeblatt-Bedienung zwei Bedienelemente für die proportionale Ventilsteuerung sowie vier frei belegbare, weiße Tastenfelder.

Der Kreuzschalthebel ermöglicht eine feinfühligere Steuerung ohne Umgreifen von zwei Steuerventilen. Der optionale dritte und vierte Hydraulikkreis ermöglicht das Arbeiten mit umfangreichen Gerätefunktionen. Diese werden über Drucktasten am Kreuzschalthebel aktiviert und gesteuert.

Hier finden Sie Bedientasten für Allrad, Differentialsperren links, die Krafthebereinstellungen rechts.

In der mittleren Bedienebene finden Sie von links: Einstellhebel-Rocker eins und zwei – frei belegbar, Zapfwellenbetätigung, Pendelkraftheber und Heckkraftheber mit Tiefeneinstellung.

Hier regeln Sie bequem per Drucktasten vertraute Getriebe- und Fahrfunktionen: Dazu gehören zwei Motordrehzahlspeicher, zwei Tempomaten sowie eine neue aktive Tempomateinstellung per Drehrad.

Bedienung für Front- und Heckzapfwelle

Einstellung Handgas und Fahrpedalaufflösung

Klappbares Ablagefach mit USB-Anschluß

MOTOR - GETRIEBE - FAHRZEUGKONZEPT

Leicht, stark, intelligent und effizient.



Fendt Mehrleistungskonzept DynamicPerformance (DP) für mehr Flächenleistung und höhere Produktivität
 Der Fendt 211 V/F/P Vario verfügt über eine maximale Motorleistung von 114 PS. Das innovative Mehrleistungskonzept DP gibt bei Bedarf zusätzlich bis zu 10 PS frei, wenn diese benötigt werden. Normal wird die Leistung auf Abnehmer wie Zapfwelle, Hydraulik, Lüfter und Klimaanlage verteilt. Das System erkennt, wenn Komponenten mehr Leistung benötigen und stellt intelligent mehr Leistung zur Verfügung. DP greift auch bei Zapfwellenarbeiten im Stand, wie z. B. an der Stockfräse, genauso wie in Fahrt. Zusätzlich wird DP auch in der Bodenbearbeitung sowie bei langsamem Transport in Abhängigkeit von aktiven Leistungsabnehmern aktiviert. Die 10 PS Mehrleistung sind für Betriebe interessant, die einen starken Spezialtraktor mit Reserven brauchen.

Abgasreinigung mit passivem DPF, DOC und SCR
 Die SCR Abgastechnologie in Verbindung mit dem Dieselpartikelfilter (DPF) ist besonders kraftstoffsparend, weil der DPF keine Dieseleinspritzung bei der Regeneration benötigt. Durch die eingespritzte Harnstofflösung AdBlue werden die Stickoxide reduziert. In Kombination mit dem Dieseloxydationskatalysator (DOC) werden die Emissionen effektiv gesenkt und neueste Abgasstandards (Stufe 5 / Tier 4f) erfüllt.

Vario-Mehrleistung nutzen: bis zu 7 % Zeiteinsparung und bis zu 9 % weniger Dieselverbrauch
 Das stufenlose Variogetriebe verbindet höchsten Fahrkomfort mit überlegener Flächenleistung. Die eingebaute Mehrleistung des Fendt Vario ergibt sich, weil Sie immer mit der perfekten Geschwindigkeit feinfühlig im wirtschaftlichen Optimum arbeiten und dabei eine maximale Flächenleistung erzielen. Von 20 Metern pro Stunde bis zu 40 km/h. Sogar in extremen Steillagen können Sie stufenlos bis zum Stillstand verzögern, mit der aktiven Stillstandsregelung sicher im Hang stehen bleiben und auch wieder ruckfrei beschleunigen. Das schont Ihren Boden und gibt Ihnen Sicherheit. Sie nutzen Leistungsreserven, die Lastschaltgetrieben nicht zugänglich sind. So sparen Sie im Vergleich zu Lastschaltern bis zu 7 % Arbeitszeit und gleichzeitig noch bis zu 9 % Diesel.

Ausgeglichen und effizient mit TMS
 Häufig wechselnde Einsätze stehen für einen Spezialtraktor auf der Tagesordnung. Dank TMS geben Sie einfach die gewünschte Geschwindigkeit vor. Ob beim Transport, im Weinberg oder in der Obstplantage, die gesamte Abstimmung des Fendt 200 V/F/P Vario ist auf das Ideal an Leistung, Kraftstoffverbrauch und Komponentenschonung ausgelegt.

Je nach Anforderung stehen zwei Auspuffvarianten zur Verfügung: Variante eins ist Auspuff unten und Variante zwei mit Auspuff oben bei Nutzung des linken Zwischenachsraumes



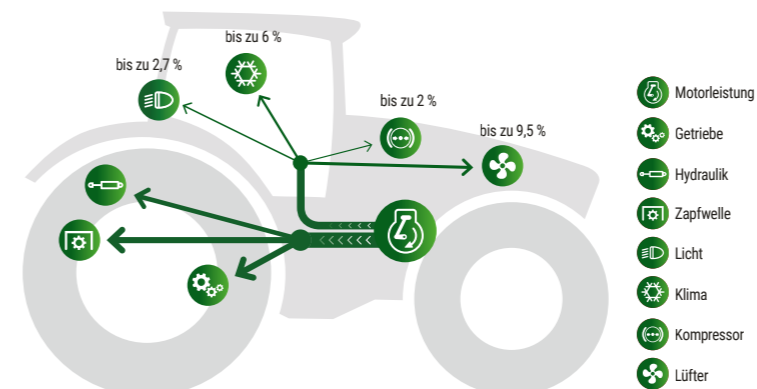
Für große Reichweite und bequemes Betanken sorgt der Dieseltank mit 68 oder wahlweise 83 Litern Volumen an der A-Säule. Dazu kommt noch der 16 Liter AdBlue-Tank auf der Stirnseite der Fronthaube. Das bringt langes Arbeiten ohne Nachtanken.



Fahrpedal oder Joystick-Steuerung: Der Fahrmodus ist individuell wählbar: Die Geschwindigkeit kann entweder per Fahrpedal oder mit dem Fahrhebel geregelt werden. Fahrtrichtungswechsel erfolgen wahlweise per Fahrhebel oder Reversierhebel mit integrierter Stop-and-Go-Funktion.



Der neue Visctronic Lüfter passt sich elektronisch geregelt besonders feinfühlig an den echten Kühlbedarf an. Das spart bis zu 1,4 % Kraftstoff und bringt einen leiseren Lauf im Vergleich zu einem konventionell geregelten Lüfter. Dazu kommen noch der reduzierte Wartungsaufwand und längere Einsatzintervalle, auch bei staubigen Bedingungen.



Für besondere Bedingungen zum Beispiel beim Laubscheiden: der Umkehrlüfter
 Der optionale Umkehrlüfter sorgt für einfaches und schnelles Kühlerreinigen ohne Stillstand und effektives Arbeiten.

VIELSEITIGKEIT UND FLEXIBILITÄT: KRAFTHEBER HECK UND FRONT – HYDRAULIK

In entscheidenden Kriterien vorn. Auch morgen.



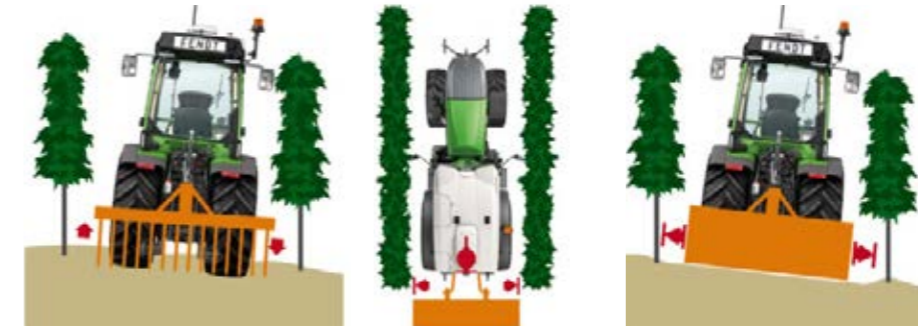
Leistungsstarkes Hydrauliksystem mit bis zu acht Ventilen und Power Beyond
Die bis ins letzte Detail durchdachte Hydraulikanlage der Fendt 200 V/F/P Vario bietet Ihnen je nach Variante bis zu acht Steuerventile, zwei Steuerkreise, unabhängig einstellbare Durchflussmengen, Power Beyond, Priorisierungsfunktion sowie freie Belegbarkeit. Die Einstellung erfolgt bequem im Dashboard oder über das optionale 12" Terminal.

Leistungsstarkes Hydrauliksystem mit getrennten Ölhaushalten und bis zu 119 Liter/min Fördermenge
Die Fendt 200 V/F/P Vario sind mit einem Load-Sensing-Hydrauliksystem und bis zu acht Ventilen ausgestattet. Zwei Konstantpumpen fördern genau die jeweils benötigte Menge an Hydrauliköl – bis 76 l/min mit Summierung und der LS-Variante mit bis zu 119 l/min. Für angebaute und angehängte Geräte können Sie bis zu 25 Liter Hydrauliköl entnehmen. Die Ölhaushalte von Getriebe und Hydraulik sind getrennt. Dies ermöglicht den problemlosen Einsatz von Bioölen in der Hydraulikanlage.

Zwischenachsenbau mit leistungsstarker Hydraulikausstattung und Power Beyond Anschluss
Dank des großen Freiraumes mit bis zu 45 cm Breite können Arbeitsgeräte im Zwischenachsenbau bei bester Sicht optimal geführt werden. Fünf doppeltwirkende Ventile rechts und zwei Ventile links ermöglichen in Verbindung mit Rücklauf und Querverbindung eine optimale Steuerung anspruchsvoller Gerätekombinationen. Über den mittigen Power Beyond Anschluss können entsprechende leistungsfordernde Geräte direkt mit Öl versorgt werden. Damit können Sie drei Anbau Räume in zeit- und kostensparenden Arbeitskombinationen einsetzen. Vorteil: höchste Schlagkraft und Bodenschonung sowie beispielhafte Wirtschaftlichkeit.

Komfort-Frontkraftheber für perfekte Anpassung (P)
Beim Fendt 200 P Vario steht ein besonderer Komfort-Frontkraftheber mit Lage- und entlastender Regelung zur Verfügung. Ein Frontmähwerk kann mit einem definierten Auflagedruck in der Schwebefahrt gefahren werden und folgt exakt der Bodenkontur. Damit optimieren Sie Ihre Futterqualität. Herkömmliche Entlastungsfedern können entfallen. Das vom Gerät auf die Vorderachse übernommene Gerätegewicht steigert gleichzeitig die Traktion und verhindert Abdrift am Hang.

Der exklusive Fendt-Pendelkraftheber ermöglicht eine vollhydraulische Anpassung an das Gelände. Durch die stufenlose Neigungs- und Seitenverstellung des Krafthebers vom Fahrersitz aus bieten die Fendt 200 V/F Traktoren enorme Vorteile bei der Arbeit mit Grubber, Fräse oder Hubstapler.



Praxisvorteile der Neigungsverstellung: Über zwei Hydraulikzylinder (auf Wunsch) kann das Heckgerät stufenlos die Hangneigung ausgleichen. Praxisvorteile der Seitenverstellung: Über zwei Hydraulikzylinder, die die Unterlenker arretieren, wird das Gerät exakt in der Zeile geführt.

Der Frontkraftheber ist voll integriert und sitzt kompakt am Fahrzeug. Damit bleibt das Gespann sehr wendig. Die Unterlenker sind leicht abnehmbar und in Parkposition einklappbar. Faltenbälge schützen die Hubzylinder gegen Steinschläge.



Heckkraftheber mit entlastender Regelung (V/F)
Das Heckenbaugerät – z. B. Mulcher – folgt mit dem eingestellten Auflagedruck präzise der Bodenkontur. Auch bei Unebenheiten wird das Gerät konstant auf gleichbleibender Arbeitshöhe gehalten, wodurch ein optimales Arbeitsergebnis erzielt wird. Besonders vorteilhaft auch bei Arbeiten am Übergang vom Hang auf die Ebene (und umgekehrt). Zusätzlich bringt die Gewichtsübernahme vom Gerät auf das Fahrzeug bei Hangarbeiten eine nochmalig höhere Traktion und Steigfähigkeit.



TECHNOLOGIE- AUFBAU - FEDERUNG - WENDIGKEIT – WERTSTABILITÄT

Wenn sich Erfahrung und Fortschritt verbinden, entsteht Großes.



Unschlagbar wendig, besonders sicher und höchste Traktion

Das hochwertige Vorderachskonzept vereint Wendigkeit und Robustheit mit sicherem Fahrverhalten. Am Reihenende wechseln Sie daher entspannt die Zeile. 58° Lenkeinschlag, Wespentaille, Vorderachsfederung mit Wankabstützung und die hohe Tragfähigkeit der Achsen bilden die Basis für höchste Leistung von Mensch und Maschine. Mit der VarioActive Funktion erreichen Sie mit nur einer Lenkradumdrehung den maximalen Lenkeinschlag.



Vorderachsfederung mit Wankabstützung – bis zu 7 % mehr Flächenleistung, komfortabel und sicher.

Die niveaugeregelte Vorderachsfederung mit 80 mm Federweg garantiert optimale Traktion und steigert Ihre Flächenleistung um bis zu 7 %. Alle vier Räder haben dadurch permanenten Bodenkontakt. Dazu kommt durch die integrierte Wankabstützung und den immer kraftschlüssigen Varioantrieb beste Arbeits- und Standsicherheit, auch in Hanglagen bei der Arbeit mit Anbaugeräten.



Überragender Fahr- und Arbeitskomfort

Der intelligente Verbund dreier Systeme garantiert höchsten Fahr- und Arbeitskomfort: die niveaugeregelte Vorderachsfederung mit Wankabstützung, die Silentlagerung der Kabine und die aktive Schwingungstilgung. Dadurch werden Stöße und Unebenheiten auf Straße und Feld zuverlässig minimiert – um bis zu 20 %. Auch bei hoher Zuladung sorgt die Niveauregulierung für einen gleichbleibend hohen Federungskomfort.

Feinfühliges Hochleistungsbremse - hohe Lebensdauer

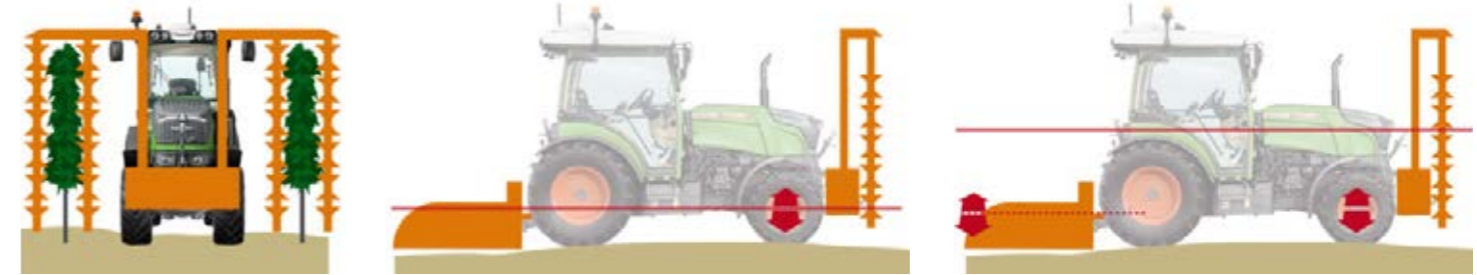
Das praktisch wartungsfreie Vierradbremssystem sorgt für eine beispielhafte Fahrsicherheit am Hang oder auf der Straße. Die Basis bilden zwei integrierte Lamellenbremsen für die Hinterräder sowie ein Lamellenpaket für die Allradzuschaltung bei den Vorderrädern. Bei jedem Bremsvorgang werden die Bremsen automatisch mit Frischöl besprüht, wodurch die thermische Belastung auf ein Minimum reduziert wird.

Intelligente Allrad- und Differenzialsperreautomatik

Für eine spürbare Entlastung am Vorgewende sorgt die lenk- und geschwindigkeitsabhängige Automatik für den Allrad und die Heck-Lamellen-Differenzialsperre. Je nach Anforderung werden beide Systeme abhängig von Lenkwinkel oder Geschwindigkeit zu- oder abgeschaltet. Resultat: optimale Zugkraft, Bodenschonung bei voller Wendigkeit.

Federung beim Einsatz mit Laubschneider

Beim Laubschneiden dämpft die niveaugeregelte Federung mit Wankabstützung Bodenunebenheiten zuverlässig und feinfühlig. Sie sorgt für eine gleichbleibende Arbeitshöhe und Seitenneigung. Vorteil für den Fahrer: ruhiges Arbeiten, da ständiges Ausgleichen entfällt.



Fahrkomfort in der Zeile

Der hohe Fahrkomfort resultiert aus dem intelligenten Verbund dreier Systeme: die niveaugeregelte Vorderachsfederung, die Silentlagerung der Kabine und die Schwingungstilgung im Heck.



Schnelles Wenden mit VarioActive Lenkung

Am Vorgewende profitieren Sie von der VarioActive Lenkung* weil Sie mit nur einer Lenkradumdrehung bereits den vollen Radeinschlag erreichen. Bis 8 km/h hat die Überlagerungslenkung keine Einschränkung, ab 8 bis 18 km/h reduziert sich die Überlagerungslenkung linear.

Sehr hohe Traktion und Steigfähigkeit

Das Geheimnis liegt im Pendelkraftheber (Fendt 200 V/F Vario) und dem vor der Hinterachse liegenden Zugpunkt. Je stärker die benötigte Zugkraft, umso mehr Gewicht wird auf die Vorderachse übertragen. Zusammen mit der intelligenten Allrad- und Differenzialsperrentechnik und der Vorderachsfederung bringt das hohe Traktion und Steigfähigkeit sowie mehr Bodenschonung durch weniger Schlupf.

Spurführung und Vorgewendemanagement.



Der Fendt Guide Receiver sitzt geschützt u. integriert in der Dachkonstruktion.

Mehr Entlastung und Produktivität dank Fendt Guide Spurführungstechnologie

Gängige Bewirtschaftungsverfahren in Sonderkulturen benötigen bis zu 20 Überfahrten pro Jahr. Dabei entstehen hohe Anforderungen an Mensch und Maschine, die das Arbeitsergebnis beeinflussen. Dank der Fendt Spurführung werden Sie positionsbezogen exakt über die Fläche gelenkt oder exakt der Reihe entlang geführt. Mit Mulcher oder Sprühgerät halten Sie so immer den optimalen Abstand zur Pflanze und unerwünschte Doppelbehandlungen werden vermieden. Während der Behandlung haben Sie immer den Überblick über die bereits behandelten Reihen.

Praxisanwendung eins: Erfassung von Positionsdaten beim Setzen von Pflanzen und Pfählen

In der Sonderkultur werden damit wichtige Standortdaten digital erfasst. Diese Daten können dann in eine Ackerschlag- oder Weinbaukartei importiert werden und bilden die Grundlage für weitere Pflegemaßnahmen. Über das auftragsbezogene Dokumentationssystem Fendt Task Doc können erstmalig Auftragsmanagement und -dokumentation zeit- und kostensparend gemanagt werden.

Praxisanwendung zwei: Dokumentation Pflanzenschutz

Der Dokumentation der Spritzmittelbehandlung und der Vermeidung von Doppelbehandlung kommt eine hohe Bedeutung zu. Dank der integrierten Dokumentation im Agronomie Basispaket können Feldarbeiten lückenlos aufgezeichnet werden. Die Datenübertragung erfolgt flexibel über USB oder Mobilfunk.

Vorgewendemanagement leicht gemacht mit Fendt TI

Die Vorzüge der smarten Arbeitsunterstützung bei wiederkehrenden Abläufen zahlen sich besonders am Vorgewende aus. Mit dem Vorgewendemanagement Fendt TI sparen Sie am Tag bis zu 1.920 Handgriffe bei 160 Wendevorgängen. Sowohl im Stand manuell als auch während der Fahrt nehmen Sie alle Funktionen als Sequenz auf und speichern sie im Terminal ab. Später genügt ein Knopfdruck, um die automatischen Abläufe am Vorgewende für die Ein- und Ausfahrt zu aktivieren. Sie arbeiten ohne umgreifen zu müssen. Über fünf Auslöser (Weg, Zeit, FKH, HKH oder manuell) und 13 Funktionsgruppen steuern Sie alle wichtigen Funktionen. Die einzelnen Ablaufschritte können problemlos verschoben werden.

Speicherbare Arbeitsprofile für perfekt eingestellte Arbeitsgeräte, auch bei wechselnden Fahrern

Dank der Arbeitsprofile können Sie jedes Arbeitsgerät mit individuellen Einstellungen abspeichern. Somit ersparen Sie sich immer wiederkehrende Neueinstellungen. Auch wechselnde Fahrer können dann ohne Einstellaufwand effizient und optimiert arbeiten.



FendtONE – Nahtlose Verbindung von Büro und Maschine.

Durchgängige und intuitive Bedienphilosophie

Die neue Plattform FendtONE lässt erstmalig Ihre Maschinen und Ihr Büro zu einer Bedieneinheit verschmelzen. FendtONE verbindet die vertraute Bedienung des Traktors über das Terminal mit Planungs- und Kontrollaufgaben, die klassisch im Büro stattfinden. Es erlaubt Ihnen, Felddaten und Aufträge ortsunabhängig auf einem Computer oder Smart Device zu planen und diese auf Ihre Maschine zu übertragen. Dabei ist die Ansicht sowohl in der Fahrerkabine als auch online (vom Büro oder von unterwegs) immer einheitlich. FendtONE unterstützt Sie so beim Einhalten gesetzlicher Vorgaben zur Dokumentation und bei der Optimierung gesamter Arbeitsprozesse.

Praktische Vorteile im Überblick:

- Intuitive und einheitliche Bedienung (gleiche Buttons an gleicher Stelle mit gleicher Symbolik)
- Zentrale Pflege der Stammdaten (Felddaten, Maschinen, etc.)

Individuell aus vier Modulen wählen

Ihnen stehen insgesamt vier Module zur Verfügung, aus denen Sie nach Bedarf wählen können:

- Spurführung
- Agronomie
- Maschinensteuerung
- Telemetrie

Dabei besteht jedes einzelne Modul aus einem Basispaket, in dem die notwendigen Startanwendungen enthalten sind. Zusätzlich können Sie die Module, entsprechend Ihren Anforderungen, mit weiteren Optionen beliebig erweitern.



Maßgeschneidert für Ihre Zwecke

Fendt Smart Farming Module	Vorteile	Option
Spurführung Basispaket • Umfasst die Traktorbereitung zur Spurführung und die Anwendung Fendt Guide	<ul style="list-style-type: none"> • Noch effizientere Durchführung von Feldarbeiten • Einfache und intuitive Bedienung • Zentrale Pflege & Verwaltung von Felddaten • Entlastung des Fahrers • Höhere Produktivität und Kraftstoffeffizienz 	<ul style="list-style-type: none"> • Auswahl verschiedener Receiver (NovAtel oder Trimble) • Fendt Contour Assistant • Fendt TI (Serie bei Terminal) • Fendt TI Auto
Agronomie Basispaket • Umfasst die Anwendung Fendt Task Doc • Erstellung von Aufträgen und nachträgliche Auswertung auf der Maschine • Ganzheitlicher Überblick nach abgeschlossenen Arbeiten	<ul style="list-style-type: none"> • Überblick über Aufgaben und Aufträge • Vereinfachte Dokumentation von Aufträgen und Feldarbeiten • Lückenlose Dokumentation der Feldarbeit • Auch für zukünftigen Dokumentationsaufwand vorbereitet • Flexible Datenübertragung: Auswahl aus USB und Mobilfunk 	<ul style="list-style-type: none"> • Next Machine Management* • agrirouter* <p>* Externe Software</p>
Telemetrie Basispaket • Ermöglicht eine optimale Analyse und optionale Verwaltung des Fuhrparks • Über Fendt Connect Anzeige und Speicherung von Daten, wie Maschinenposition, Kraftstoffverbrauch, Geschwindigkeit und Fehlercodes • Speicherung zur Auswertung von Arbeitsprozessen und Maschinenzustand • Datenübertragung über Mobilfunk	<ul style="list-style-type: none"> • Planungssicherheit und Optimierung von Einsatzzeiten und Maschinenauslastung • Möglichkeit Maschinendaten ortsunabhängig abzurufen • Einfaches Flottenmanagement • Vermeidung eines Maschinenausfalls durch frühzeitige Identifikation von Fehlercodes • Optimierung des Händlerservice 	
Maschinensteuerung Basispaket • Voraussetzung für weitere ISOBUS-Funktionen • Einfache und intuitive Steuerung von ISOBUS-Anbaugeräten über ISOBUS 200 Anschlüsse in Kabine und Steckdose im Heck	<ul style="list-style-type: none"> • Effizienzsteigerung des Gespanns und der Ressourcenschonung • Erhöhung der Arbeitsqualität • Grundlage zur teilflächenspezifischen Bearbeitung • Einsparung von Pflanzenschutzmittel, Düngemittel und Saatgut durch teilflächenspezifische Bewirtschaftung (VRC, SC) • Maximaler Funktionsumfang bei der Steuerung von ISOBUS-Geräten • Einfache Bedienung von komplexen Anbaugeräten 	<ul style="list-style-type: none"> • Fendt Section Control (SC) • Fendt VariableRateControl (VRC)



FENDT SERVICES

Das beste Produkt unter dem besten Schutzschirm.

Mit einem Fendt 200 V/F/P Vario erhalten Sie ein Hightech-Produkt für höchste Ansprüche. Entsprechend können Sie bei den leistungsfähigen, zertifizierten Fendt Vertriebspartnern Service und Dienstleistungen der Extraklasse erwarten:

- kurze Wege zwischen unseren geschulten Service-Mitarbeitern und Ihnen
- 24/7 Ersatzteilverfügbarkeit während der Saison
- 12 Monate Gewährleistung auf Fendt-Originalteile und deren Einbau

100 % Qualität. 100 % Service: Fendt Services
Um Ihnen die bestmögliche Einsatzsicherheit und Wirtschaftlichkeit Ihrer Fendt Maschine garantieren zu können, bieten wir ausgezeichneten Service:

- Fendt Vorführservice
- Fendt Expert Fahrertraining
- AGCO Finance – Finanzierungs- und Mietangebote
- Fendt Care – Wartung und Gewährleistungsverlängerung
- Fendt Certified – Gebrauchtmaschinenprogramm



FENDT
CUSTOMER
HOTLINE

24
7

+49 8342 771177

Ihr Fendt-Vertriebspartner ist mobil und verfolgt nur ein Ziel: Ihre Fendt Maschinen schon vorbeugend einsatzbereit zu halten. Sollte während der Erntezeit doch mal was passieren, erreichen Sie Ihren zertifizierten Service-Partner rund um die Uhr über die Notfall-Hotline.

FENDT 200 V/F/P VARIO

Ausstattungsvarianten.*



	200 V Power	200 V Profi	200 V Profi+	200 F Power	200 F Profi	200 F Profi+	200 P Power	200 P Profi	200 P Profi+
Motor									
Umkehrlüfter	□	□	□	□	□	□	□	□	□
Motorvorwärmung	□	□	□	□	□	□	□	□	□
Getriebe									
Vario TMS - Traktor-Management-System	■	■	■	■	■	■	■	■	■
Wendeschaltungsfunktion, Stop-and-Go-Funktion	■	■	■	■	■	■	■	■	■
Tempomat	■	■	■	■	■	■	■	■	■
Spurführung									
Spurführung Basispaket			■			■			■
Standard Trimble / NovAtel			□			□			□
RTK Trimble / NovAtel			□			□			□
TI Auto			□			□			□
Contour Assistant			□			□			□
Agronomie									
Agronomie Basispaket			□			□			□
Telemetrie									
Telemetrie Basispaket			□			□			□
Maschinensteuerung									
Maschinensteuerung ISOBUS 200 (Incab)		□	□		□	□		□	□
SectionControl (SC)			□			□			□
VariableRateControl (VRC)			□			□			□
Vario-Bedienung									
Multifunktionsjoystick mit Tempomat, Drehzahl Speicher, Automatikfunktionen, Bedienung	■	■	■	■	■	■	■	■	■
Hydraulik									
3L-Joystick		□	□		□	□		□	□
Individual Operation Manager - flexible Tastenbelegung	■	■	■	■	■	■	■	■	■
Digital Dashboard 10"	■	■	■	■	■	■	■	■	■
Terminal 12" mit Touch- und Tastenbedienung		□	■		□	■		□	■
FendtActive-Lenkung		□	■		□	■		□	■
Kabine									
Komfortkabine	■	■	■	■	■	■	■	■	■
Kategorie 4 Kabinenluftfiltration		□	□		□	□		□	□
Komfortsitz luftgefedert	■	■	■	■	■	■	■	■	■
Höhen- und neigungsverstellbare Lenksäule	■	■	■	■	■	■	■	■	■
Klimaanlage	■	■	■	■	■	■	■	■	■
Integrierte Klimaautomatik	□	□	□	□	□	□	□	□	□
Durchgehende Frontscheibe und Tür rechts	■	■	■	■	■	■	■	■	■
Scheibenwisch- und -waschanlage hinten	□	□	□	□	□	□	□	□	□
Ausziehbare Rückspiegel	□	□	□	□	□	□	□	□	□
Zusatzgerätehalterung	□	□	□	□	□	□	□	□	□
4 Kameraanschlüsse (digital/analog)		□	□		□	□		□	□
Fendt-Reaktion-Lenksystem	■	■	■	■	■	■	■	■	■
Automatische Blinkerrückstellung	■	■	■	■	■	■	■	■	■
Bremshebelhalter-Vorrichtung	□	□	□	□	□	□	□	□	□
Batterietrennschalter elektrisch	□	□	□	□	□	□	□	□	□
Beleuchtung									
Bi-Halogen-Fahrscheinwerfer	■	■	■	■	■	■	■	■	■
Zusatzbeleuchtung vorne	□	□	□	□	□	□	□	□	□
Arbeitsscheinwerfer A-Säule LED	□	□	□	□	□	□	□	□	□
Arbeitsscheinwerfer Dach hinten LED	□	□	□	□	□	□	□	□	□
Arbeitsscheinwerfer Dach vorn	□	□	□	□	□	□	□	□	□
Arbeitsscheinwerfer Dach vorn LED	□	□	□	□	□	□	□	□	□
LED-Rückleuchten	■	■	■	■	■	■	■	■	■
Tagfahrlicht	□	■	■	□	■	■	□	■	■
Rundumkennleuchte LED	□	□	□	□	□	□	□	□	□

	200 V Power	200 V Profi	200 V Profi+	200 F Power	200 F Profi	200 F Profi+	200 P Power	200 P Profi	200 P Profi+
Fahrwerk									
Vorderachsfederung mit Niveauregulierung, Wankabstützung, sperrbar	□	□	□	□	□	□	□	□	□
Druckluftbeschaffungsanlage 2- Leitungsanlage	□	□	□	□	□	□	□	□	□
Allrad / Differentialsperre									
Allrad- und Differentialsperren-Automatik mit Lenkwinkelsensoren	■	■	■	■	■	■	■	■	■
Automatische Frontdifferentialsperre							■	■	■
Heck-/Frontdifferential mit 100 % Lamellensperre und Lenkwinkelsensoren	■	■	■	■	■	■			
Kraftheber									
Frontkraftheber EW, mit Externbetätigung (separates Ventil)	□	□	□	□	□	□	□	□	□
Komfortfrontkraftheber EW, mit Lageregelung, Externbetätigung							□	□	□
Komfortfrontkraftheber EW, mit Lageregelung und entlastender Regelung, Externbetätigung							□	□	□
Externe Bedienung Heckkraftheber	■	■	■	■	■	■	■	■	■
EW EHR-Kraftheber mit Schwingungstilgung	■	■	■	■	■	■	■	■	■
Pendelkraftheber mit Seiten- und Neigungsverstellung	■	■	■	■	■	■			
Pendelkraftheber mit Seiten- und Neigungsverstellung hydr.	□	□	□	□	□	□			
Entlastende Heckkraftheber-Regelung		□	□		□	□			
Steilaushub	□	□	□	□	□	□	□	□	□
Zapfwelle									
Front: 540E U/min	□	□	□	□	□	□	□	□	□
Front: 1.000 U/min	□	□	□	□	□	□	□	□	□
Heckzapfwelle 540/WZW/750 U/min	□	□	□	□	□	□	□	□	□
Heckzapfwelle 540/540E/1.000 U/min	■	■	■	■	■	■	■	■	■
Externbetätigung Heckzapfwelle	■	■	■	■	■	■	■	■	■
Hydraulik									
Hydraulikventilbetätigung Kreuzschalthebel, Multifunktionsjoystick	■	■	■	■	■	■	■	■	■
Hydraulikventilbetätigung Linearmodule (Rocker)		■	■		■	■		■	■
Hydraulik-Tandempumpe, Hydraulikölkühler (42 + 33 l/min)	■			■			■		
Load-Sensing-System mit Axialkolbenpumpe (48 + 71 l/min)	□	■	■	□	■	■	□	■	■
1. und 2. Hydraulikventil Mitte rechts und Heck	■	■	■	■	■	■	■	■	■
3. Hydraulikventil Mitte rechts und Heck	□	□	■	□	□	■	□	□	■
4. Hydraulikventil Mitte rechts und/oder Heck	□	□	□	□	□	□	□	□	□
1 Hydraulikventil Mitte links / Heck		□	□		□	□		□	□
2. Hydraulikventil Mitte links		□	□		□	□		□	□
7. und 8. Hydraulikventil Mitte rechts		□	□		□	□		□	□
Hydraulikanschluss Power Beyond		□	□		□	□		□	□
Rücklauf Mitte rechts	■	■	■	■	■	■	■	■	■
Rücklauf Heck	■	■	■	■	■	■	■	■	■
UDK Kupplung Heck	□	□	□	□	□	□	□	□	□
Bio-Hydrauliköl	□	□	□	□	□	□	□	□	□
Aufbau									
Manuelle Anhängerkupplung	■	■	■	■	■	■	■	■	■
Autom. Anhängerkupplung ohne Fernbedienung hinten	□	□	□	□	□	□	□	□	□
Frontgewichte, verschiedene Größen	□	□	□	□	□	□	□	□	□
Rad-Belastungsgewichte Hinterräder	□	□	□	□	□	□	□	□	□
Geräteanbauplatte	□	□	□	□	□	□	□	□	□

* Bei Ausstattungsvarianten bitte Settings beachten

Technische Daten.



		207 V	207 F	208 V	208 F
Motor					
Nennleistung ECE R 120	kW/PS	53/72	53/72	60/82	60/82
Nennleistung mit DP ECE R 120 (Homologationswert)	kW/PS				
Maximalleistung ECE R 120	kW/PS	58/79	58/79	62/84	62/84
Maximalleistung mit DP ECE R 120	kW/PS				
Zylinderzahl	Anzahl	3	3	3	3
Hubraum	cm³	3300	3300	3300	3300
Nenn Drehzahl	U/min	2100	2100	2100	2100
Max. Drehmoment bei 1600 U/min	Nm	328	328	348	348
Max. Drehmoment mit DP bei 1600 U/min	Nm				
Drehmomentanstieg	%	37.0	37.0	28.0	28.0
Kraftstoffvorrat	Liter	68.0	68.0	68.0	68.0
Kraftstoffvorrat Option	Liter	80.0	80.0	80.0	80.0
AdBlue-Vorrat	Liter	16.0	16.0	16.0	16.0

Getriebe & Zapfwelle

Getriebetyp		ML70	ML70	ML70	ML70
Fahrbereich vorwärts	km/h	0.02-40	0.02-40	0.02-40	0.02-40
Fahrbereich rückwärts	km/h	0.02-25	0.02-25	0.02-25	0.02-25
Heckzapfwelle		540/540E/1000	540/540E/1000	540/540E/1000	540/540E/1000
Heckzapfwelle Option (inkl. Wegzapfwelle)		540/540E/5,8	540/540E/4,8	540/540E/5,4	540/540E/4,8
Frontzapfwelle Option		1000	1000	1000	1000
Frontzapfwelle Option 2		540 E	540E	540 E	540E

Kraftheber & Hydraulik

Tandem Hydraulikpumpe	l/min	33+42	33+42	33+42	33+42
Verstellpumpe	l/min	48+71	48+71	48+71	48+71
Betriebsdruck / Regeldruck	bar	200	200	200	200
Max. Ventile (Front/Mitte/Heck) Power	Anzahl	0/4/4	0/4/4	0/4/4	0/4/4
Max. Ventile (Front/Mitte/Heck) Profi / Profi+	Anzahl	0/7/4	0/7/4	0/7/4	0/7/4
Max. entnehmbare Hydr.-Ölmenge	Liter	25	25	25	25
Max. Hubkraft Heckkraftheber	daN	2775	2417	2775	2417
Max. Hubkraft Frontkraftheber	daN	2380	2380	2380	2380

Bereifung

Serienbereifung vorne		7.5L - 15	280/70R20	280/70R16	280/70R20
Serienbereifung hinten		280/85 R 24	340/85R28	320/85R24	340/85R28
1. Option Bereifung vorne		265/70R16	11LR16	7.5L-15	11LR16
1. Option Bereifung hinten		12.4 R24	420/70R24	280/85R24	420/70R24
2. Option Bereifung vorne		280/70R16	280/70R20	280/70R16	280/70R20
2. Option Bereifung hinten		360/70R24	420/70R24	360/70R24	420/70R24
3. Option Bereifung vorne		320/65R16	320/65R18	320/65R16	320/65R18
3. Option Bereifung hinten		440/65 R24	420/70R24	440/65R24	420/70R24

Abmessungen

Spurweite vorn (bei Serienbereifung)	mm	794	1064	852	1064
Spurweite hinten (bei Serienbereifung)	mm	777	1000	831	1000
Gesamtbreite bei Serienbereifung	mm	1070	1367	1151	1367
Gesamtlänge	mm	3710	3710	3710	3710
Gesamthöhe Komfortkabine	mm	2310	2470	2400	2470
Max. Bodenfreiheit	mm	266	323	266	323
Radstand	mm	2290	2290	2290	2290

Gewichte

Leergewicht (Grundscharer mit Kabine - Tanks voll ohne Fahrer)	kg	3060.0	3140.0	2860.0	3140.0
Max. zulässiges Gesamtgewicht	kg	4800.0	4800.0	4800.0	4800.0
Max. Stützlast Anhängerkupplung	kg	1500.0	1500.0	1500.0	1500.0

	209 V	209 F	209 P	210 V	210 F	210 P	211 V	211 F	211 P
	67/91	67/91	67/91	73/99	73/99	73/99	77/105	77/105	77/105
							84/114	84/114	84/114
	69/94	69/94	69/94	77/104	77/104	77/104	84/114	84/114	84/114
							91/124	91/124	91/124
	3	3	3	3	3	3	3	3	3
	3300	3300	3300	3300	3300	3300	3300	3300	3300
	2100	2100	2100	2100	2100	2100	2100	2100	2100
	389	389	389	428	428	428			
							508	508	508
	28.0	28.0	28.0	30.0	30.0	30.0	33.0	33.0	33.0
	68.0	68.0	68.0	68.0	68.0	68.0	68.0	68.0	68.0
	80.0	80.0	80.0	80.0	80.0	80.0	80.0	80.0	80.0
	16.0	16.0	16.0	16.0	16.0	16.0	16.0	16.0	16.0

	ML70	ML70	ML70	ML70	ML70	ML70	ML70	ML70	ML70
	0.02-40	0.02-40	0.02-40	0.02-40	0.02-40	0.02-40	0.02-40	0.02-40	0.02-40
	0.02-25	0.02-25	0.02-25	0.02-25	0.02-25	0.02-25	0.02-25	0.02-25	0.02-25
	540/540E/1000	540/540E/1000	540/540E/1000	540/540E/1000	540/540E/1000	540/540E/1000	540/540E/1000	540/540E/1000	540/540E/1000
	540/540E/5,4	540/540E/4,8	540/540E/4,7	540/540E/5,4	540/540E/4,8	540/540E/4,7	540/540E/5,5	540/540E/4,8	540/540E/4,7
	1000	1000	1000	1000	1000	1000	1000	1000	1000
	540E	540E	540E	540E	540E	540E	540E	540E	540E

	33+42	33+42	33+42	33+42	33+42	33+42	33+42	33+42	33+42
	48+71	48+71	48+71	48+71	48+71	48+71	48+71	48+71	48+71
	200	200	200	200	200	200	200	200	200
	0/4/4	0/4/4	0/4/4	0/4/4	0/4/4	0/4/4	0/4/4	0/4/4	0/4/4
	0/7/4	0/7/4	0/7/4	0/7/4	0/7/4	0/7/4	0/7/4	0/7/4	0/7/4
	25	25	25	25	25	25	25	25	25
	2775	2417	3134	2775	2417	3134	2775	2417	3134
	2380	2380	2540	2380	2380	2540	2380	2380	2540

	280/70R16	280/70R20	280/70R20	280/70R16	280/70R20	280/70R20	280/70R16	280/70R20	280/70R20
	320/85R24	340/85R28	380/85R28	320/85R24	320/85R28	380/85R28	360/70R24	340/85R28	420/70R28
	7.5L-15	11LR16	11LR16	7.5L-15	11LR16	11LR16	280/70R16	11LR16	11LR16
	280/85R24	420/70R24	420/70R24	280/85R24	420/70R24	420/70R24	420/70R24	420/70R24	420/70R24
	280/70R24	280/70R20	280/70R20	280/70R16	280/70R20	280/70R20	320/65R16	280/70R20	280/70R20
	360/70R24	420/70R24	420/70R28	360/70R24	420/70R24	420/70R28	380/70R24	420/70R24	380/85R28
	320/65R16	320/65R18	340/65R18	320/65R16	320/65R18	340/65R18	320/65R16	320/65R18	340/65R18
	440/65R24	420/70R24	480/65R28	440/65R24	420/70R24	480/65R28	440/65R24	420/70R24	480/65R28

	852	1064	1212	852	1064	1212	852	1064	1212
	831	1000	1288	831	1000	1288	857	1000	1288
	1151	1367	1680	1151	1367	1680	1217	1367	1720
	3710	3710	3710	3710	3710	3710	3710	3710	3710
	2400	2470	2500	2400	2470	2500	2400	2470	2500
	266	323	318	266	323	318	266	323	318
	2290	2290	2290	2290	2290	2290	2290	2290	2290

	3080.0	3140.0	3360.0	3080.0	3140.0	3360.0	3090.0	3140.0	3380.0
	4800.0	4800.0	5600.0	4800.0	4800.0	5600.0	4800.0	4800.0	5600.0
	1500.0	1500.0	1500.0	1500.0	1500.0	1500.0	1500.0	1500.0	1500.0

FENDT

It's Fendt. Weil wir Landwirtschaft verstehen.



www.fendt.com

AGCO GmbH – Fendt-Marketing
87616 Marktoberdorf, Deutschland

 **AGCO**
Your Agriculture Company

Fendt ist eine weltweite Marke von AGCO.
Die Angaben über Lieferumfang, Aussehen, Leistungen, Maße und Gewichte, Kraftstoffverbrauch und Betriebskosten der Fahrzeuge entsprechen den zum Zeitpunkt der Drucklegung vorhandenen Kenntnissen. Sie können sich bis zum Fahrzeugkauf ändern. Ihr Fendt-Vertriebspartner wird Sie gern über etwaige Änderungen informieren. Die abgebildeten Fahrzeuge sind nicht länderspezifisch ausgestattet.