

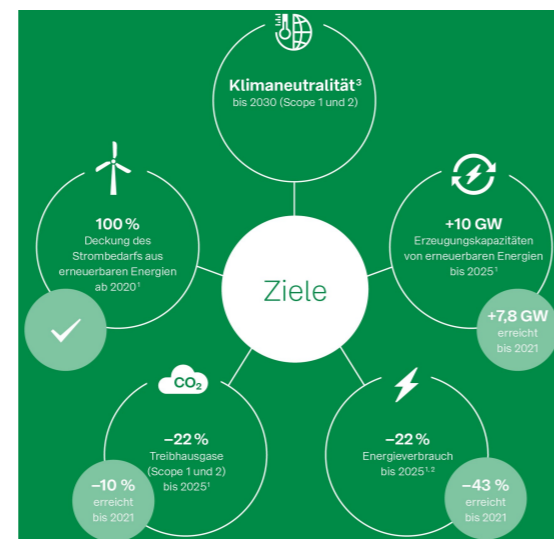
BayWa AG
Corporate HR
Arabellastraße 4
81925 München

www.baywa.com/karriere

Nachhaltigkeit Verantwortlich handeln.

Durch ihre globale Tätigkeit hat die BayWa große Auswirkungen und Einflussmöglichkeiten auf eine nachhaltige Entwicklung. Aufbauend auf ihre genossenschaftlichen Wurzeln bedeutet nachhaltige Unternehmensführung daher für die BayWa, ressourcenschonend zu handeln und Verantwortung für nachfolgende Generationen zu übernehmen. Die Nachhaltigkeitsstrategie der BayWa setzt dabei wichtige neue Impulse – von nachhaltiger Beschaffung über Kreislaufwirtschaft bis zu Biodiversität. Den Kern der Aktivitäten bilden dabei die vier Handlungsfelder Wertschöpfung, Umwelt/Klima, Mitarbeiterinnen und Mitarbeiter und Gesellschaft, nach denen sich die ökonomischen, ökologischen und sozialen Aktivitäten der BayWa richten.

Seit 2018 wird die Nachhaltigkeitsstrategie durch eine ambitionierte, konzernweite Klimastrategie erweitert, mit dem langfristigen Ziel, bis 2030 klimaneutral zu sein. Damit geht die BayWa aktiv gegen den Klimawandel vor – denn Verbundenheit schafft Erfolg, Nachhaltigkeit gestaltet Zukunft.



Mehr Informationen zu Nachhaltigkeit bei der BayWa finden Sie unter www.baywa.com/nachhaltigkeit

Gesundheit, Sicherheit und Vorsorge Gesunde Mitarbeiter an sicheren Arbeitsplätzen.



Arbeitssicherheit:

Innovative persönliche und digitale Schulungsangebote über international geltende Standards hinaus garantieren die Sicherheit unserer Mitarbeiter.

Umweltmanagement:

Kontinuierliche Aus- und Weiterbildung ist Grundlage für Fachwissen und ökologisches Bewusstsein unserer Mitarbeiter/innen. Bei der sicheren Lagerung von Gefahrstoffen, dem gewissenhaften Transport von Gefahrgütern und dem sparsamen Umgang mit Ressourcen ist dies ein entscheidender Faktor. Hier leisten wir einen wichtigen Beitrag zur nachhaltigen Ausrichtung unseres Unternehmens.

Persönliche Schutzausrüstung:

Langjährige Kooperationen mit den weltweit führenden Herstellern garantieren optimalen Schutz unserer Mitarbeiter bei der Ausübung ihrer Tätigkeiten.

Gesundheitsmanagement:

Wir schaffen ein gesundheitsfreundliches Arbeitsumfeld – mit unseren vielfältigen und individuellen Angeboten für Bewegung, mentales Training, Entspannung und Ernährung. „Healthy Workspaces“

BayWa

Jobs voller Möglichkeiten.

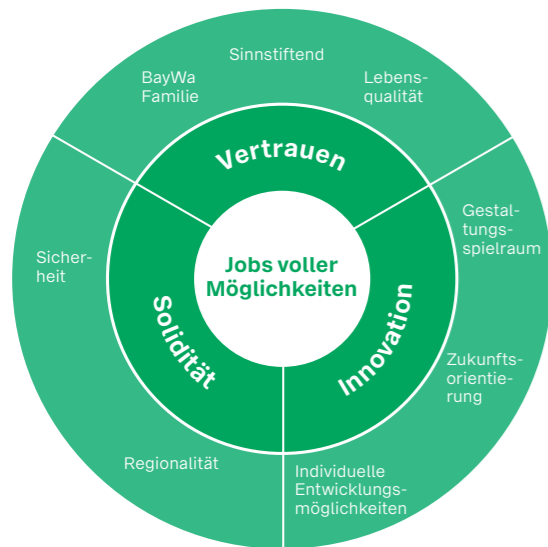


Arbeitgeberwerte der BayWa

Jobs voller Möglichkeiten.

Willkommen in einem starken Team. Im Jahr 1923 als bayerischer Agrarhändler gestartet, hat sich das Unternehmen mehr und mehr zu einem international tätigen Handels-, Dienstleistungs- und Logistikkonzern in den Segmenten Energie, Agrar und Bau entwickelt.

Das Arbeiten für die Grundbedürfnisse des Menschen macht die Arbeit sinnstiftend. Vielfältige Arbeitszeitmodelle, mobiles Arbeiten und flexible Arbeitszeiten sorgen für mehr Lebensqualität. Durch Gestaltungsspielräume und individuelle Weiterbildungsmaßnahmen haben die Mitarbeiterinnen und Mitarbeiter die Möglichkeit sich selbst zu entwickeln sowie neue Produkte und Lösungen zu planen und stets im Blick zu haben. Seit knapp 100 Jahren ist die BayWa eng verbunden mit ihren Kunden und ein solider Arbeitgeber im ländlichen Raum.




Mehr Information zur BayWa als Arbeitgeber finden Sie unter www.baywa.com/karriere.

Wir freuen uns auf Sie!

Ausbildung & Training

Wissen mehrern, Vielfalt fördern

Der BayWa Konzern bietet jungen Menschen ein breites Spektrum an Einstiegsmöglichkeiten ins Berufsleben. Neben dem Abiturientenprogramm Handelsfachwirt steht eine breite Palette an Berufsausbildungen zur Wahl.

 Auszubildende in sieben Ländern

1.395

Ausbildungsquote in den ausbildenden Betrieben

9%

 Schulungsteilnahmen

24.315



Mit Konzepten und Maßnahmen zur Personalentwicklung bietet der BayWa Konzern seinen Mitarbeitern die Möglichkeit, sich sowohl fachlich als auch individuell und übergreifend weiter-

zuentwickeln. Weit über 30.000 Trainingstage wurden besucht und so Kompetenzen gesteigert.

E-Learnings spielen dabei eine signifikante Rolle.

BayWa Benefits

Lebensqualität genießen.

Vielfältige Sozialleistungen zeichnen die BayWa als Arbeitgeber aus. So gehört die BayWa zu den Unternehmen, die ihren Mitarbeitern Urlaubsgeld bezahlen. Im Schnitt bekommt in Deutschland übrigens nur jeder zweite Arbeitnehmer Urlaubsgeld bezahlt. Auf einen Blick:

 Leistungsorientierte Vergütung	 Zuschuss für Kinderbetreuungskosten	 Flexible Arbeitszeiten
 Kooperationen mit Fitnessstudios	 Kooperation mit „pme-Familien-service“	 Betriebsarzt
 30 Urlaubstage	 Arbeitgeberzuschuss zur betrieblichen Altersversorgung	 Gesundheitsseminare
 Mitarbeiter rabatte bei diversen Unternehmen	 Mitarbeiter Kreditkarte	 Vielfältiges Weiterbildungsangebot
 Mitarbeiteraktienprogramm	 Verbilligter Personaleinkauf	 Weihnachts- und Urlaubsgeld

Strategie

Verbundenheit schafft Erfolg.

Digital weltweit vernetzen. Eine starke Kundenorientierung ist dafür der Schlüssel zum Erfolg. Circa 21.500 Mitarbeiterinnen und Mitarbeiter beschäftigt der BayWa Konzern. Rund 40% sind außerhalb Deutschlands über Tochterunternehmen rund um die Welt für das Unternehmen tätig.



50

Der BayWa Konzern ist in 50 Ländern weltweit vertreten.

Im Bereich Digital Farming treibt die BayWa die Digitalisierung der Landwirtschaft voran – das bietet Mitarbeiterinnen und Mitarbeitern viele Möglichkeiten dieses Zukunftsthema mitzugestalten.

Passenden Jobangebote finden Sie unter jobs.baywa.de

Spannende Einblicke gibt's auch auf unseren Social Kanälen

