



HÖRMANN

.PLANEN .FERTIGEN .AUSFÜHREN

.Der Schlüssel zum Erfolg



Über 60 Jahre HÖRMANN – Ein Familienunternehmen auf Erfolgskurs

Sehr geehrte Damen und Herren,

am Ende steht - und zählt - für uns seit über 60 Jahren die zufriedene Kundschaft. Deshalb ist bei uns jedes Gebäude individuell auf die Wünsche und Bedürfnisse der Kundschaft zugeschnitten. Jedes Gebäude beginnt mit einer ersten Idee der Kundschaft. Ab hier kommen wir ins Spiel bzw. die Kugel in Bewegung.

Neugierig?

Dann werfen Sie einen Blick hinter die Kulissen. In unserer Imagebroschüre und in unserem Imagefilm "Wir sind HÖRMANN" bekommen Sie einen guten Einblick in unsere HÖRMANN-Welt. Sie erfahren wie ein Projekt bei uns ins Rollen kommt. Getreu unserem Motto „Planen Fertigen Ausführen“ symbolisieren wir mit einer Kugel, die entlang einer Kugelbahn läuft, wie bei uns die Prozesse Hand in Hand laufen – und das seit drei Generationen.

Durch das Zusammenspiel von modernster Technik und Präzisionsarbeit über alle unseren Abteilungen hinweg springt die Kugel von einer Produktionsstufe zur Nächsten. Durch ineinandergreifende und aufeinander abgestimmte Prozesse entsteht ein fertiges HÖRMANN Gebäude, in dem unsere Kundschaft ihrer Berufung und Leidenschaft mit Freude nachgehen kann.

Wir stellen für Sie gerne kostenlos einen Kontakt für eine persönliche Beratung vor Ort her.

BAUEN MIT HÖRMANN ist eben eine runde Sache.
Überzeugen Sie sich selbst.

Rolf Hörmann, Geschäftsführer



.Seit 1960
Familienunternehmen HÖRMANN

„Wer heute Gebäude für morgen plant, fertigt und ausführt, muss sich auch mit Nachhaltigkeit, Klimaschutz und Energie-wende auseinandersetzen. Für uns sind das keine Worthülsen – wir haben die passenden Konzepte dafür entwickelt und praktizieren diese im Unternehmen und beim Bau unserer Gebäude.“

Rolf Hörmann, Geschäftsführer
 Rudolf Hörmann GmbH & Co. KG



Sehen Sie selbst

Jedes Gebäude beginnt mit der ersten Idee der Kundschaft. Ab hier kommen wir ins Spiel bzw. die Kugel in Bewegung.

Regional verwurzelt – In den D-A-CH-Regionen zuhause

.Mehr als
60 Jahre
 Erfahrung

.Über
600 Projekte
 im Jahr

.Über
750
 Beschäftigte



► Unser 120.000 m² großes Betriebsgelände am Hauptsitz in Buchloe

Seit über sechs Jahrzehnten sind wir, die Rudolf HÖRMANN GmbH & Co. KG, gefragt beim Planen und Bauen von Hallen, Wohngebäuden, Ställen und Reitanlagen. Angefangen bei der Planung über die Ausführung von Fundament- und Betonbauarbeiten, die fertige Gebäudehülle bis hin zur PV-Anlage sind wir Ihr Partner. Als Spezialist statten wir die Gebäude auch mit Photovoltaikanlagen aus.

Als inhabergeführtes Familienunternehmen denken und handeln wir nachhaltig für die nachfolgenden Generationen. Unser Ansporn ist es schon heute zukunftsweisende Gebäude für morgen zu verwirklichen. Wir erfüllen diese Aufgabe mit Hingabe und Fachwissen. Mit Expertise im Holz- und Stahlbau sowie über 20 Jahre Erfahrung im Bereich Photovoltaik entwickeln wir stets individuelle, ökonomische und ökologische Gebäudekonzepte. Das Vertrauen unserer Kundschaft und die freundschaftliche Zusammenarbeit mit unseren Geschäftspartnerschaften und Lieferfirmen ist unsere persönliche Motivation. Wir sehen uns als Partner des Mittelstandes. Der Schlüssel zum Erfolg ist das Engagement und die Einsatzfreude unserer Mitarbeitenden, die für unsere Kundschaft Tag für Tag die unterschiedlichsten Projekte umsetzen. In Deutschland, Österreich und der Schweiz haben wir für Sie einen persönlichen Kontakt ganz in Ihrer Nähe.



► Unsere Niederlassung in St. Peter/Au (AT)



Nachhaltigkeit

Plus-Plus-Energie-Standort Buchloe

- ➔ 35 Photovoltaikanlagen – Jährliche Stromerzeugung: 5.000.000 kWh
- ➔ E-Firmenwagen/E-Gabelstapler/firmeneigene Elektro-Tanksäulen
- ➔ Hackschnitzel-Heizleistung: ca. 1.000 kW
Jährliche Einsparung: ca. 300.000 l Heizöl
- ➔ 3 Blockheizkraftwerke (BHKW)
- ➔ Wärmenetz mit 100 m³ Warmwasserspeicher

Nachhaltigkeit – Darauf bauen wir



► Energiespeicher mit 1170 kWh und einer Leistung von 616 kW

Alle Gebäude am Standort in Buchloe sind seit 2003 mit unseren PV-Anlagen ausgestattet. Mit dem gewonnenen Strom laden wir unseren E-Fuhrpark auf, nutzen ihn im Büro sowie für sämtliche Produktionsmaschinen. Da wir doppelt so viel Strom erzeugen wie unser Betrieb benötigt, speisen wir die restliche Energie ins öffentliche Netz ein.

Über unseren Energiespeicher speichern wir tagsüber und am Wochenende unseren selbst erzeugten Sonnenstrom ein, um ihn abends und in der Nacht zu verbrauchen.

Unsere drei BHKW-Anlagen dienen zur Gewinnung elektrischer Energie und Wärme für den Eigenverbrauch. Mit der gewonnenen Energie werden die Bürogebäude und Maschinen versorgt.

Für eine sinnvolle Weiternutzung von unseren „Abfall-Materialien“ dient unsere Hackschnitzelheizung. Das benötigte Material stammt komplett aus der eigenen Holz-Bearbeitung. Unser Warmwasserspeicher speichert das warme Wasser für die Raumheizungen und den Gebrauch in unseren Firmengebäuden.



► Fit und nachhaltig mit dem „JobRad“ unterwegs



.Metall- und Stahlbau

Qualität durch Erfahrung

Eine automatisierte Fertigung sorgt für höchste Qualität im Metall- und Stahlbau. Modernste Maschinen und perfekt aufeinander abgestimmte Arbeitsprozesse garantieren eine schnelle und termingerechte Fertigstellung. Stahlkonstruktionen und Stahlstützen für Gebäude sowie Großserienteile für Stalleinrichtungsgegenstände werden bei uns sowohl von Robotern als auch manuell geschweißt.

Fertigungstiefe Metall- und Stahlbau



► Jährliche Verarbeitung von ca. 7.000 t Stahl, z.B. zu Trägern und Pfetten

„Made in Germany“ bedeutet für uns, alle wesentlichen Gebäudekomponenten selbst zu produzieren. Deshalb betreiben wir mit großem Aufwand eigene Fertigungslinien mit den besten Maschinen und Fachkräften im Metall- und Stahlbau. Bei Stahlkonstruktionen setzen wir auf die perfekte Weiterverarbeitung von hochwertigem Rohstahl.

Eine automatisierte Fertigungslinie ermöglicht uns auch im Stahlbau höchste Qualität. Durch modernste Maschinen und perfekt aufeinander abgestimmte Arbeitsprozesse garantieren wir unserer Kundschaft eine schnelle und termingerechte Fertigstellung. Auch wenn man es auf den ersten Blick nicht denkt: Ein guter Holzbau funktioniert nur mit einem guten Metallbau. Somit fertigen wir sämtliche Stahl-Verbindungsteile für den Holzbau selbst und haben hierdurch fast unbegrenzte Möglichkeiten. Mit modernen Schweißrobotern und CNC-Maschinen, Hydraulikpressen und Laseranlagen gewährleisten wir perfekte Fertigungsqualität für alle Blech- und Metallelemente Ihres Gebäudes. Dank unseres eigenen Werkzeugbaus können wir produktionseigene Werkzeuge, wie Stanz- und Presswerkzeuge, Schweißvorrichtungen etc., selbst anfertigen.





.Holzbau

Nachhaltiger Baustoff in Perfektion

Wir sind seit über 60 Jahren davon überzeugt, dass Holz der ideale Bau- und Werkstoff ist. Deshalb setzen wir seit jeher Holz für die Konstruktion unserer Bauten ein. Wir realisieren Holz- bzw. Holzhybridbauten von Beginn an bis zur fertigen Gebäudehülle. Dabei verwenden wir Holz auch im Verbund mit anderen Materialien wie Beton und Stahl.

Fertigungstiefe Holzbau



► Jährlich verarbeiten wir ca. 35.000 m³ Holz im Holzbau.

Auf unseren fünf Abbundanlagen werden Bauteile bis zu einer beachtlichen Breite von 1,25 m und einer Länge bis 27 m abgebunden. Die Fertigung von noch größeren Bauteilabmessungen und von Sonderbauteilen ermöglicht unsere Portalabbundanlage. Die Vorteile der Abbundanlagen in unserer Zimmerei liegen klar auf der Hand:

Sie sparen Zeit und Kraft in großem Ausmaß. Die Maschinen ermöglichen höchst präzises Zuschneiden von jeglichen Holzkonstruktionen. Die computergestützte Optimierung der Anlagen verringert den anfallenden Restholzanteil. Die Abbundanlagen schaffen selbst komplizierteste Konstruktionen im Handumdrehen. Auf einer 80 m langen Wandfertigungslinie bauen wir Holzwandelemente. Hier werden auch gleich Fenster, französische Balkone und Holzfassaden montiert, sodass auf der Baustelle diese hochvorgefertigten Elemente "nur noch" versetzt werden müssen. Auch für die Montage auf der Baustelle sind wir verantwortlich. Unsere vorgefertigten Bauteile werden auf die Baustelle termingerecht geliefert und zum fertigen Gebäude zusammengesetzt. Hierfür können wir auf unser großes Potenzial an eigenen Lkws, Kränen und Hebebühnen zurückgreifen.





.Planung der Gebäude

Exakter Einsatz von Holz, Stahl und Beton an der richtigen Stelle

Planerische Kompetenz, fächerübergreifendes Expertenwissen und praktisches Know-how.

- ➔ Genehmigungsplanung
- ➔ Statische Berechnung
- ➔ Fundament-/Bewehrungspläne
- ➔ Werkpläne für Holz-/Stahlbau

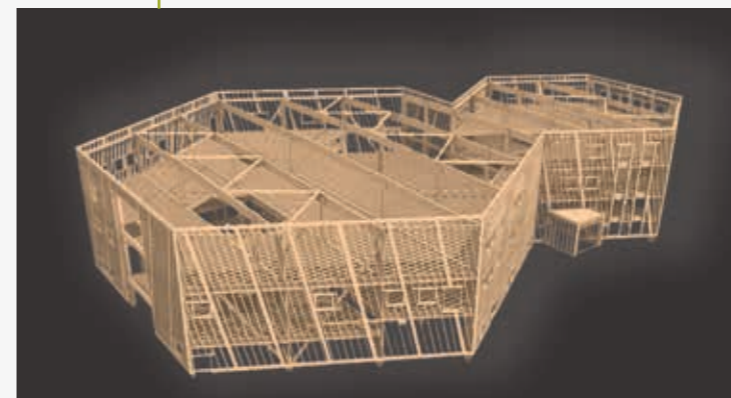
.Planen .Fertigen .Ausführen



► 100 Mitarbeitende aus Architektur und Ingenieurwesen arbeiten Hand in Hand an der technischen Planung von Bauvorhaben.

Wer ein Gebäude baut, hat viel zu bedenken. Denn ein Bauvorhaben ist mehr als das Errichten eines Gebäudes. Wie gut, dass wir bei HÖRMANN uns mit allen Aspekten auskennen. Egal, ob bereits eine bauseitige Architektenplanung oder eine grobe Idee des Projektes besteht, wir beraten unsere Kundschaft individuell über die Planungs- und Bauphase.

Wir haben alles im Haus, was für die Realisierung unterschiedlichster Bauwerke nötig ist: Angefangen mit einem eigenen Planungsbüro und eigener Statik über die Fertigung am Firmensitz bis hin zu eigenen Montage-Teams. So können wir Bauvorhaben rundum betreuen und über den gesamten Bauprozess begleiten. Schon beim Planungsprozess verwenden wir die neueste Technik, um früh ein aussagekräftiges Bild von der HÖRMANN-Lösung zu vermitteln. Wir konfigurieren Baukörper digital und demonstrieren die verschiedenen Materialien. Die Auswahl des richtigen Materials spielt im wahrsten Sinne eine tragende Rolle. Wir verwirklichen Tragsysteme in Stahl, Holz, Beton oder im Material-Mix, abgestimmt auf statische, wirtschaftliche und optische Anforderungen. Hierbei haben wir stets ein Auge auf die nötigen Brandschutzanforderungen und erarbeiten ein Konzept mit den passenden Maßnahmen.



► Werkplanung Holzbau



➔ **Neugierig?**
Weitere Referenzen finden Sie unter
www.hoermann-info.de

.Gewerbebau

Aller Art

Wir realisieren Ihre Halle nach Ihren Bedürfnissen, ob Büro mit Halle oder reine Hallenlösungen.

- ➔ Ausstellungs-/Verkaufshalle
- ➔ Büromodul
- ➔ Freizeit-/Sporthalle
- ➔ Halle mit Büro
- ➔ Lagerhalle
- ➔ Lagerüberdachung
- ➔ Werkstatthalle



.Industriebau

Variable Größen

- ➔ Logistikhalle
- ➔ Produktionshalle
- ➔ Schüttgut-/Recyclinghalle



.Wohnbau

Mit Holz nachhaltig in die Höhe bauen

Wir verbauen Holz auch im Verbund mit anderen Materialien wie Beton und Stahl. Wir setzen dabei auf die Holz-Hybridbauweise.

- ➔ Büro
- ➔ Kita/Schule
- ➔ Wohngebäude
- ➔ Wohnmodul
- ➔ Wohnheim
- ➔ Verwaltungsgebäude



➔ Neugierig?

Weitere Referenzen finden Sie unter www.hoermann-info.de



.Sonderprojekt

Der Kletterfels aus Holz

Gigantisches Zusammenspiel repräsentativer, gestalterischer und bauphysikalischer Aspekte auf höchstem Niveau. Bauantrag, statische Konzeption, Planung, Fertigung und Montage von HÖRMANN.

- ➔ Hexagonale Gebäudeform mit einer Nutzfläche von 5.500 m²
- ➔ 14,5 m hohe Wandelemente
- ➔ Auf 77 Grad gekippte Außenfassade
- ➔ 1.200 m³ verbautes Holz



.Stallbau

Das Tierwohl liegt uns am Herzen

Im Stallbau liegen unsere Wurzeln. Bereits 1960 haben wir mit der Fertigung von Fressgittern für Milchvieh angefangen und uns durch Kompetenz und Qualität zu einem zuverlässigen Partner weiterentwickelt. Heute sind wir Spezialist für individuelle Tierställe und eine Traditions-marke für Stalleinrichtungen. Mit großer Leidenschaft realisieren wir für Rinder, Milchvieh, Pferde, Schafe, Schweine, Ziegen und Geflügel die passenden Tierwohlställe.



➔ **Neugierig?**
Weitere Referenzen finden Sie unter
www.hoermann-info.de



.Agrarhallen

Für jedes Lagergut die passende Gebäudehülle

Hallen im landwirtschaftlichen Bereich sind so vielfältig wie die Branche selbst. Diese vielseitige Arbeit erfordert durchdachte Hallenkonstruktionen, die den verschiedenen Ansprüchen gerecht werden.

- ➔ Lager-/Maschinenhalle
- ➔ Obst-/Gemüsehalle
- ➔ Heu-/Bergehalle



➔ **Neugierig?**
Weitere Referenzen finden Sie unter
www.hoermann-info.de



.Reitanlagen

Wir bauen Pferden ein Zuhause zum Wohlfühlen

Nach Ihren Vorstellungen und mit unserer langjährigen Expertise im Reitanlagenbau begleiten wir Ihr Projekt von der Planung bis zur Fertigstellung. Eine pferdegerechte Haltung und arbeitswirtschaftliche Abläufe stehen dabei stets im Vordergrund. Das gesamte Projekt setzen wir dann unter ökologischen und ökonomischen Gesichtspunkten mit viel Leidenschaft in die Realität um. Unsere Mission: Das Beste für die Pferde und rundum zufriedene Kundschaft.



➔ Neugierig?

Weitere Referenzen finden Sie unter www.hoermann-info.de



.Photovoltaik

Mit Sonnenenergie in die Zukunft

- ➔ Seit 2003 Photovoltaik-Spezialist
- ➔ Über 3.500 Projekte
- ➔ Mehr als 300.000 kWp verbaut

Die Begeisterung für das Thema Energiewende hat uns zum Spezialisten für Photovoltaikanlagen gemacht. Für die Kombination von Stahl- und Holzbau mit Photovoltaik sind wir die Experten. Somit entwickeln wir Systeme für Photovoltaikanlagen als Dachhaut, Fassadenanlagen, Parkplatzüberdachungen, PV-Zäune und viele weitere Lösungen.



➔ Neugierig?

Weitere Referenzen finden Sie unter www.hoermann-info.de



.HÖRMANN-Welt

Eine Karriere mit Aussicht

Ausbildungs- / Stellenangebote in folgenden Bereichen:

- ➔ Vertrieb | Abwicklung
- ➔ Konstruktion | Technik
- ➔ Produktion
- ➔ Montage | Außeneinsatz
- ➔ Verwaltung | IT
- ➔ PV | Elektro

Angebote für Studierende:

- ➔ Grundpraktika, Bachelorarbeit, Masterarbeit, Duales Studium, Werksstudententätigkeiten und praktische Studiensemester



➔ **Film ab - Einblick in die HÖRMANN-Welt**

Aktuelle Ausbildungs- / Stellenangebote finden Sie unter www.hoermann-info.de/karriere

Gemeinsam in die Zukunft blicken



► Jeder Azubi ist eine Bereicherung für das ganze Team HÖRMANN.

Unser großes Leistungsspektrum bietet Karrieremöglichkeiten in vielen unterschiedlichen Fachbereichen.

Das zeigen wir in unserem Karriere-Spot, unter dem Motto „Bau mit uns an deiner Zukunft“! Kompetenz, Freundlichkeit und Zuverlässigkeit sind die Eigenschaften für die HÖRMANN seit der Firmengründung 1960 steht.

Wir sind ein leistungsstarker Ausbildungsbetrieb und können die höchste Ausbildungsquote in der Kammerregion Schwaben (IHK und HWK) vorweisen.

Wir legen großen Wert auf einen familiären Umgang. Unser HÖRMANN-Team schätzt unsere lockere, offene Atmosphäre. Unser Arbeitsklima ist durch ein gegenseitiges Vertrauen und Respekt geprägt.

Denn der Schlüssel zu unserem Erfolg ist unser reibungsloses Zusammenspiel aller Abteilungen.



► Feierlichkeiten bei HÖRMANN

Rudolf Hörmann GmbH & Co. KG

Rudolf-Hörmann-Straße 1
DE-86807 Buchloe

Telefon +49 82 41 - 96 82 - 0
Telefax +49 82 41 - 96 82 - 611

E-Mail info@hoermann-info.com
Internet www.hoermann-info.com

Hörmann GmbH & Co. KG

Bahnhofstraße 17
AT-3352 St. Peter / Au

Telefon +43 74 77 - 42 11 80
Telefax +43 74 77 - 44 708

E-Mail austria@hoermann-info.com
Internet www.hoermann-info.com



www.hoermann-info.com/kontakt